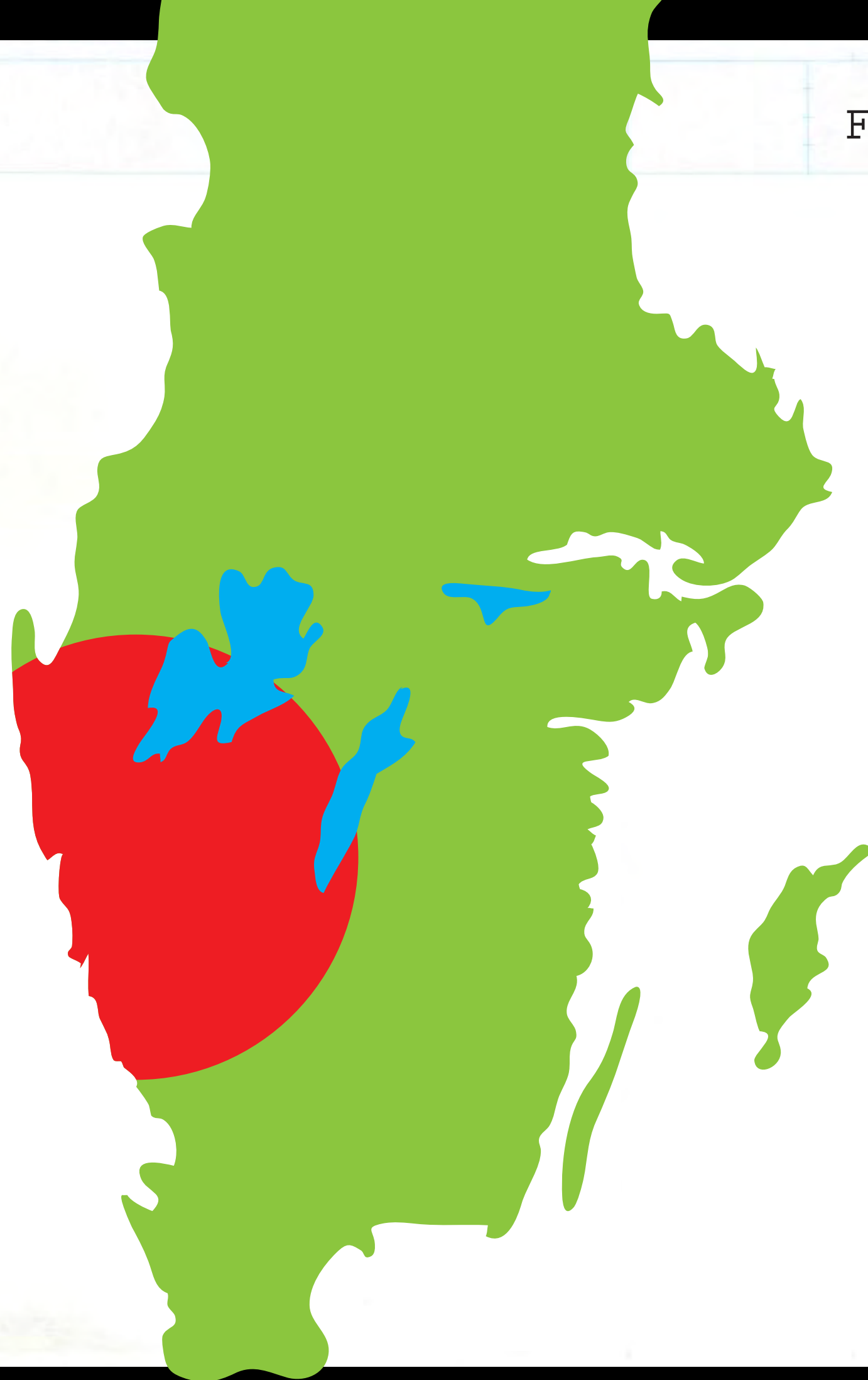


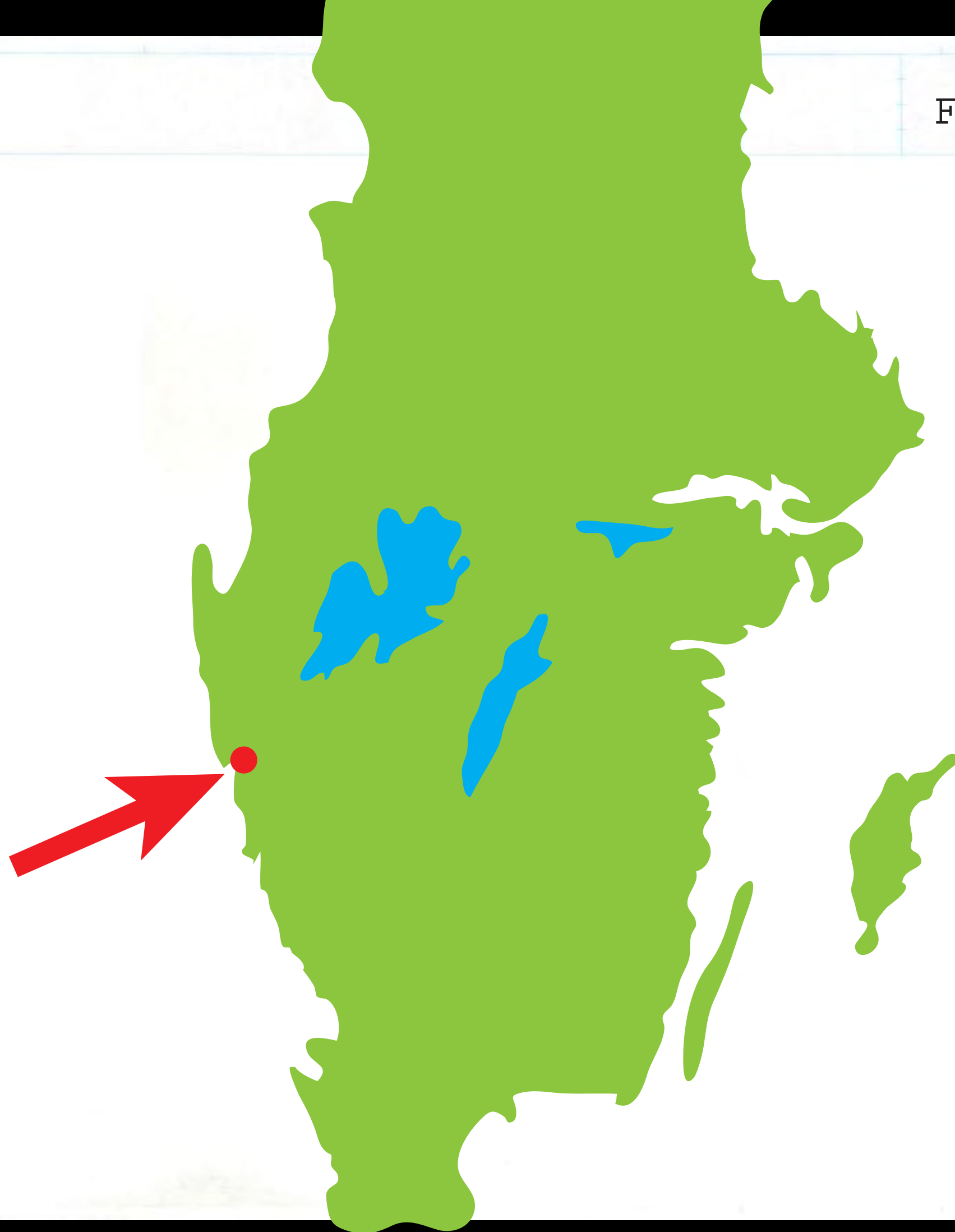
***SUPER***  
***SUSTAINABLE***  
***GÖTEBORG***

# FOOTPRINT

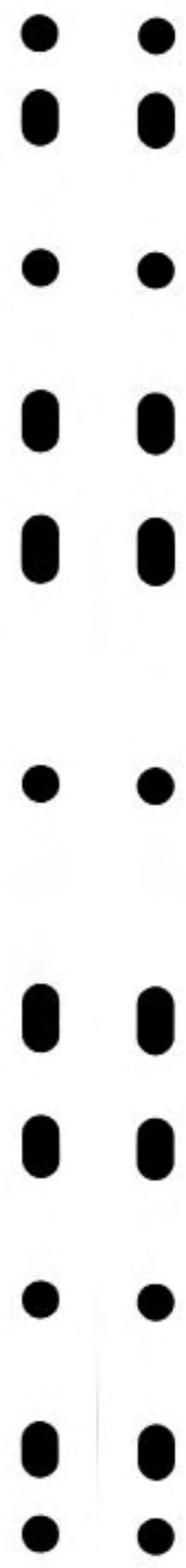


ECOLOGICAL FOOTPRINT 2008

FOOTPRINT



ECOLOGICAL FOOTPRINT 2050



***IMPROVE***

*How can the excisting  
city be improved?*

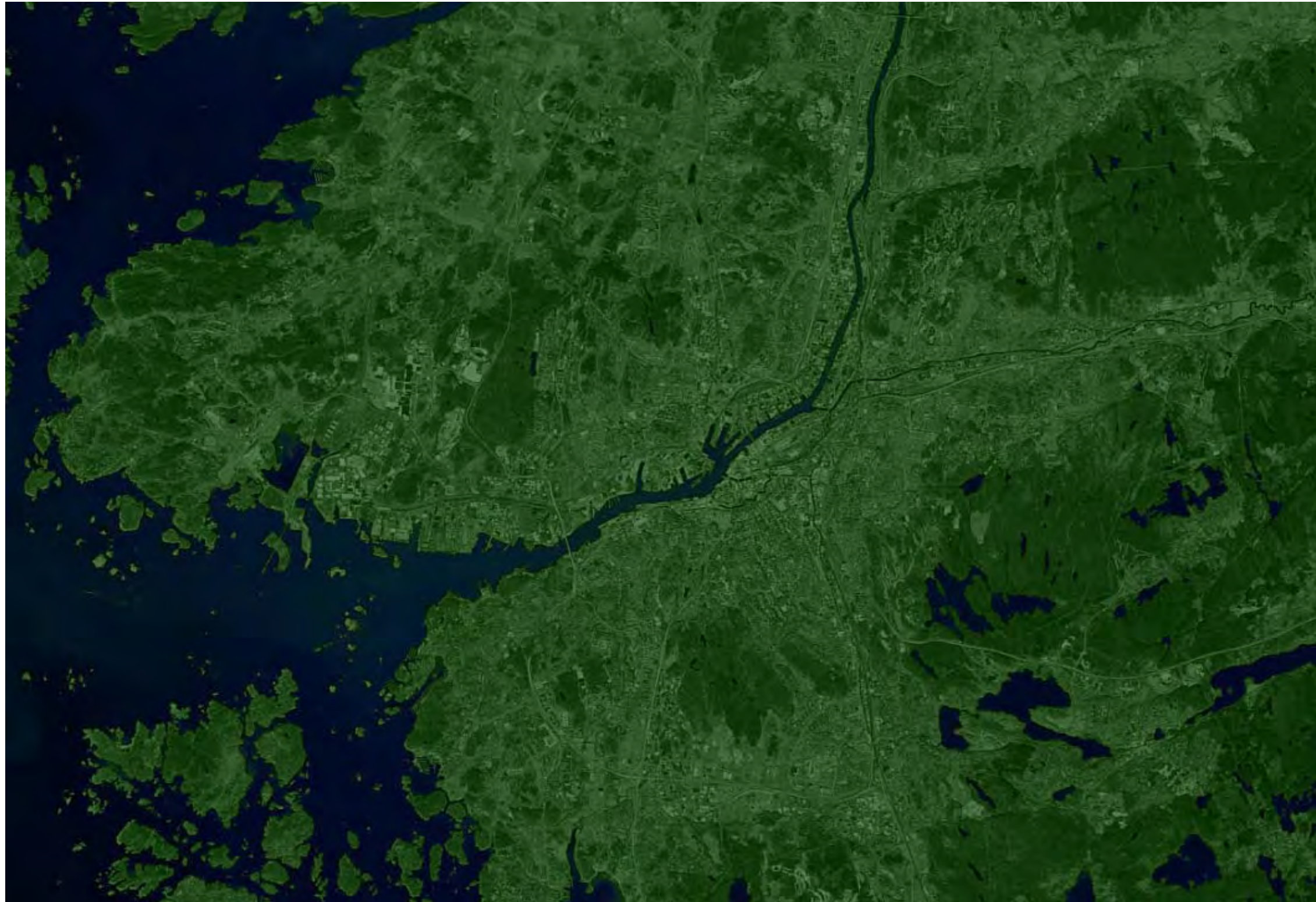


# URBAN DESERT

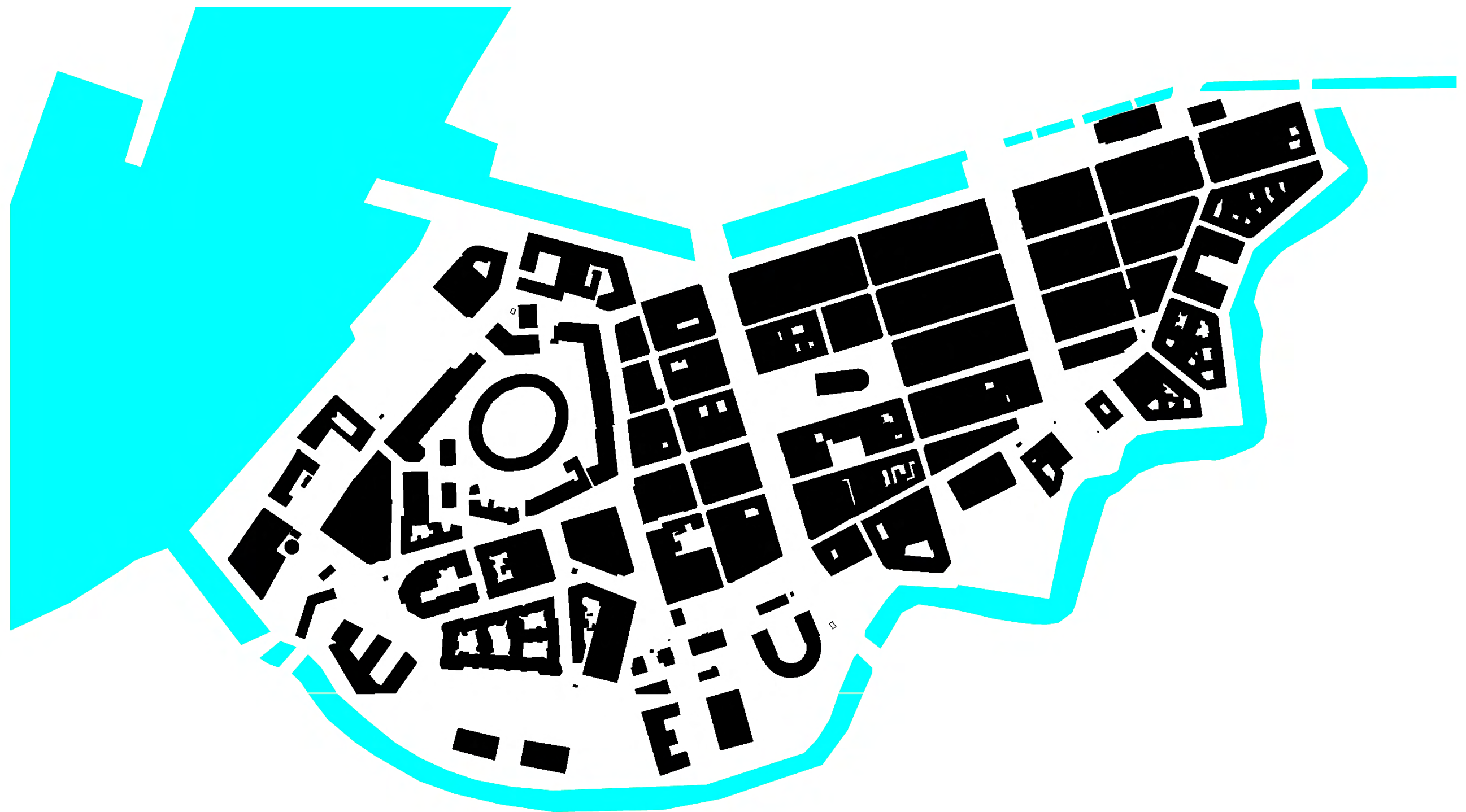




# A GREEN CITY



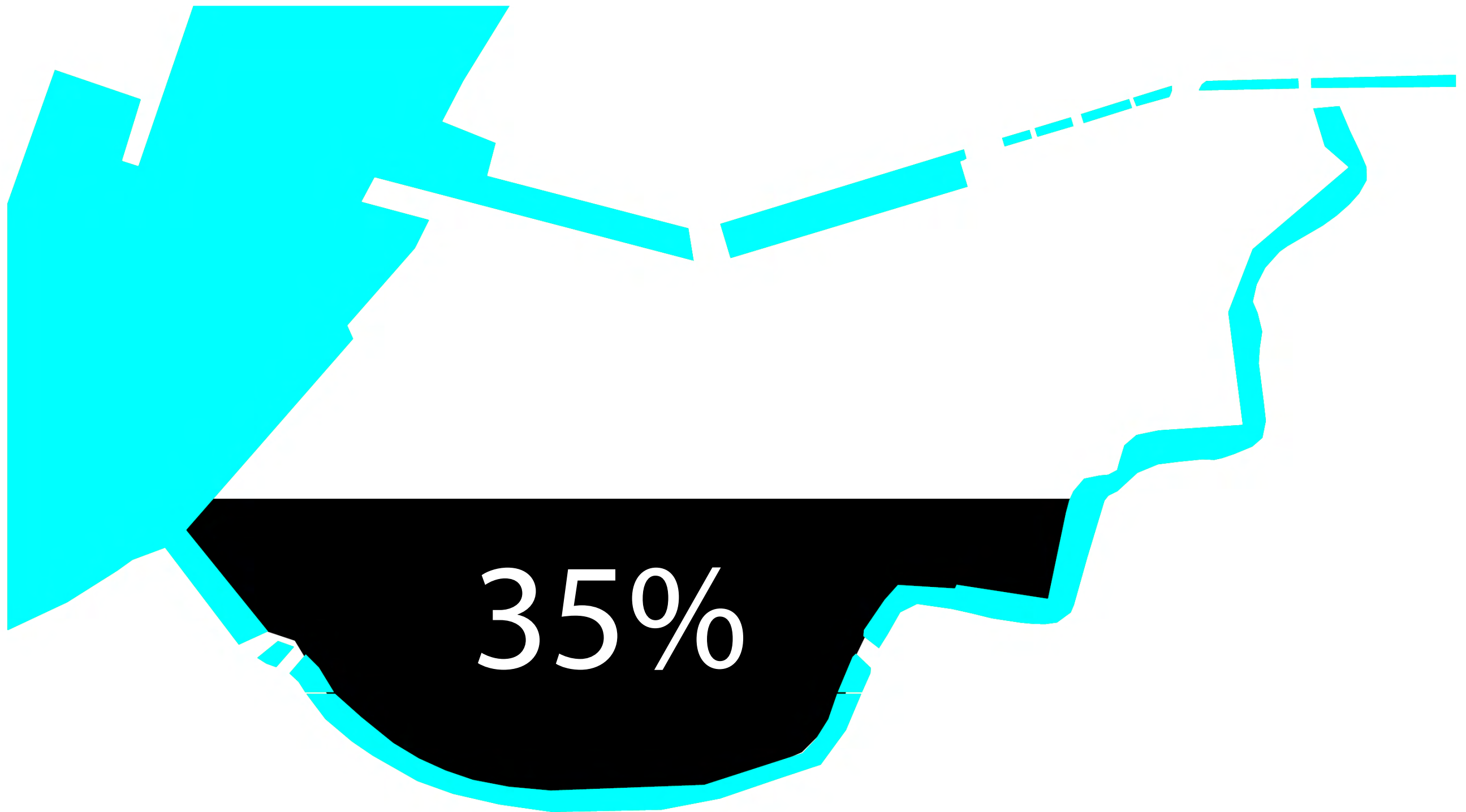
# ROOFTOPS





ROOFTOPS

35%



# FOOD



# SOLAR ENERGY



# WIND ENERGY

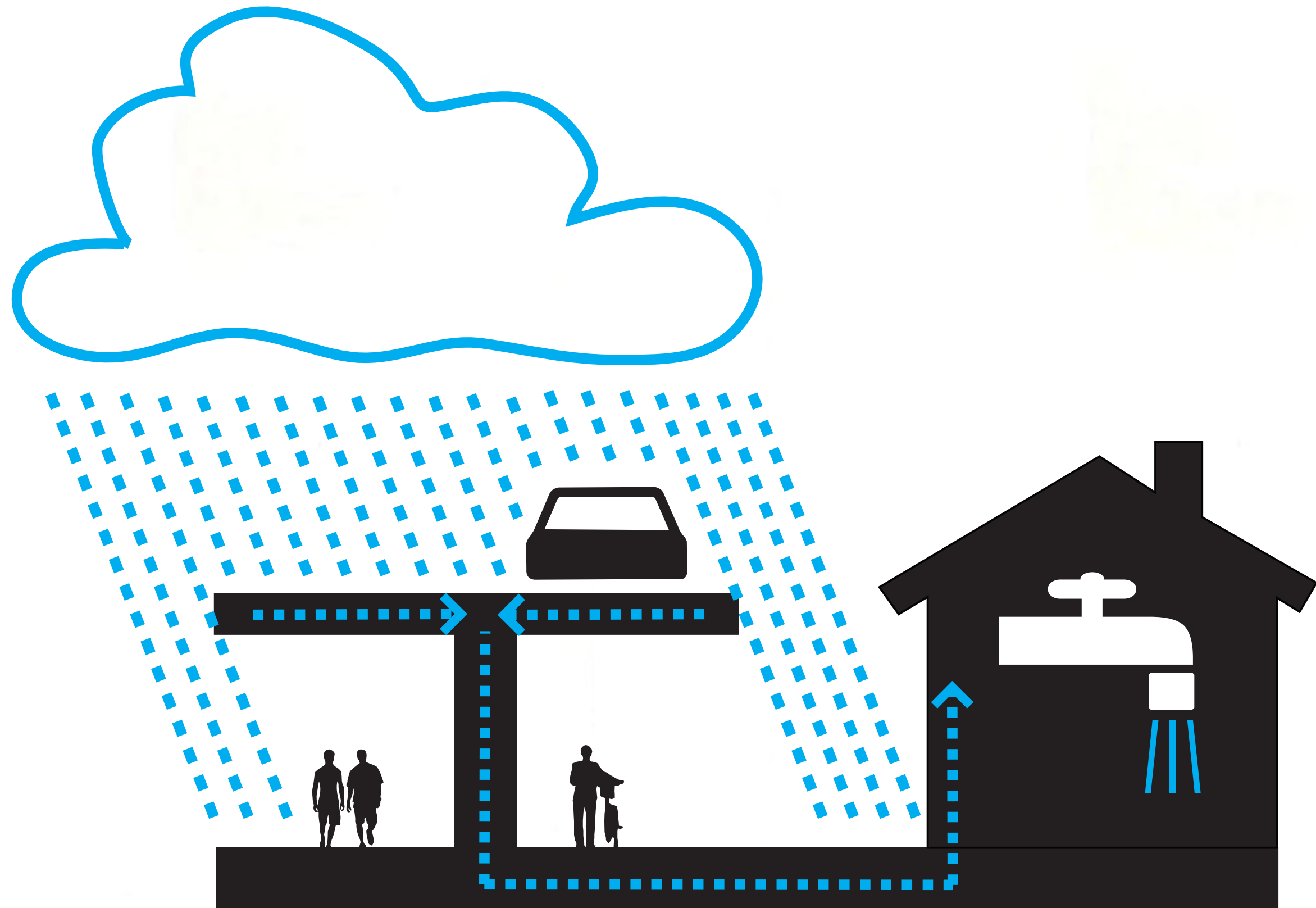




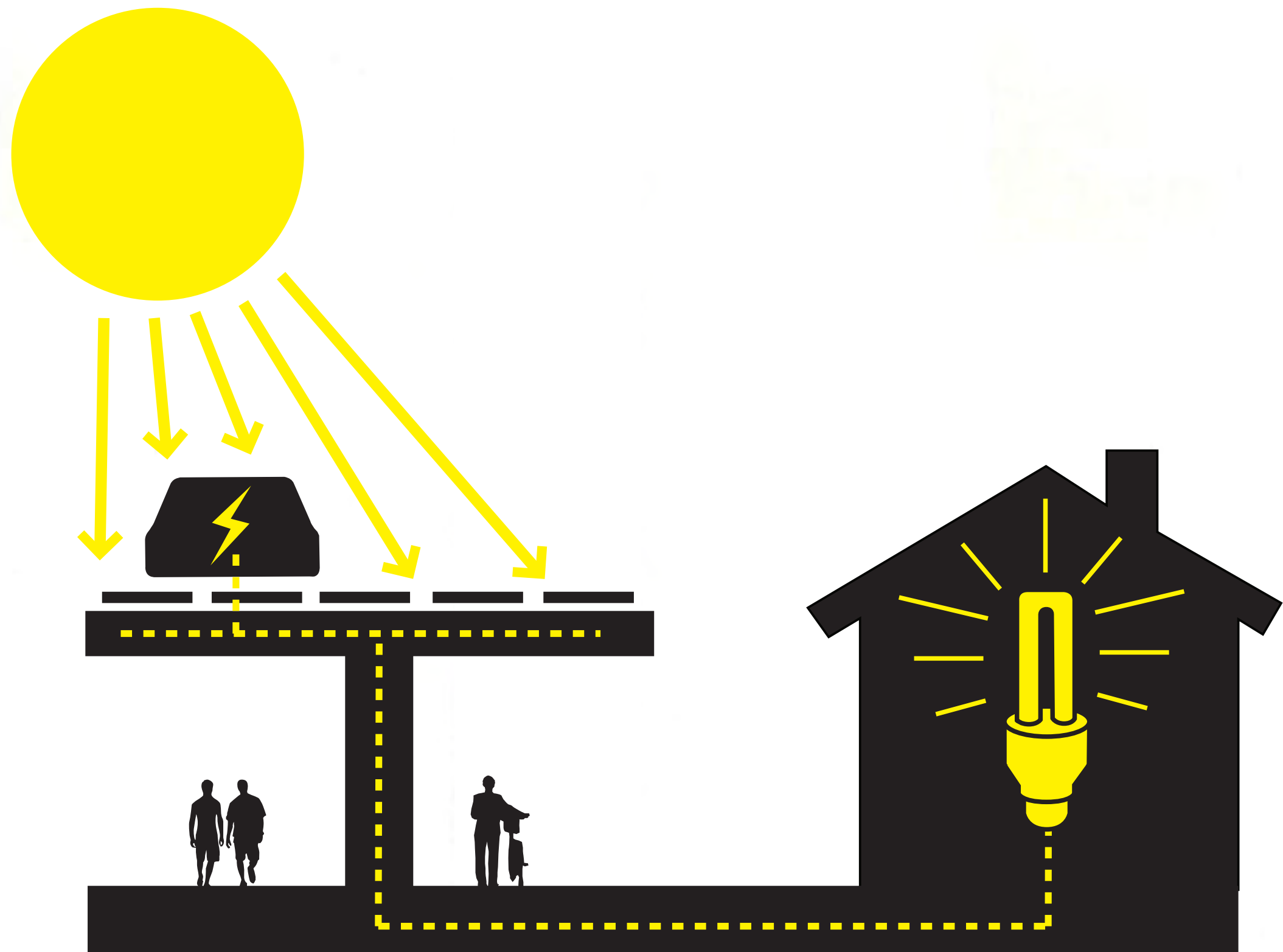




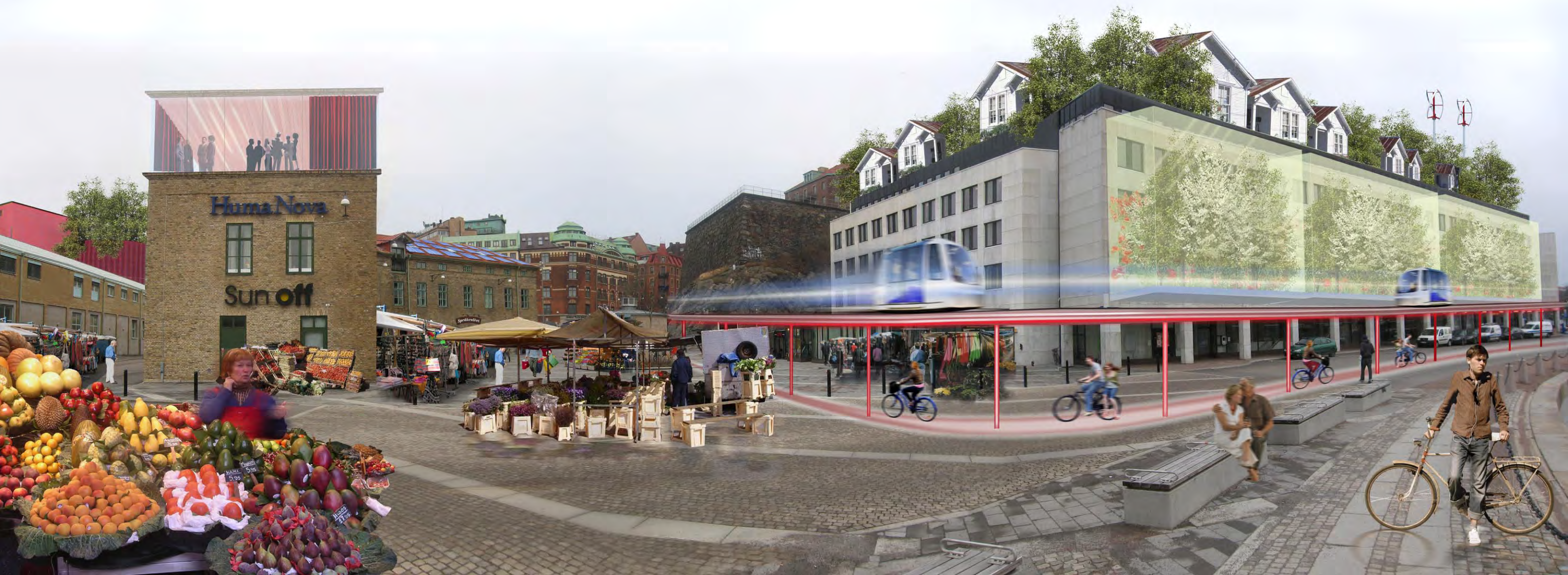
# SUSTAINABLE HIGHWAYS



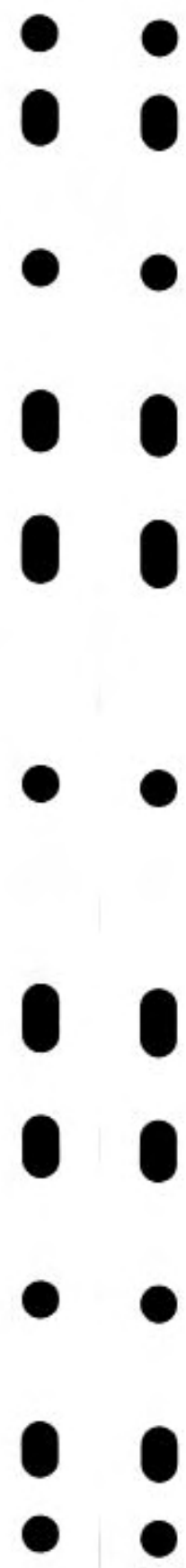
# SUSTAINABLE HIGHWAYS











## ***RENEW***

*How should we build  
in the future?*

4

5

6

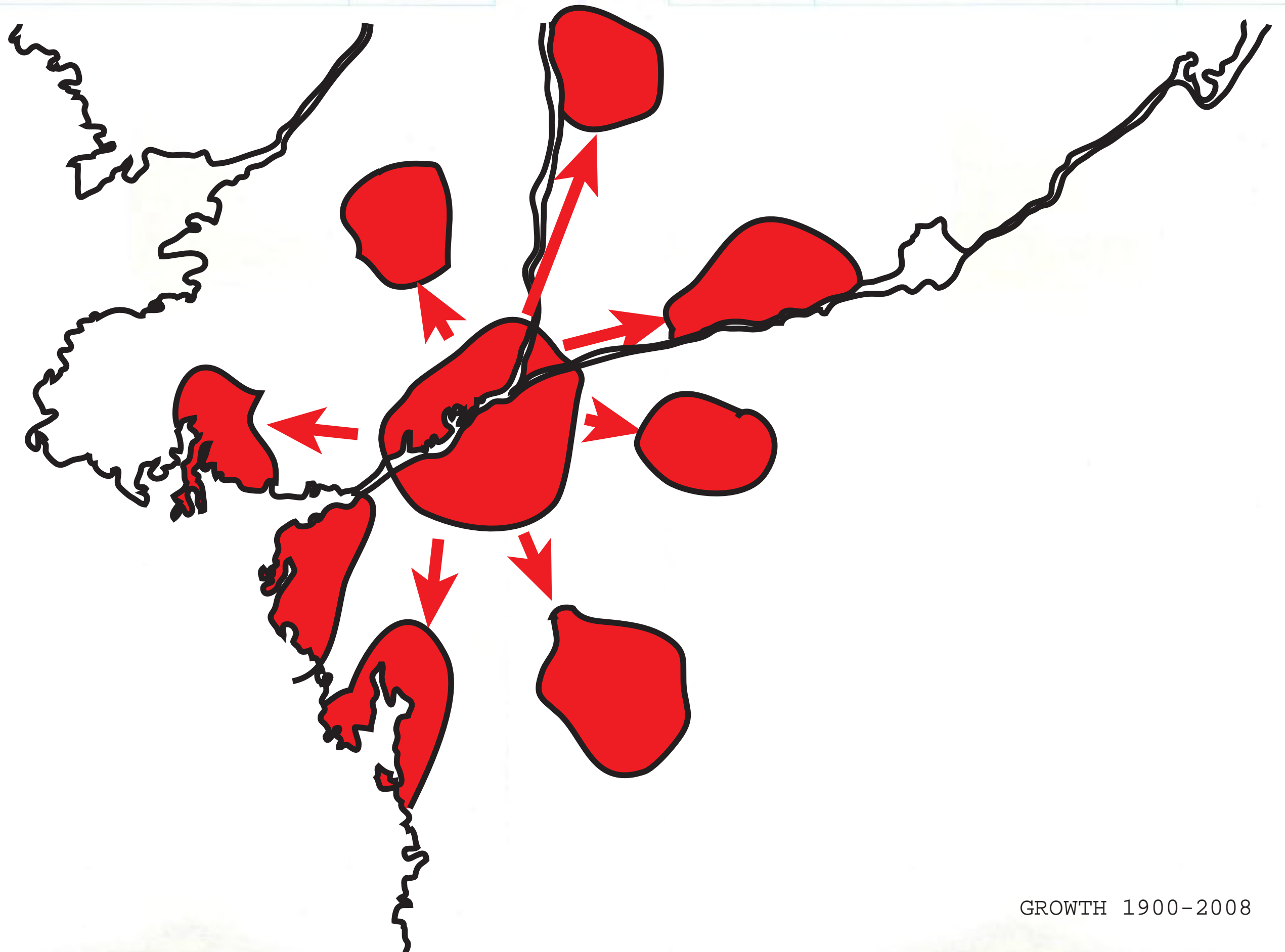
7

8

9

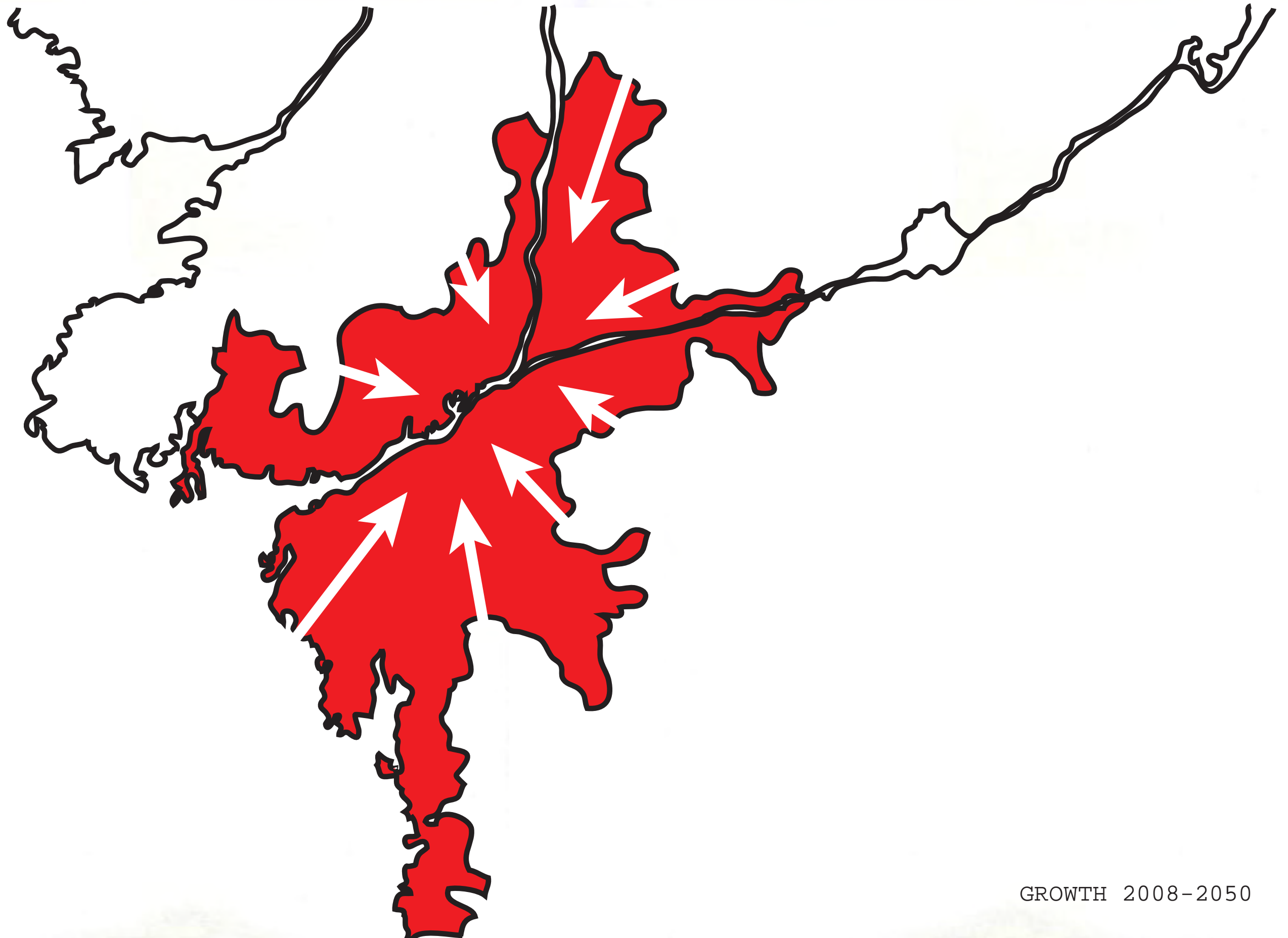
10

GROW INWARDS



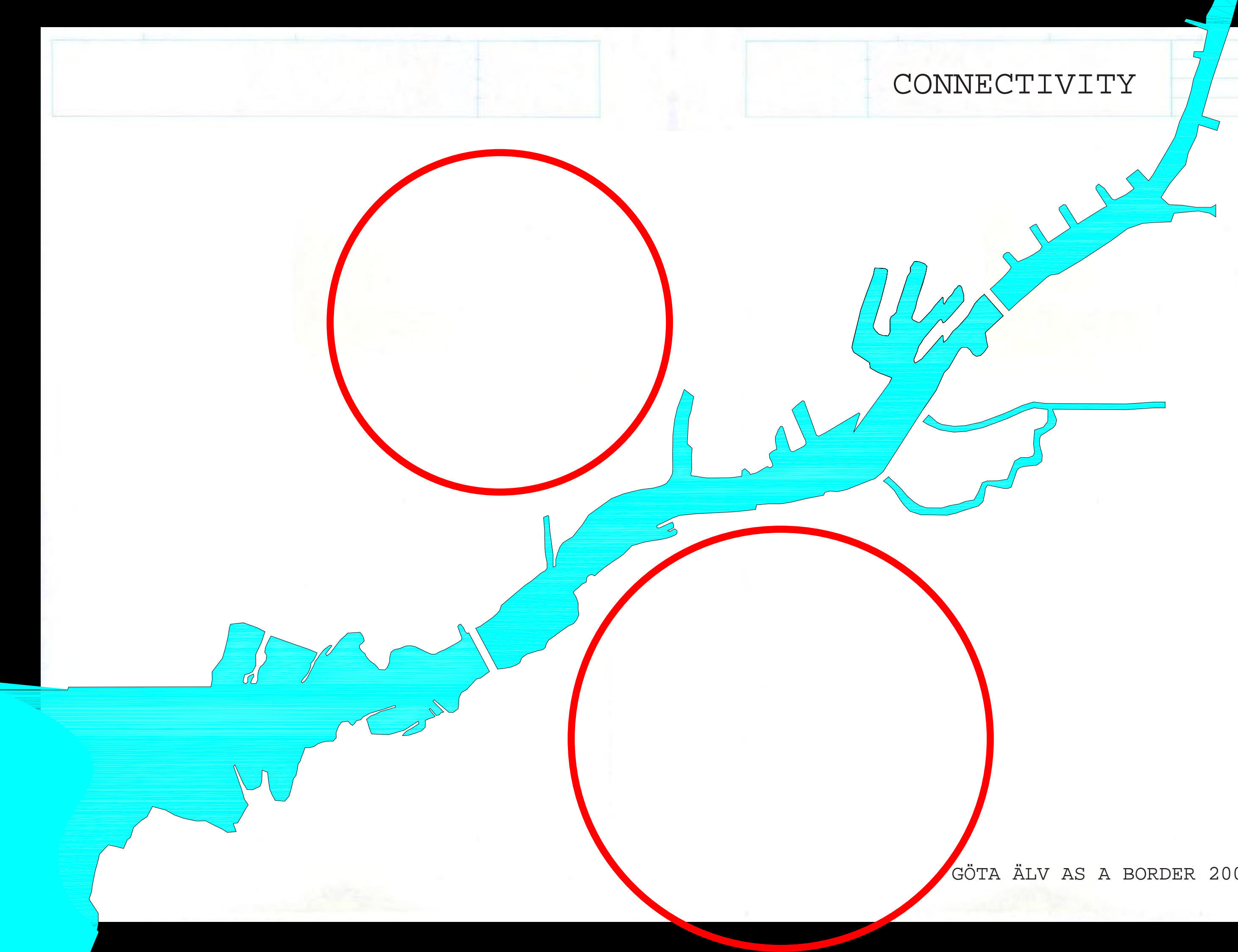
GROWTH 1900-2008

GROW INWARDS



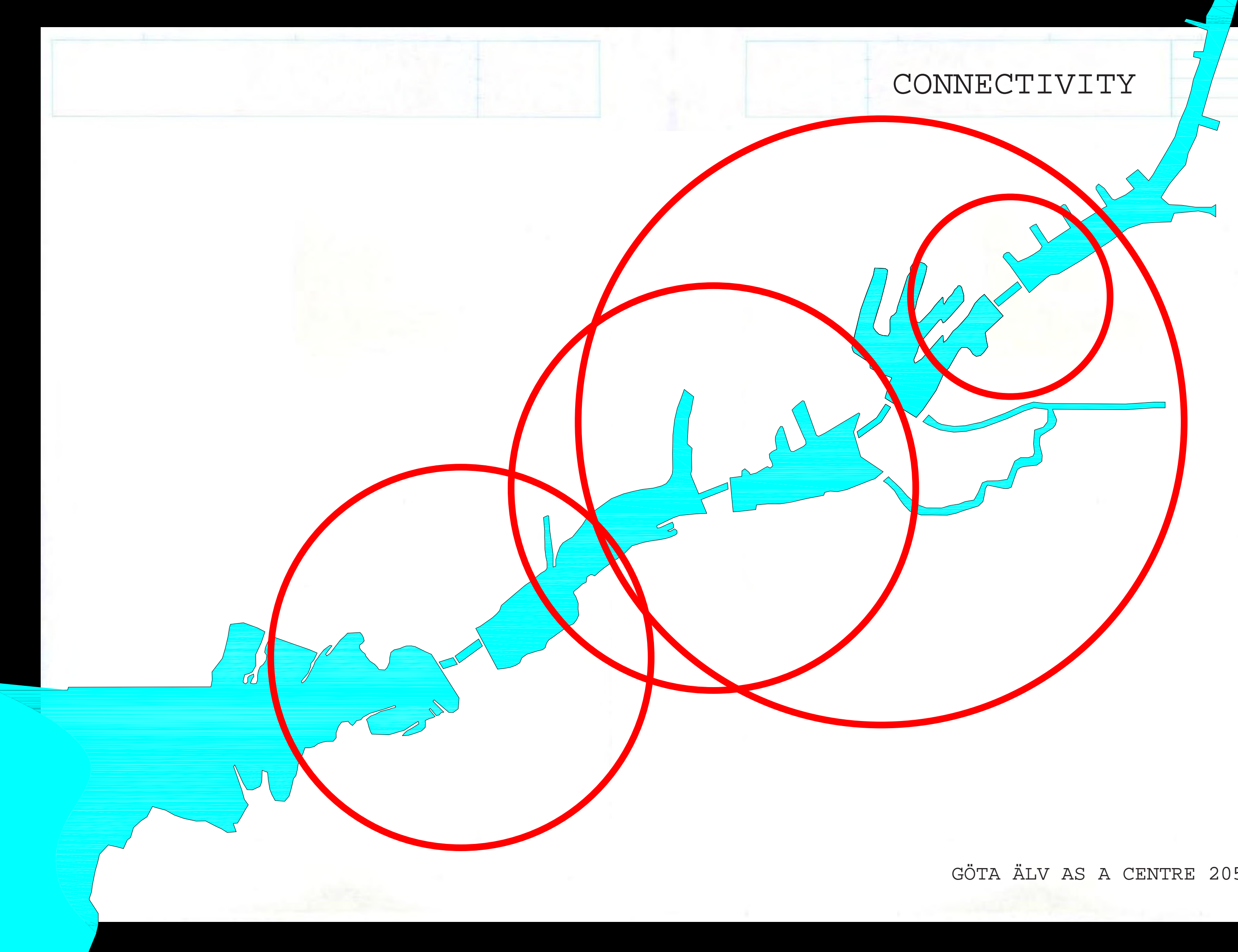
GROWTH 2008-2050

# CONNECTIVITY



GÖTA ÄLV AS A BORDER 2008

# CONNECTIVITY



GÖTA ÄLV AS A CENTRE 2050



SHIPPING



# CONNECTIVITY



NO COMMUNICATION



A - B COMMUNICATION



INTEGRATED COMMUNICATION

# LONDON BRIDGE





# GOTHENBURG BRIDGE









































***DIALOG I***  
***ULRICEHAMN***

# 1. Hur kan centrala Ulricehamn utvecklas och förtätas?

Kjellgren Kaminsky Architecture har på uppdrag av och i samarbete med Ulricehamns kommun undersökt hur centrala delar av Ulricehamn kan utvecklas i framtiden. Vi har dels undersökt möjligheter till förtätning, dels möjligheter att höja kvalitén på publika torg, parker och gångstråk.

Gestaltningssprogrammet är indelat i en inledande analysdel följt av förslag och inspiration till ny bebyggelse och utveckling av platser och stråk.



■ BEFINTLIG BEBYGGELSE



## 2. Var kan man bygga?

1,2. KVARTERET NORRA AMERIKA / KVARTERET KRÄMAREN.

Två tomter som definierar Grodpar-kens stadsrum. Är idag obebyggda luckor i kvartersstrukturen.

3. STUREPARKEN.

En grön länk mellan stad och vat-ten samt mellan låg och hög mark-nivå.

4. KVARTERET OSDAL

(BILVARUHUSET, Q8 BENSINSTATION)

Stadskärnans yttre gräns, mitt i sluttningen mellan stad och vat-ten.

5. KVARTERET DALTORP / KV OSDAL

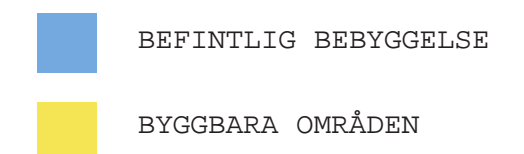
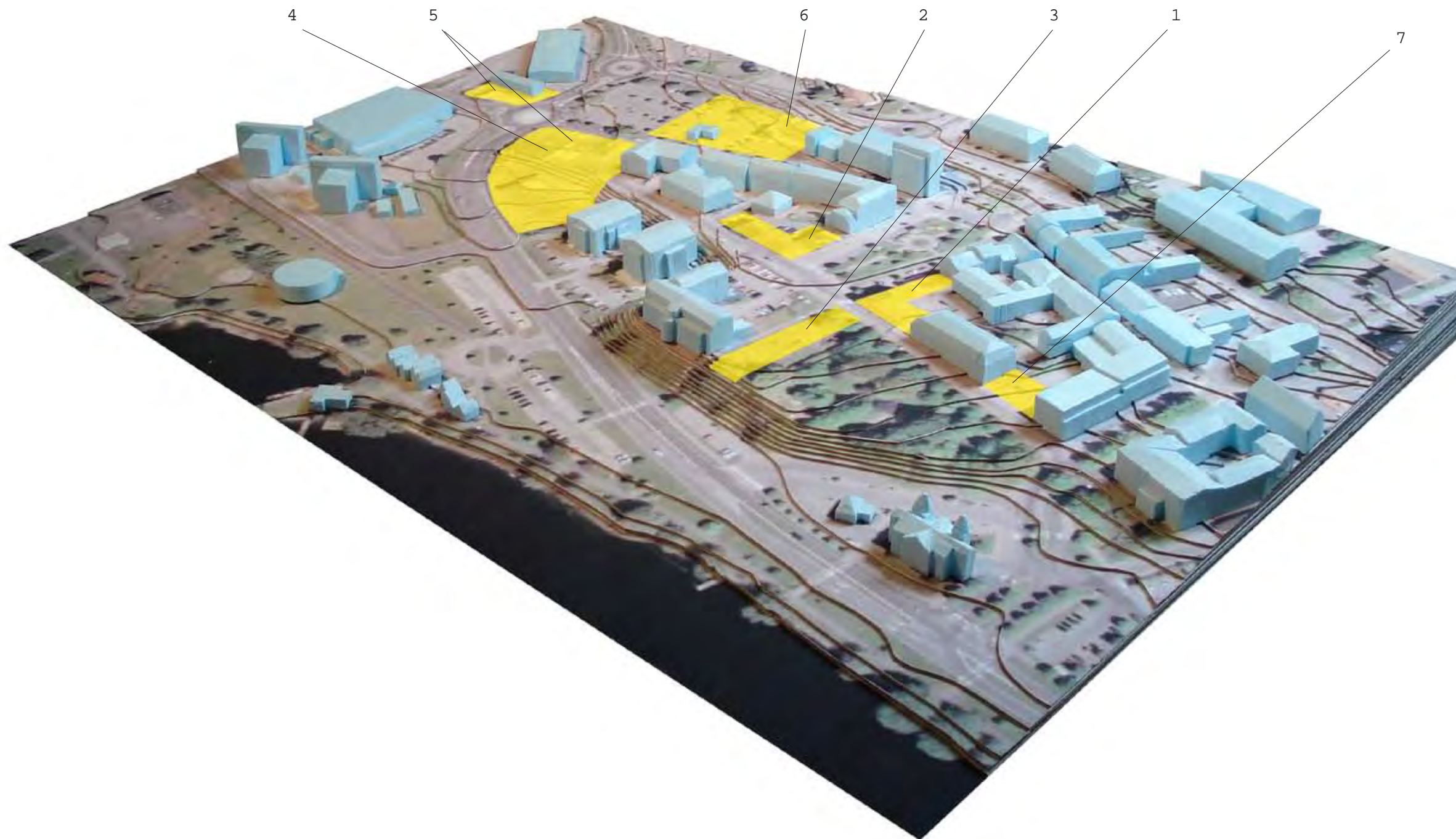
En entré till stadskärnan.

6. KVARTERET TULLEN / MARKNADS-PLATSEN

Ny bebyggelse kan göra både stadskärnan och Marknadsplatsen mer definierade.

7. KVARTERET NORRA AMERIKA 7




En lucka i kvartersbebyggelsen.





## 2. Stadens silhuett, taklandskap



-  LUTANDE TAK (SADELTAK, MAN-SARDTAK, VALMAT TAK)
-  PLATT TAK
-  BYGGBARA OMRÅDEN



## 2. Vilka byggnads-material finns idag?

I området som gestaltningsprogrammet omfattar finns en stor andel puts- och tegelfasader. Det bör dock beaktas att stadens historiska centrum till stor del är uppbyggt av trähus, vilket ger hela Ulricehamn en identitet som trästad. Denna identitet kan förstärkas och utvecklas även inom området för gestaltningsprogrammet.



- TRÄFASAD
- PUTSAD FASAD
- TEGELFASAD
- BYGGBARA OMRÅDEN



## 2. Hur hög är befintlig bebyggelse?





### 3. Volymstudie ny bebyggelse: Höga hus

#### 1. GRODPARKEN KV N AMERIKA

Våningar totalt: 8

Butiksplan: 1

Antal lägenheter: 42

#### 2. GRODPARKEN KV KRÄMAREN

Våningar totalt: 8

Butiksplan: 1

Antal lägenheter: 42

#### 3. STUREPARKEN

Våningar totalt: 3 till 8

Butiksplan: 1

Antal lägenheter: 26

#### 4. PUNKTHUS

Våningar totalt: 8

Butiksplan: 0

Antal lägenheter: 69

#### 5. PORT

Våningar totalt: 15

Butiksplan: 0

Antal lägenheter: 58 (116)

#### 6. KV TULLEN

Våningar totalt: 8

Butiksplan: 1

Antal lägenheter: 42

#### 7. PARKERINGSBUS

Våningar totalt: 3

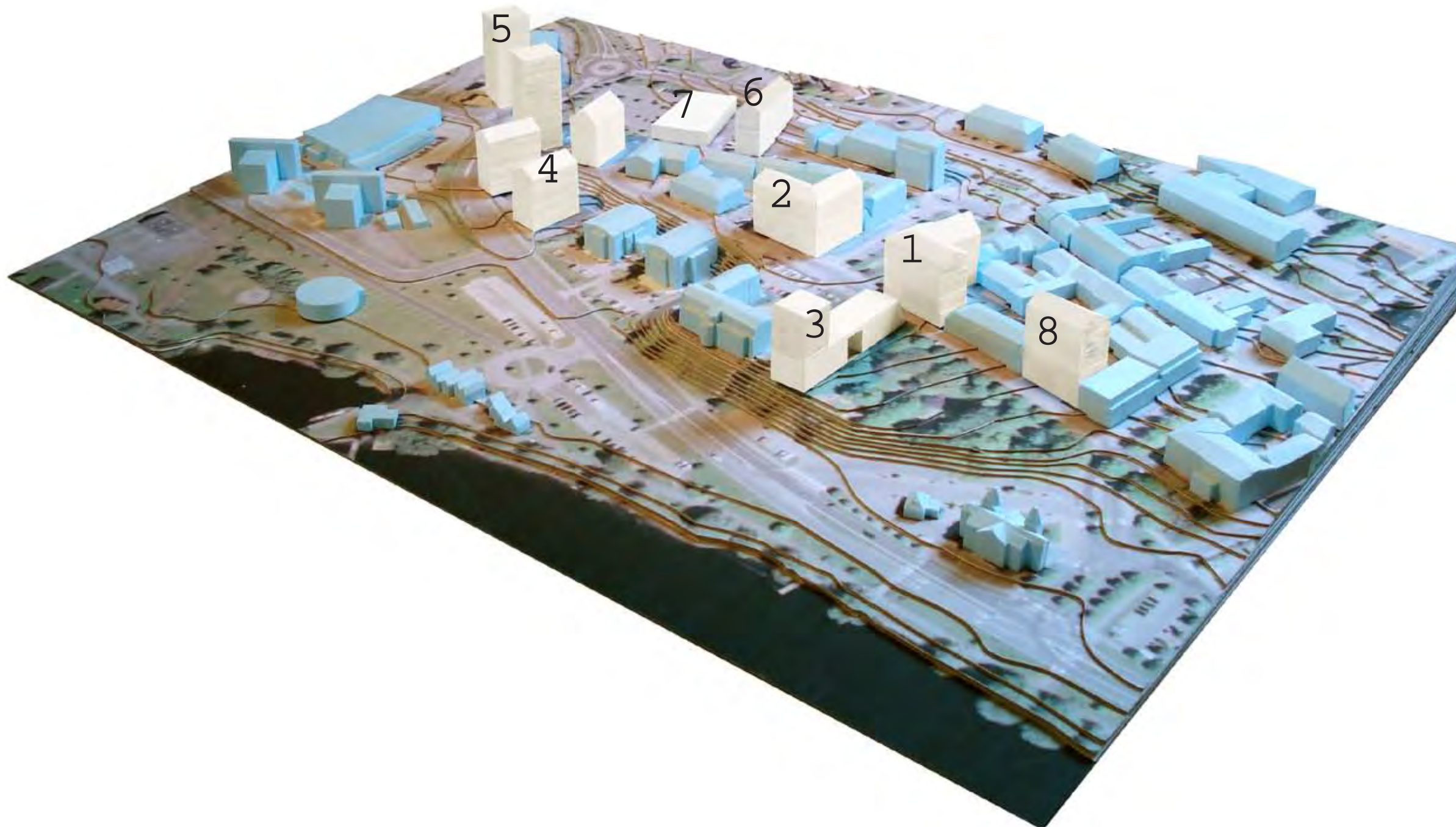
Antal parkeringsplatser: 180

#### 8. KV NORRA AMERIKA 7

Våningar totalt: 8

Butiksplan: 1

Antal lägenheter: 28



BEFINTLIG/BESLUTAD BEBYGGELSE



VOLYMER MED 8 VÅNINGAR OCH TVÅ  
HÖGHUS MED 15 VÅNINGAR



ULRICEHAMNS  
KOMMUN



KJELLGREN KAMINSKY  
ARCHITECTURE



### 3. Volymstudie ny bebyggelse: Samma skala som befintlig bebyggelse



#### 1. GRODPARKEN KV N AMERIKA

Våningar totalt: 2,5

Butiksplan: 1

Antal lägenheter: 10

#### 2. GRODPARKEN KV KRÄMAREN

Våningar totalt: 2,5

Butiksplan: 1

Antal lägenheter: 10

#### 3. STUREPARKEN

Våningar totalt: 3

Butiksplan: 1

Antal lägenheter: 16

#### 4. BOSTADSKVARTER

Våningar totalt: 2,5

Butiksplan: 0

Antal lägenheter: 40

#### 5. PORT

Våningar totalt: 5

Butiksplan: 0

Antal lägenheter: 18 (två hus: 36)

#### 6. KV TULLEN

Våningar totalt: 3

Butiksplan: 1

Antal lägenheter: 12

#### 7. PARKERINGSKUS

Våningar totalt: 3

Total area 5250m<sup>2</sup>

Antal parkeringsplatser: 180

#### 8. KV NORRA AMERIKA 7

Våningar totalt: 3,5

Butiksplan: 1

Antal lägenheter: 10

■ BEFINTLIG/BESLUTAD BEBYGGELSE

□ VOLYMER MED SAMMA SKALA OCH  
HÖJD SOM BEFINTLIGA BYGGNADER



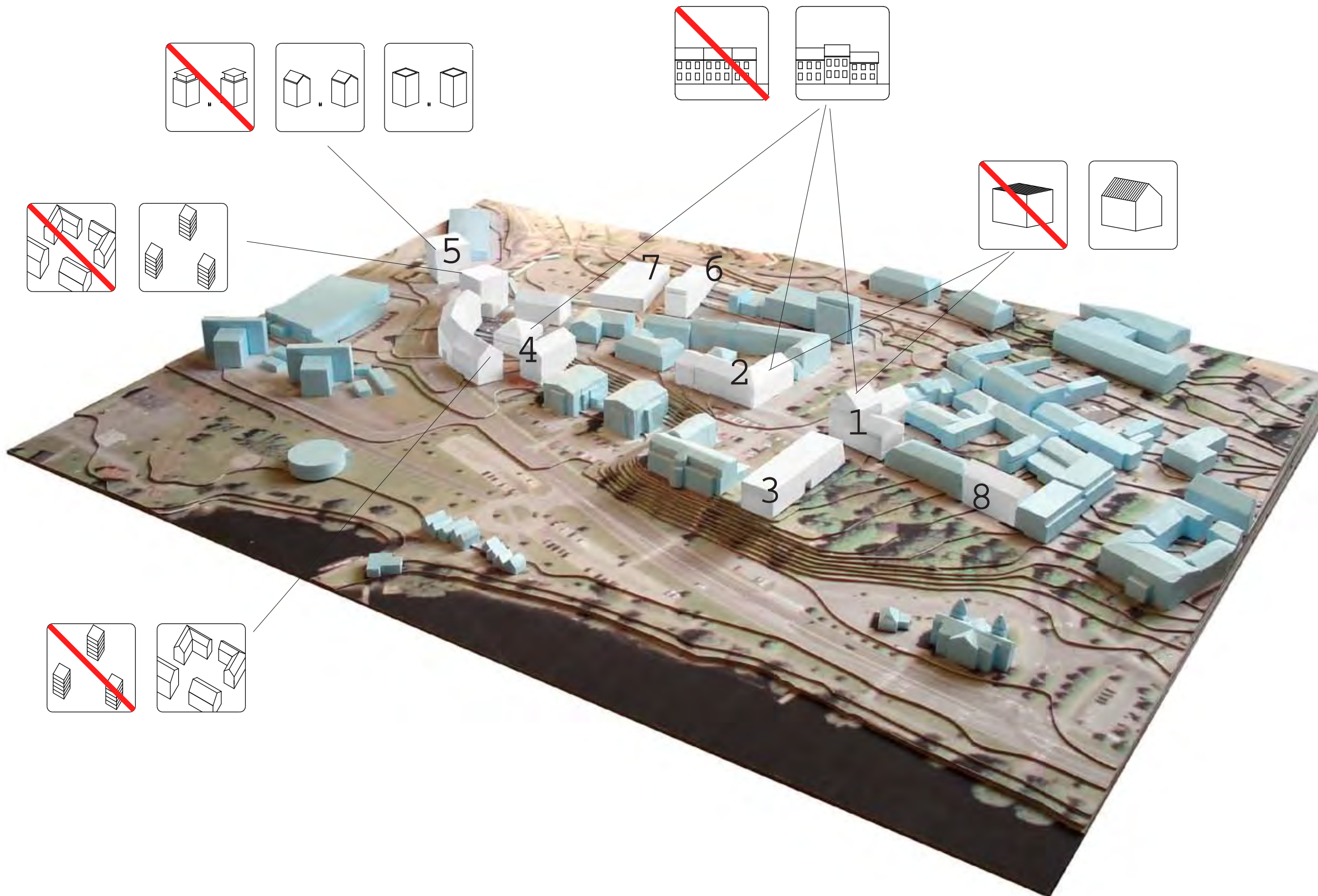
ULRICEHAMNS  
KOMMUN



KJELLGREN KAMINSKY  
ARCHITECTURE



### 3. Volymstudie ny bebyggelse: 1-2 vån högre än befintlig bebyggelse



**1. GRODPARKEN KV N AMERIKA**  
Våningar totalt: 3,5 till 5  
Butiksplan: 1  
Antal lägenheter: 19

**2. GRODPARKEN KV KRÄMAREN**  
Våningar totalt: 3,5  
Butiksplan: 1  
Antal lägenheter: 16

**3. STUREPARKEN**  
Våningar totalt: 3  
Butiksplan: 1  
Antal lägenheter: 16

**4. BOSTADSKVARTER**  
Våningar totalt: 4 till 5  
Butiksplan: 0  
Antal lägenheter: 77

**5. PORT**  
Våningar totalt: 7  
Butiksplan: 0  
Antal lägenheter: 26 (två hus:52)

**6. KV TULLEN**  
Våningar totalt: 4  
Butiksplan: 1  
Antal lägenheter: 18

**7. PARKERINGSBUS**  
Våningar totalt: 3  
Antal parkeringsplatser: 180  
Markplan area: 1750m<sup>2</sup>  
Höjd: 6,5 meter

**8. KV NORRA AMERIKA 7**  
Våningar totalt: 5  
Butiksplan: 1  
Antal lägenheter: 16

- BEFINTLIG/BESLUTAD BEBYGGELSE
- VOLYMER MED 1 TILL 2 VÅNINGAR HÖGRE HÖJD JÄMFÖRT MED BEFINTLIG BEBYGGELSE. TVÅ HÖGHUS MED 7 VÅNINGAR

***JÖNKÖPING***  
***BY BIKE***

The municipality of Jönköping has presented 3 strategies for the future development of the city. Red color shows where the city is proposed to focus its' growth until 2050.

### **KOMMUNENS 1** **UTBYGGNADSSTRATEGI** PUBLIC TRANSPORT



### **KOMMUNENS 2** **UTBYGGNADSSTRATEGI** CLOSE TO WORKPLACES



### **KOMMUNENS 3** **UTBYGGNADSSTRATEGI** SPREAD EXPANSION







Instead of doing as in the strategies from the municipality and extend the city outwards...



... should the leading principle be to densify and expand the city as close as possible to the existing city centre.

## JÖNKÖPING BY BIKE!

We Are You and Super Sustainable hereby present a 4th strategy for the future of Jönköping, a strategy where the focus of interest is located inside the area defined south of Munksjön.

Guiding points in the urban planning have been to create:

- Small neighbourhoods with identity
- Main paths with different characteristics
- A mixed program
- Variation in spatial experiences
- Possibilities for healthy and environmentally friendly living
- An average density of at least 70 dw/ha.

and of course...

- A town where everybody use a bike!







#### **A DENSE CITY WITH A SEA!**

The 2 stations are positioned 3 km apart. A circle that encloses them is also enclosing the city centre of Jönköping and the area south of Munksjön.



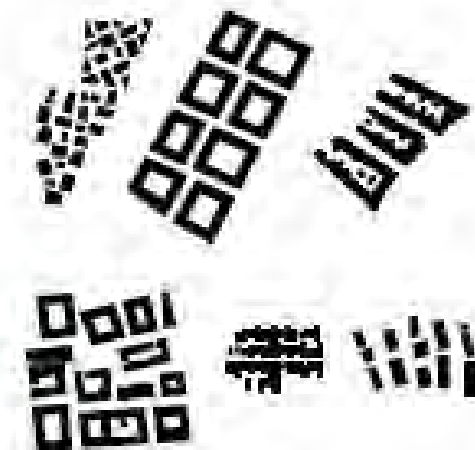
#### **THE BIKE CITY!**

...this is a future city centre where the longest distance is no more than 10 minutes by bike.



#### **DIFFERENT NEIGHBOURHOODS!**

The site is divided into smaller neighbourhoods. Only a few are built at a time, and will be finished before the construction of new ones starts.



#### **...WITH VARYING TYPOLOGIS!**

The different neighbourhoods have different typologies and different types of creating urban movement. This gives identity to the neighbourhoods and dynamic urban structures.





## MAIN PATHS



### QUAY PATH!

The city of Jönköping is connected around the shores of Munksjön. Along the board walk and bicycle lane there are different public attractions like the SMOT-house, a new John Bauer-museum, the new POP-scene and a number of cafés and restaurants.



### PUBLIC TRANSPORT PATH!

As a spine through the new area there is a main street with a new tram line and a headlane for bicycles. The path connects important nodes as the current centre of Jönköping, the new railroad station and Ica Maxi.



### LUNDSTRÖMS PARK!

From Södra torget, in front of the new railroad station a big recreational path stretches out to the east. Here you can play soccer, sun bathe or have a coffee at one of the many cafés. The rails for the new high speed trains are drawn through the park - elevated from the ground and draped in green facades.



## BICYCLING



### PERFECT CYCLING DISTANCES!

The whole city centre can be reached by bike within 10 min.



### FREE CITY BIKES!

Free city bikes are placed around the city. These are yours to use in 24 h before returning them. Perfect for the commuter that takes the train to Jönköping and continues by bike to work.



### DRY IN A THUNDERSTORM!

Bicycling is dependent on good weather conditions. A few main streets for bikes are created to make the biking easier. These are covered with a roof constructed by solar panels.



### PUMP IT UP!

Service stations are placed along the cycling lanes. This makes it easy to repair the bike if something goes wrong.





STADENS  
BYGGG



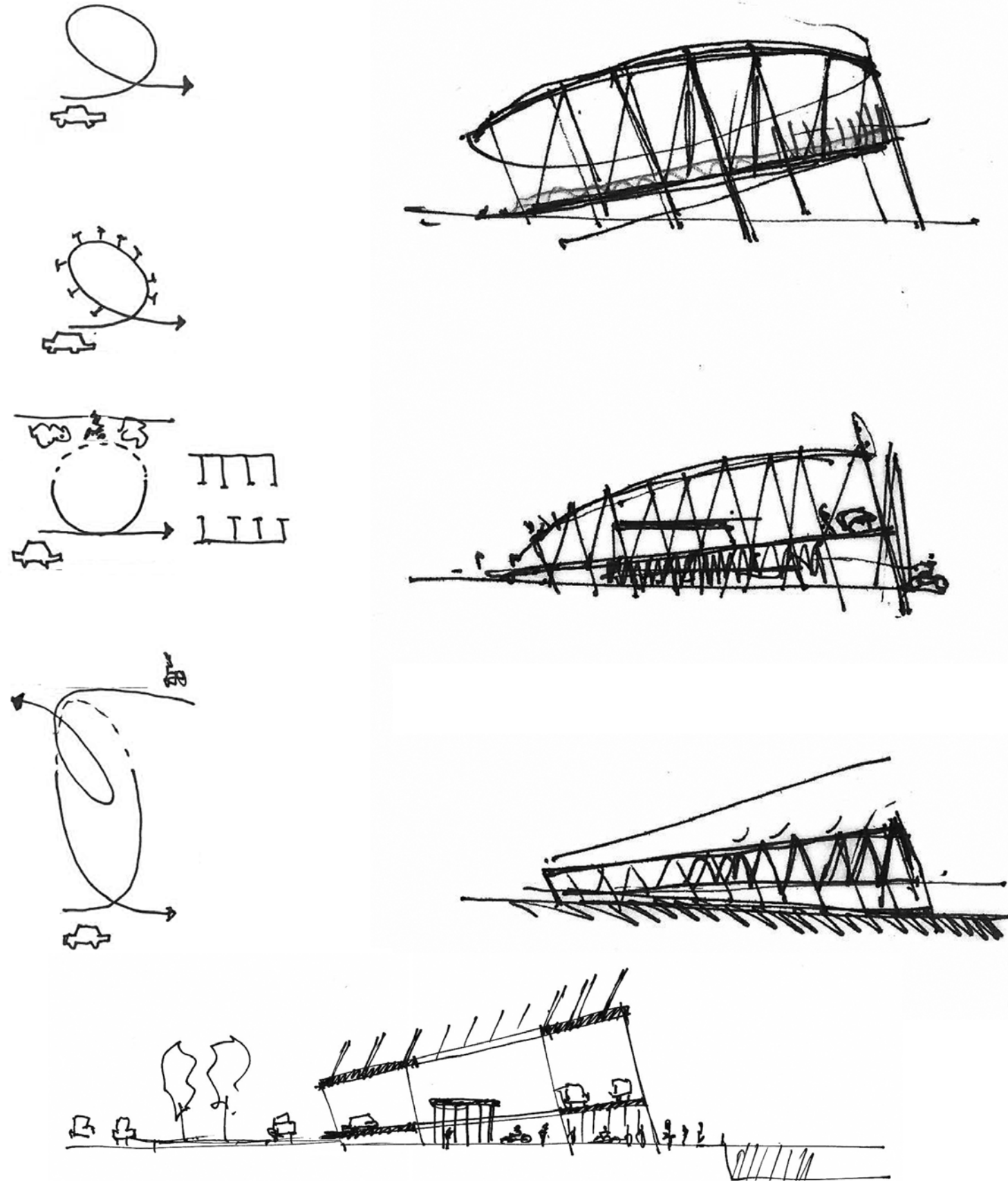
WE  
ARE  
YOU



WE  
ARE  
YOU



***LADDSTATIONER  
FÖR ELFORDON  
I GÖTEBORG***



KONCEPTSKISSER

PRESENTATION LADDSTATIONER 130502





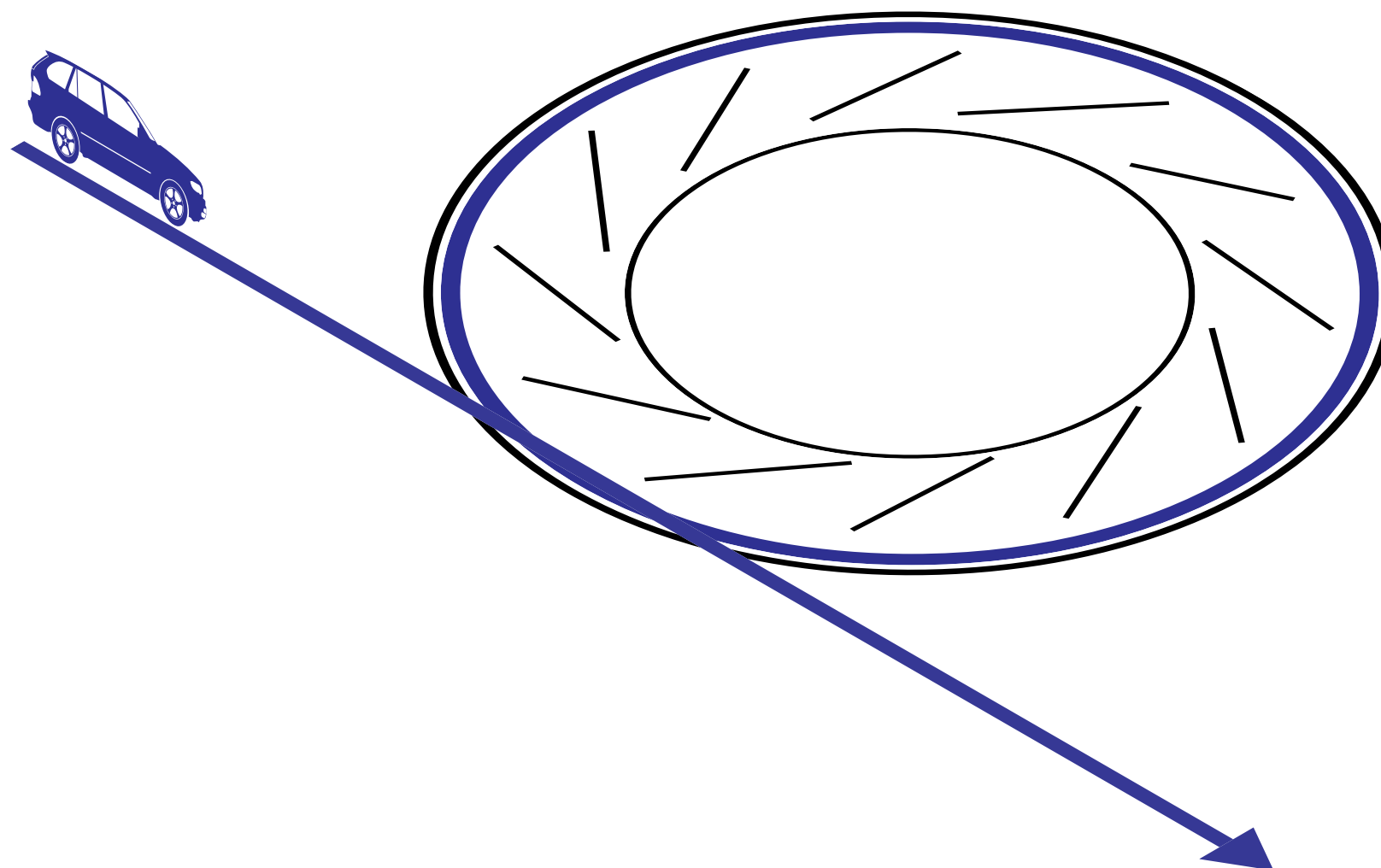


DIAGRAM FUNKTION  
LOGISTIK BILAR

PRESENTATION LADDSTATIONER 130502

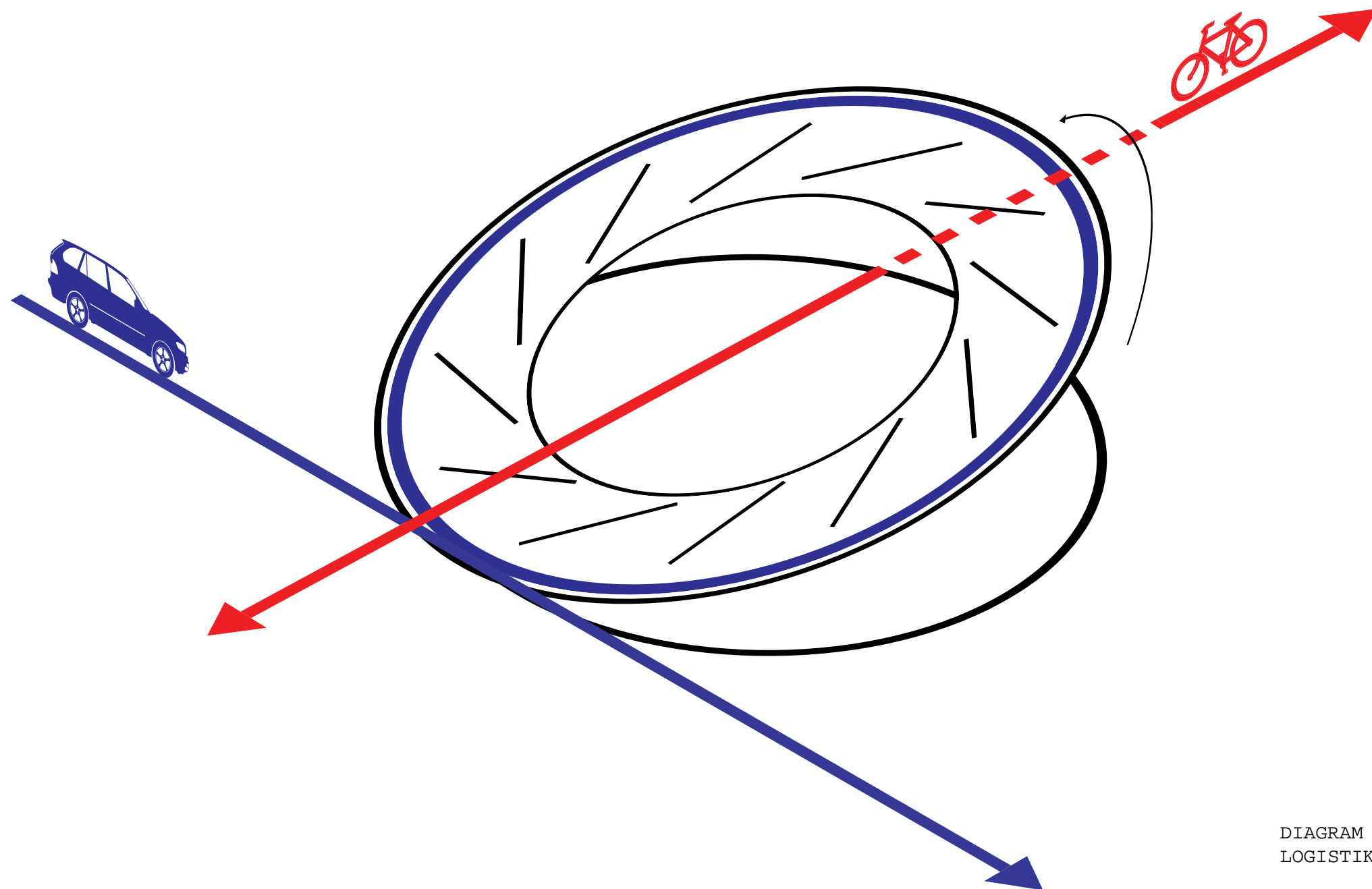


DIAGRAM FUNKTION  
LOGISTIK CYKLAR

PRESENTATION LADDSTATIONER 130502



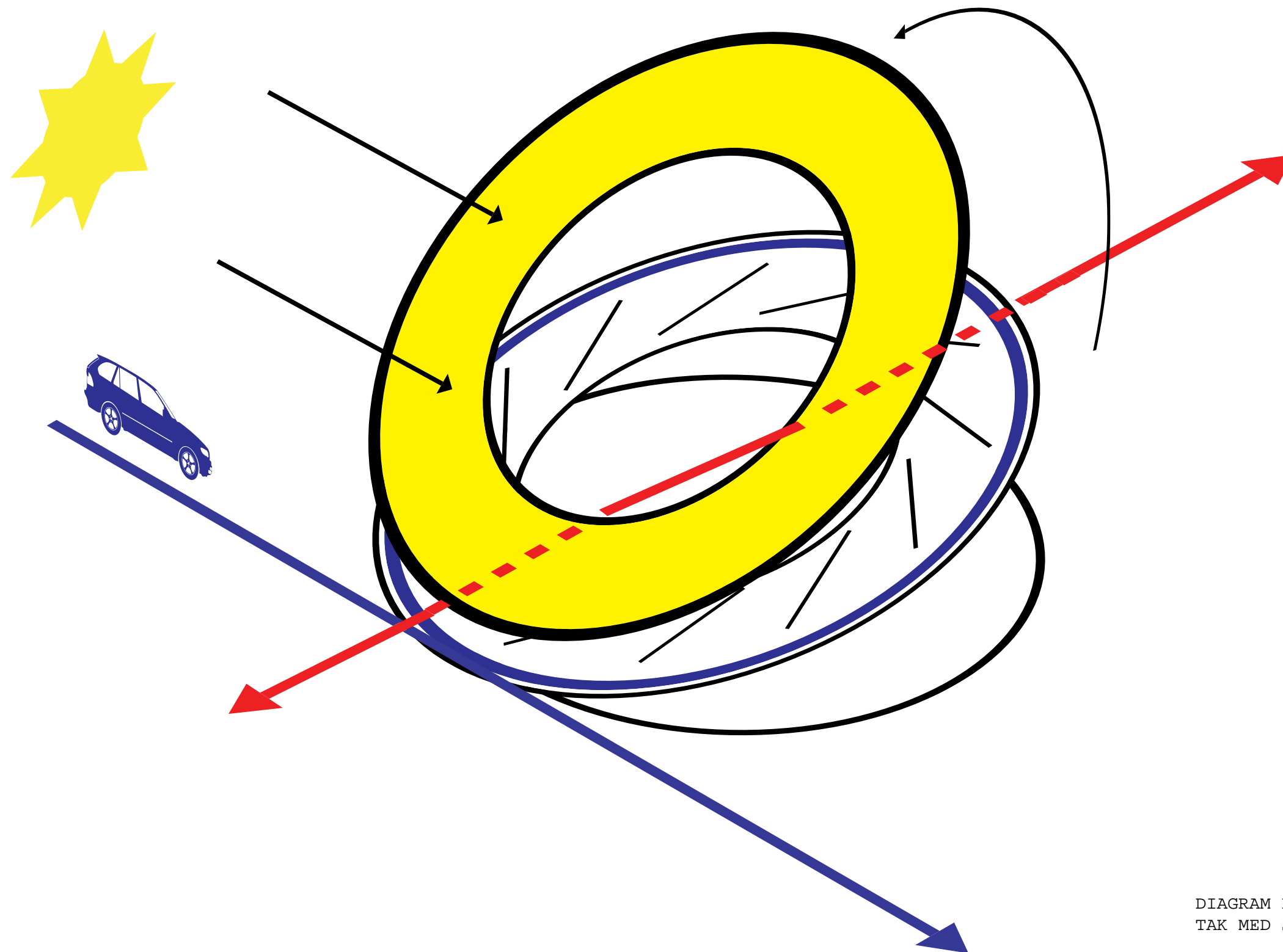


DIAGRAM FUNKTION  
TAK MED SOLCELLER

PRESENTATION LADDSTATIONER 130502



ROSENLUND / VISUALISERING FRÅN ÖSTER

PRESENTATION LADDSTATIONER 130422





***SUPER***  
***SUSTAINABLE***  
***STOCKHOLM***







***GRÖNA  
STADEN***



