

# Regionala handlingsplaner för grön infrastruktur



Jörgen Sundin  
Landskapsenheten  
Naturvårdsverket



***Grön infrastruktur är nätverk av natur som bidrar till fungerande livsmiljöer för växter och djur och till människors välbefinnande***



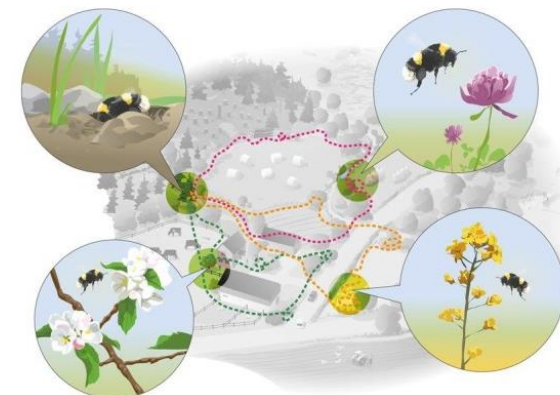
*Arbetet med grön infrastruktur ska baseras på en kartläggning av landskapets kvalitéer*

*Arbetet med grön infrastruktur innebär att jobba med ett landskapsperspektiv där vi binder samman skogar, hagar, parker, grönytor, våtmarker, sjöar, vattendrag, kust-och havsområden för att skapa fungerande livsmiljöer*

*Med ett känt nätverk av natur kan vi prioritera rätt och planera effektivare - Kunskap påverkar markanvändningen!*

# Vilka utmaningar ska satsningen på Grön infrastruktur möta?

- Kunskapen om landskapsekologiska samband är bristfällig och får inte tillräckligt genomslag i markanvändningsbeslut
- Befintliga kunskaps- och planeringsunderlag är svåra att använda
- Stort tryck på bostadsbyggande och exploatering samtidigt som vi behöver bevara och utveckla landskapets kvalitéer



# Grön infrastruktur:

## Miljömålenas geografiska dimension!

- Preciseringar med koppling till grön infrastruktur finns under samtliga landskapsanknutna miljömål samt *Ett rikt växt- och djurliv*
- Flera globala hållbarhetsmål kopplar till de landskapsanknutna miljömålen
- Att ta fram och tillgängliggöra geodata är en central del av uppdraget



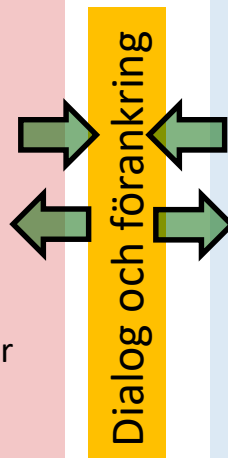


# Regionala handlingsplaner- innehåll

## DEL 1: NULÄGESBESKRIVNING

1. Inledning
2. Sammanfattning
3. Övergripande mål
4. Fysiska förutsättningar
5. Befintliga värden
6. Hot och påverkansfaktorer
7. Befintliga insatser
8. Övergripande utmaningar

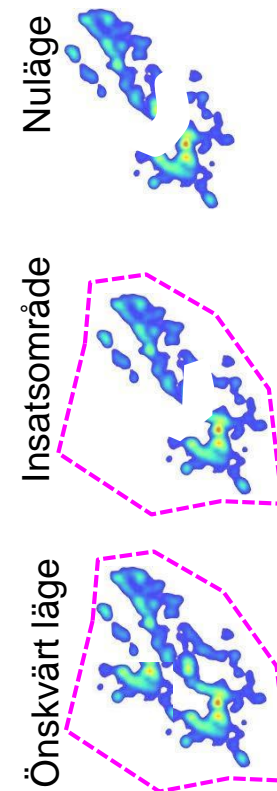
Kunskaps- och  
planeringsunderlag  
(i stora delar geodata)



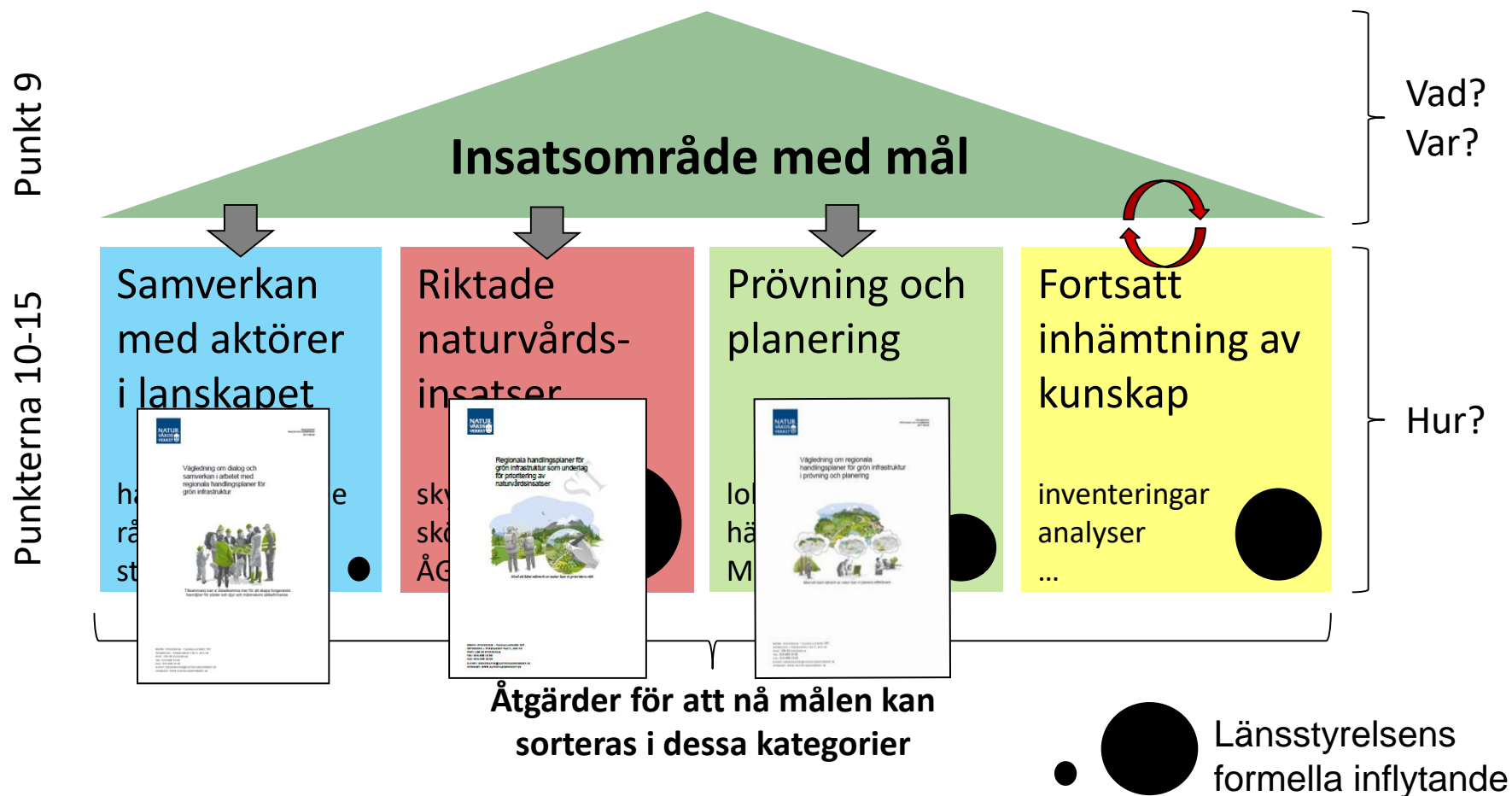
## DEL 2: ÅTGÄRDSPLAN

9. Insatsområden med mål
10. Beskrivning av åtgärdsbehov
11. Förslag till åtgärder
12. Prioritering av åtgärder
13. Mål för utvalda åtgärder
14. Plan för genomförande
15. Uppföljning & utvärdering

Åtgärder och Länsstyrelsens  
ställningstaganden kring  
hantering i olika processer

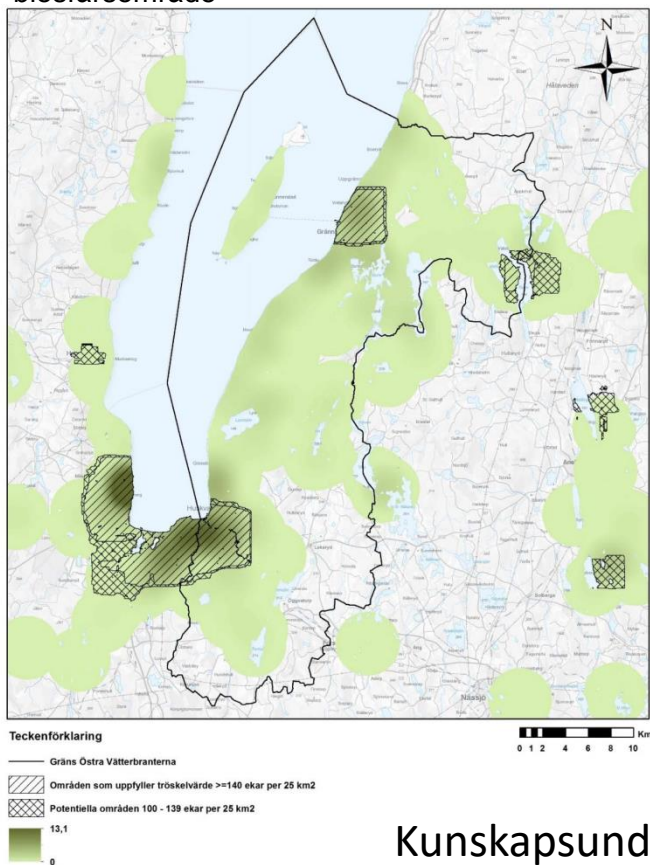


# Regionala handlingsplaner- Verktygslåda

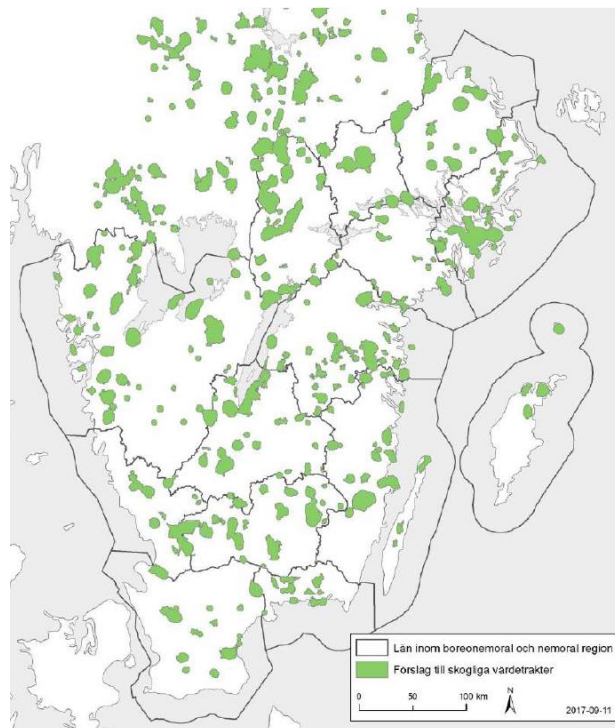


# Analysen på nationell och regional nivå

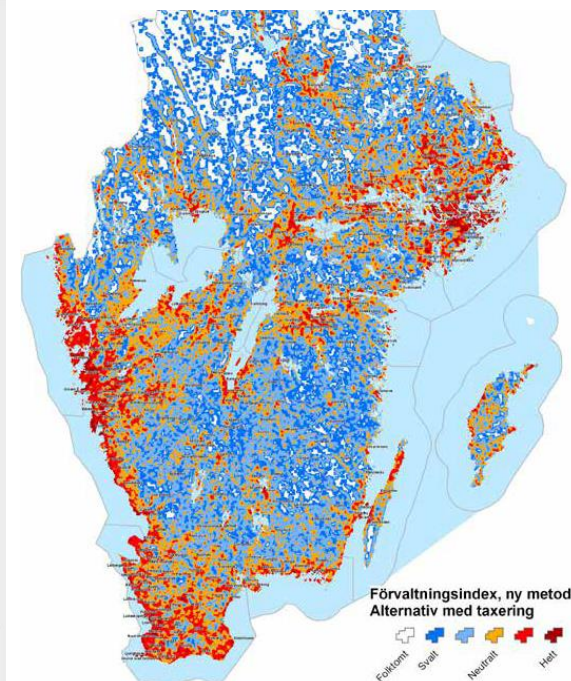
Ekar över 100 cm ø inom östra västerbranternas biosfärsområde



Förslag till skogliga värdestrakter utifrån nationella täthetsanalyser



Analys av omvandlingstryck genom framtagande av förvaltningsindex

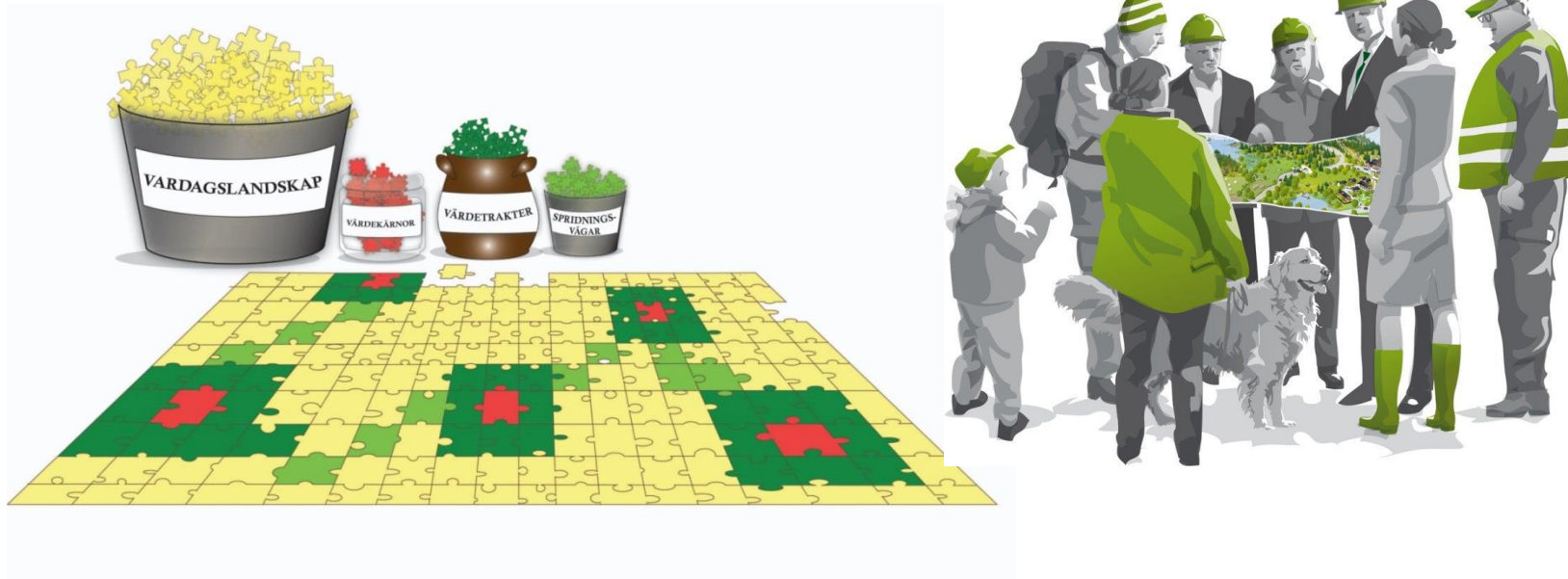


Kunskapsunderlag är bra, men vi måste förklara när och hur de ska användas!





# Ett landskapspussel!

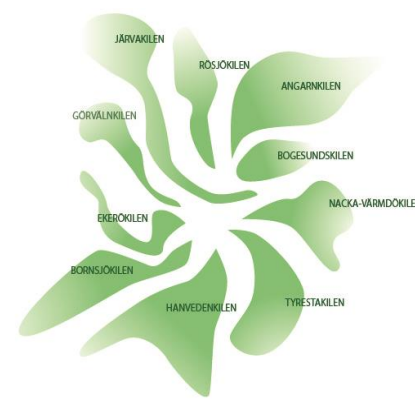


- Arbetet med grön infrastruktur kan liknas vid att lägga ett landskapspussel
- Olika aktörer bidrar med "sin bit" i sina processer – Dialog är en central del!
- Handlingsplanerna ger stöd i arbetet

# Grön infrastruktur i prövning och planering

**Utredning i det enskilda ärendet tar vid där de regionala underlagen slutar:**

- Gemensam bild på var värden finns och vad som krävs för att bevara dessa ökar planernas genomslag – detta kräver förankring
- Fördjupningar i översiktsplaneringen
- Ändamålsenlig avgränsning av MKB-arbetet
- Ökat fokus på ekologisk funktionalitet i landskapet, minskat objektsfokus
- Ökad hänsyn till, och mer systematisk hantering av, kumulativa effekter



# Hushållningsbestämmelserna och grön infrastruktur

- Grön infrastruktur måste säkerställas genom hushållning med mark och vatten
- Underutnyttjade verktyg för att värna grön infrastruktur:
  - Ekologiskt särskilt känsliga områden (ESKO) (3 kap 2 § miljöbalken)
  - Stora oexploaterade områden (3 kap 3 § miljöbalken)
  - Områden av allmänt intresse med höga naturvärden och/eller betydelse för friluftslivet (3 kap 6 § miljöbalken)
- Viktigt uppgift i arbetet med grön infrastruktur: Visa på förutsättningarna för samutnyttjande av områden där detta bedöms vara möjligt





# Grön infrastruktur- ett långsiktigt arbete!

- Arbetet med grön infrastruktur omfattar *väldigt* mycket – både en styrka och en utmaning!
- Processer baserade på samverkan och samordning kräver uthållighet (kunskap, kapacitet, tillit)
- Viktigt att se på arbetet som en lärandeprocess
- Satsningen på grön infrastruktur kräver långsiktighet för att bli framgångsrik
- Framgången i arbetet beror på i vilken utsträckning vi lyckas nå slutanvändare och integrera GI-perpektivet i pågående processer
- Färdigställandet av regionala handlingsplaner version 1.0 i oktober 2018 bör ses som en startpunkt för arbetet, inte ett avslut



*Alexander den store hugger sönder den Gordiska knuten – en lämplig analogi för arbetet med grön infrastruktur?*