



Tillväxt genom energieffektivisering

Skövde 26 april 2016



HÅLLBAR UTVECKLING VÄST



LÄNSSTYRELSEN
VÄSTRA GÖTALANDS LÄN



EUROPEISKA UNIONEN
Europeiska regionala
utvecklingsfonden



Energimyndigheten



Dagens program

09:45 Mats Marcus, Stora Enso

10:15 Christian Silvasti, Emballator Lagan Plast

10:45 Paus och utställning öppen

11:00 Energimyndigheten, Länsstyrelsen och Hållbar utveckling Väst

11:30 Anna Syberfeldt, Anders Breitzholt, Högsolan i Skövde MaterialConnexion

12:00 LUNCH

13:00 Parallella pass

Energieffektiva fastigheter och Goda exempel på energikartläggningar

14:00 Fika och mingel



Tillväxt genom energieffektivisering

Skövde 26 april 2016



HÅLLBAR UTVECKLING VÄST



LÄNSSTYRELSEN
VÄSTRA GÖTALANDS LÄN



EUROPEISKA UNIONEN
Europeiska regionala
utvecklingsfonden

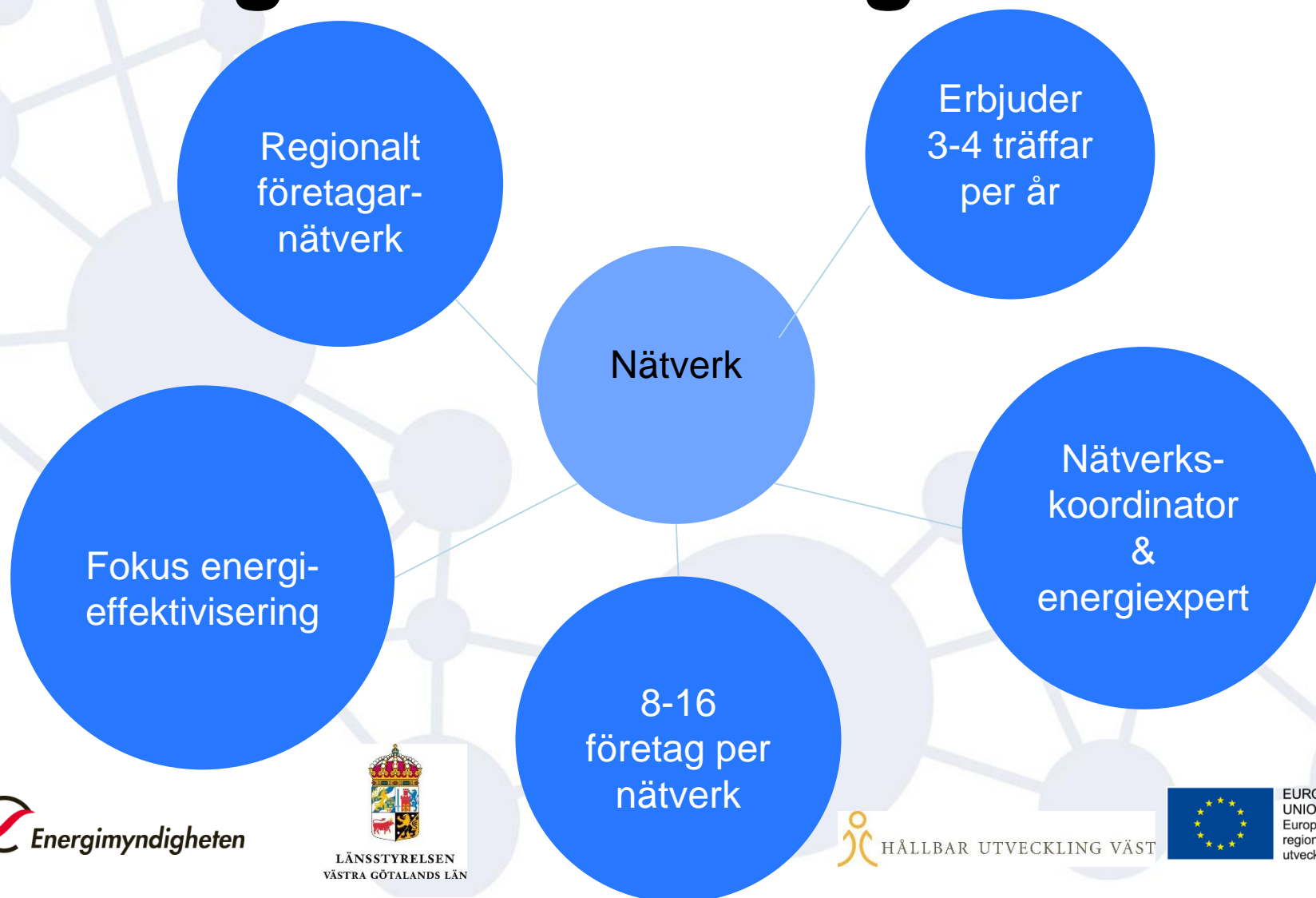


Energimyndigheten



Nätverk för energieffektivisering

Vad är ett energieffektiviseringsnätverk?



Varför nätverk?

- Minska kostnader för energi
- Stärka varumärke
- Minska miljöpåverkan
- Öka energikompetensen på företagen
- Lära av och inspireras

Fyra faser över fyra år

År 1

Inledande fas

- > Företaget blir medlem
- > Inriktning för nätverkens sätts

Kartläggningsfas

- > Besök av energiexpert
- > Energikartläggning genomförs eller uppdateras
- > Energipolicy, energimål och handlingsplaner tas fram
- > Mål för nätverket sätts

År 2

År 3

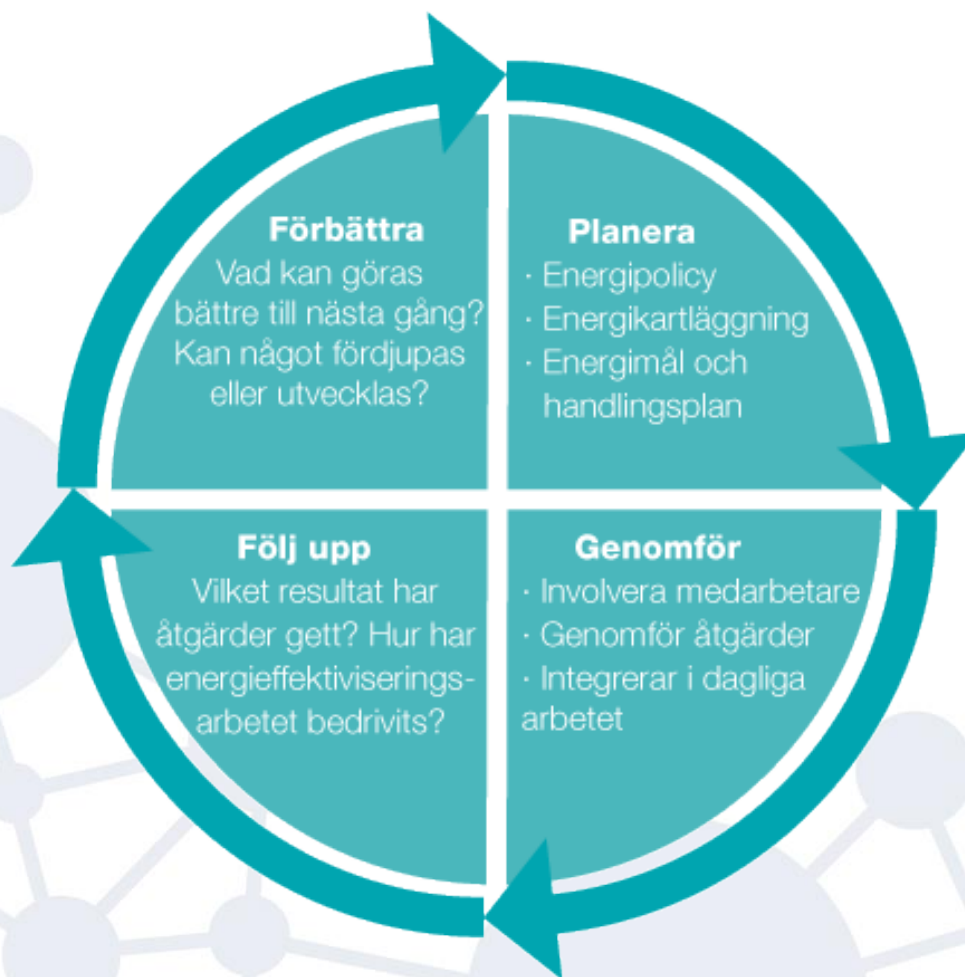
År 4

Utvärderingsfas

- > Uppföljning av handlingsplan och energianvändning
- > Utvärdering av nätverket och rapportering

Nätverksfas

- > Gemensamma träffar och utbildningar
- > Hjälp att söka bidrag för olika fördjupningsstöd
- > Individuell expertrådgivning
- > Uppföljning av handlingsplan och energianvändning



Vad får man som medlemsföretag?

- Uppdatera sin energikartläggning
- Hjälp att söka stöd
- 150 timmars expertrådgivning
- Nätverksträffar med expertis
- Erfarenhetsutbyte med andra företag
- Information om forskning, stöd och lagar
- Hjälp med systematiskt och strukturerat energiarbete

Vad krävs av mitt företag?

- Delta på minst 3-4 nätverksmöten/år
- Medfinansiera en energikonsult för energikartläggning
- Upprätta energipolicy, energimål och handlingsplan.
- Genomföra satsningar för de anställda
- Följa upp energianvändning
- Bidra med engagemang!

Kostar det något?

**Ja, 10 000 kr/år.
Resten finansieras
av EU och
regeringen.**

**Samt ett
engagemang från
företagen!**

Vem kan gå med i nätverken?

Små och medelstora företag med en energianvändning över 1 GWh/år.

Nätverken
gäller alla
branscher

Fem nätverk i Västra Götaland

Fastigheter

Livsmedels-
företag

Tillverkande
industri

Anmälan senast 31 maj!

Hur blir mitt företag medlem?

Kontakta din nätverkskoordinator:

Länsstyrelsen

Andrea Teran Öman

andrea.teran-oman@lansstyrelsen.se
010 – 224 46 16

Camilla Funke

camilla.funke@lansstyrelsen.se
010 – 224 46 58

Hållbar utveckling Väst

Pauline Ekoff

pauline.ekoff@hallbarutvecklingvast.se
0704 – 13 28 48

Jenny Lindqvist

jenny.lindqvist@hallbarutvecklingvast.se
0765 – 02 09 91

Mer information finns på:
www.energimyndigheten.se/smf



Tillväxt genom energieffektivisering

Skövde 26 april 2016



HÅLLBAR UTVECKLING VÄST



LÄNSSTYRELSEN
VÄSTRA GÖTALANDS LÄN



EUROPEISKA UNIONEN
Europeiska regionala
utvecklingsfonden



Energimyndigheten

