

# Trädvård i praktiken

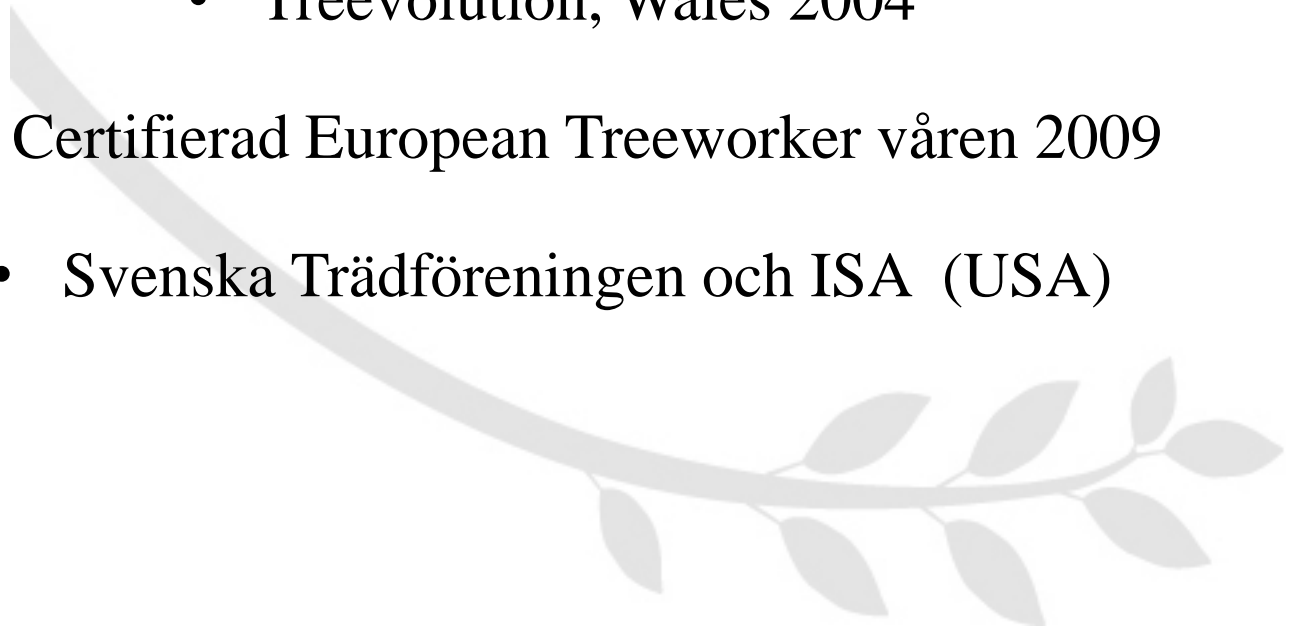
Anders Green Trädservice,  
Göteborg



ANDERS  
**GREEN**  
TRÄDSERVICE

# Anders Green

- Civilingenjör, Chalmers 1997
- Anders Green Trädservice start 2003, arbetar i södra Sverige
  - Treevolution, Wales 2004
- Certifierad European Treeworker våren 2009
- Svenska Trädföreningen och ISA (USA)



# Arborist?



# Arborist





# Arborist



# Arborist





# Träd och människan



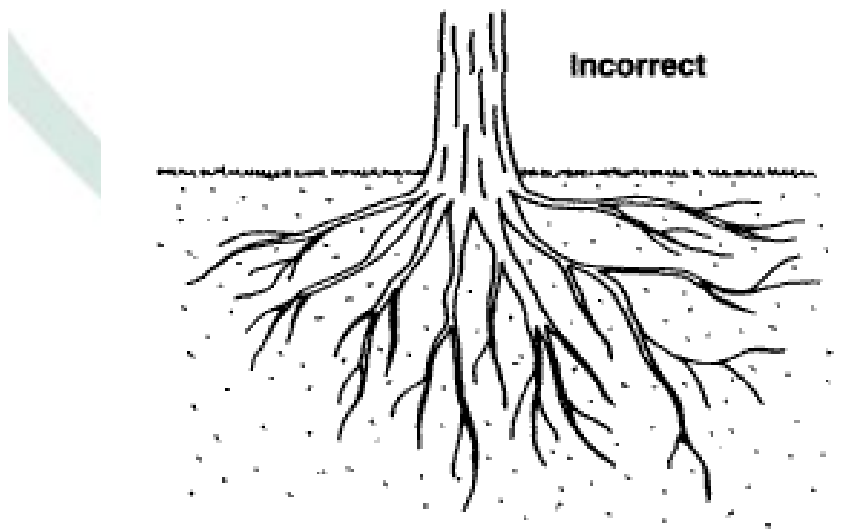
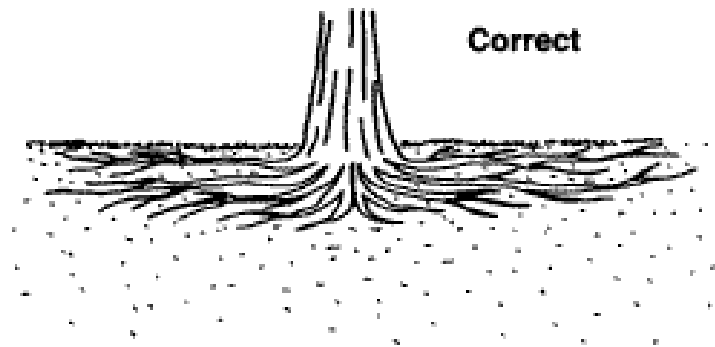
# Trädets liv

Figure 12. *The stages in the life of a tree.*





# Rötternas växtsätt



# Felaktig bild av rotsystem



# Rötterna viktigaste delen

Rötter  
förankrar  
och  
ger liv





# Planera för träden – spar pengar

Varje meter  
en schakt  
flyttas från  
stammen är  
väsentlig





# Hur förena våra krav med träd?

- Säkerheten vanligaste konflikten



# Hur bedöma och hantera risken?

- Visuell trädanalys
- Djupanalys - mätinstrument
- Sammanvägd bedömning
  - Åtgärdsprogram
  - Uppföljning



# Mediabilden



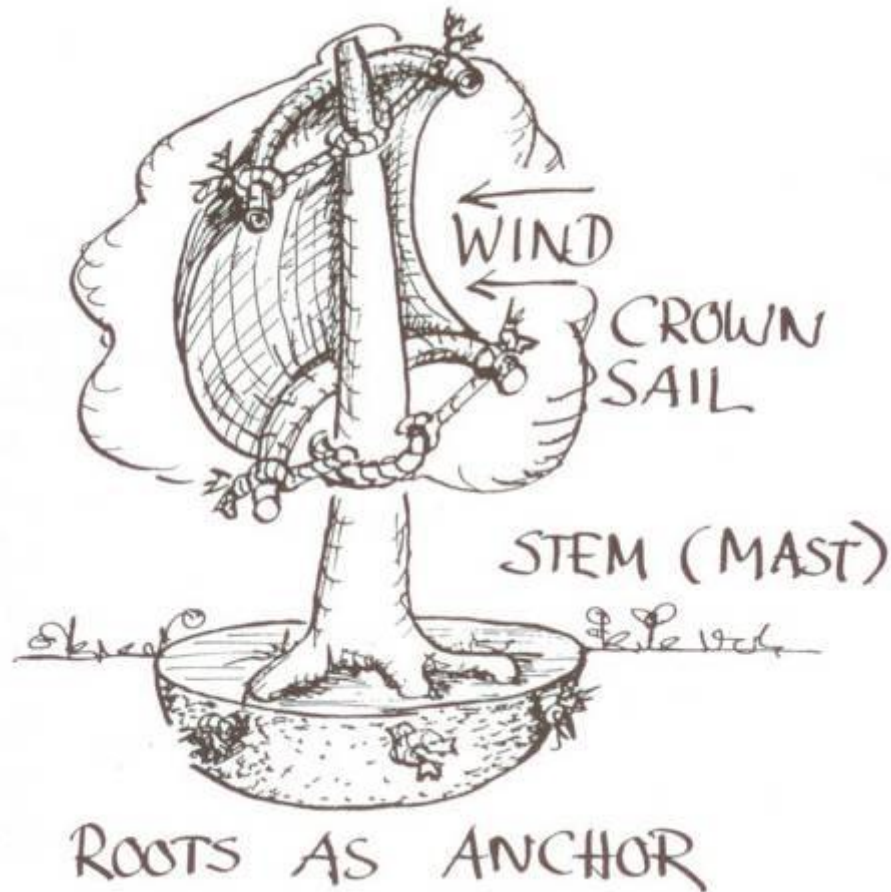


# Andra risker





# Hur minska risken?



Minska segelytan!

# Hur minska segelytan?

- Reducera höjden (10 % ger -50 %)
- Reducera hela kronan
- Gallra övre delen av kronan



# Vanliga risker

- Spetsig vinkel mellan stammar kan vara en svag infästning.
- Förhöjd risk för fläkning.





# Fläxskada är allvarligt

Fläxskada  
till  
stambasen





# Kronstabilisera & viktbeskär



Minska vindfånget



# Kronstabilisera & viktbeskär

Om en spricka redan finns

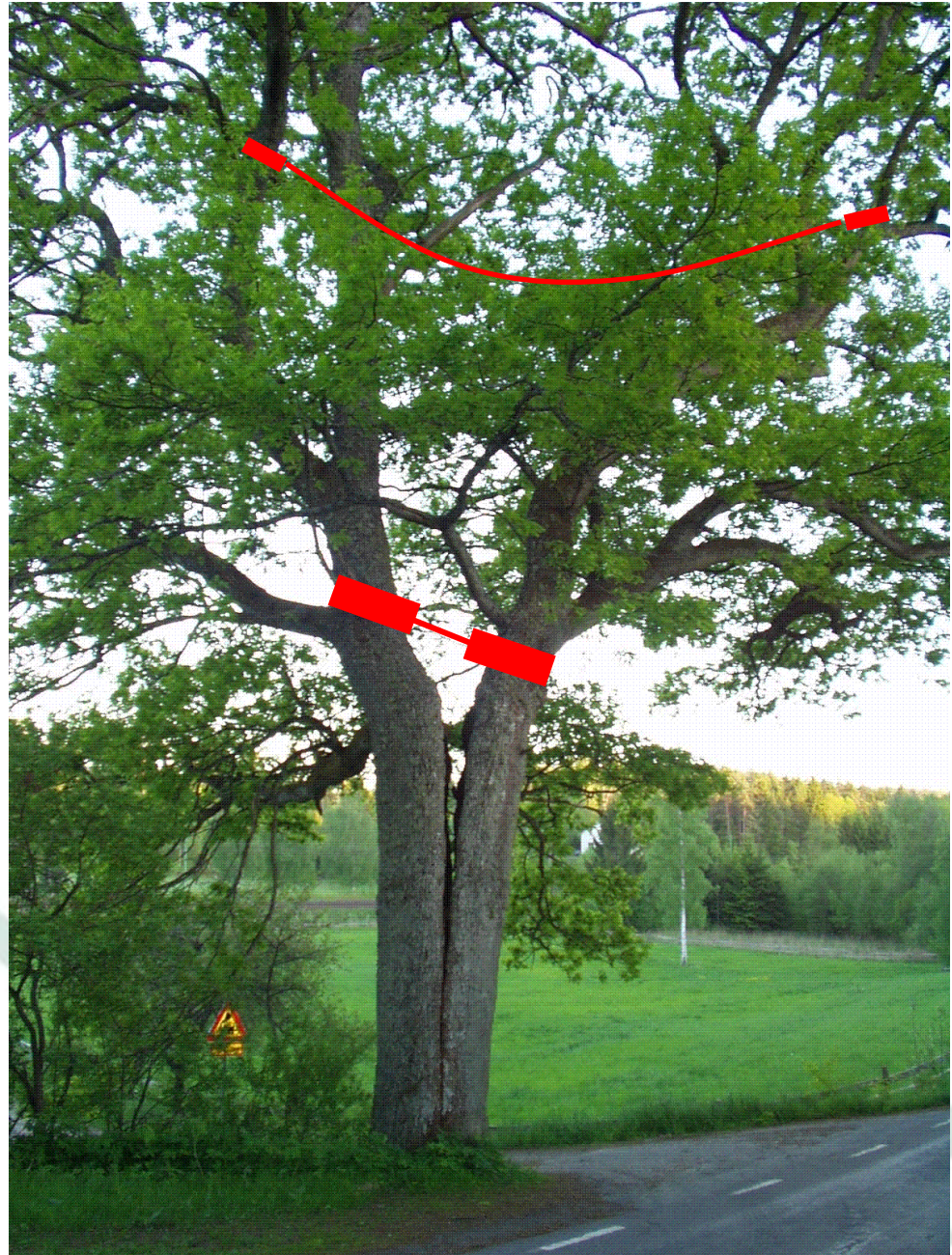
Statiskt & dynamiskt system

Beskär vikt och minska vindfång





# Statisk- och dynamisk kronstabiliser- ing





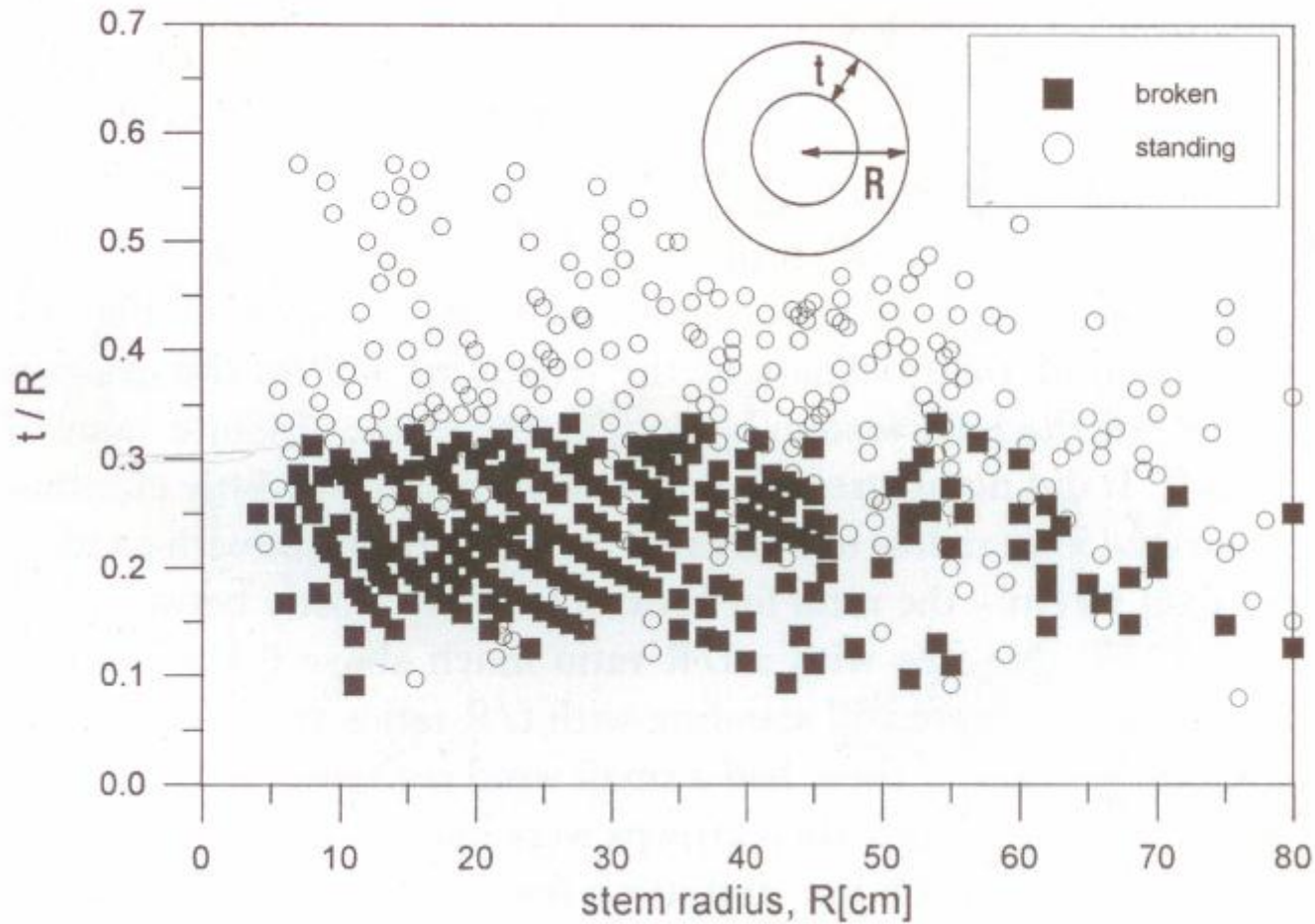
# Stål skadar mer än hjälper



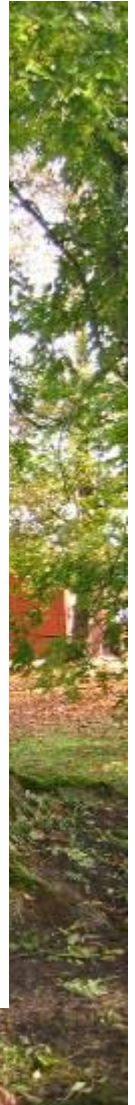
Trolltallen, Dalarna

# Ihåliga träd är säkra träd

30



The Body Language of Trees, Claus Mattheck 2003





# Unga träd är vekare än gamla

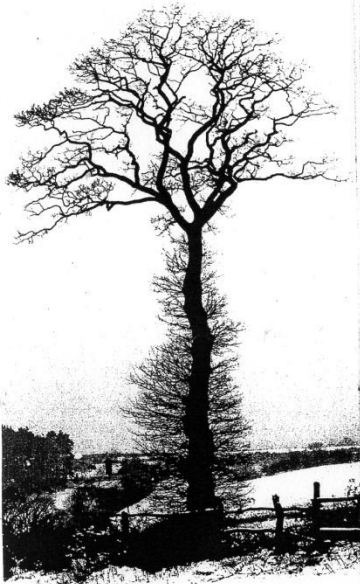


Stormen Gudrun tog ungt träd samt ett träd med skadat rotsystem men gamla trädet klarade sig.....igen.



# Lövträd omgrupperar sig

## THE ARTHUR CLOUGH OAK



1910



1920s



c. 1950



1981



2009



# Kapa rätt i 3 steg

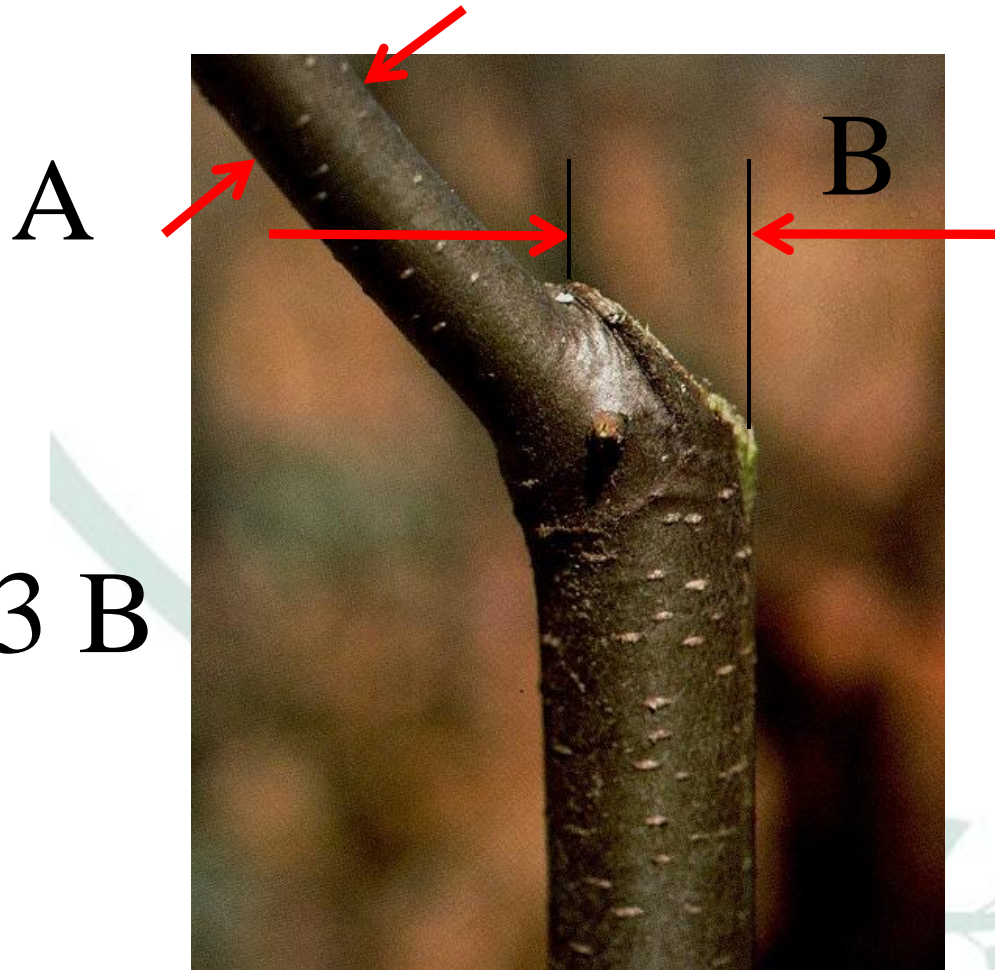


# Akta grenkragen





# 1/3-regeln



$$A > 1/3 B$$

# Stor snittyta skadar

Max  
5 cm  
diam.:  
Bok  
Björk  
Lönn  
Rönn  
m.fl



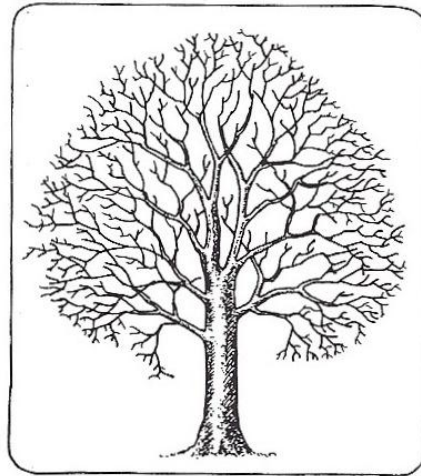
Max  
10 cm  
diam.:  
Ek  
Lind  
Alm  
Tall  
Ask  
m.fl



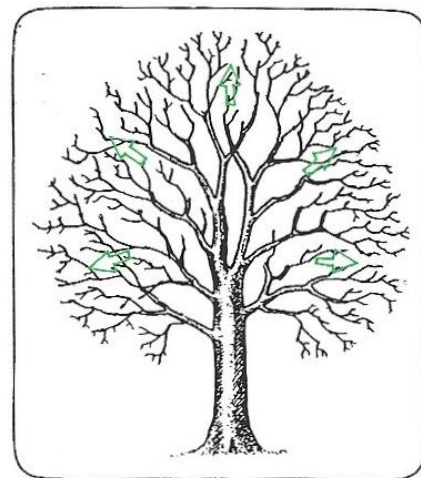
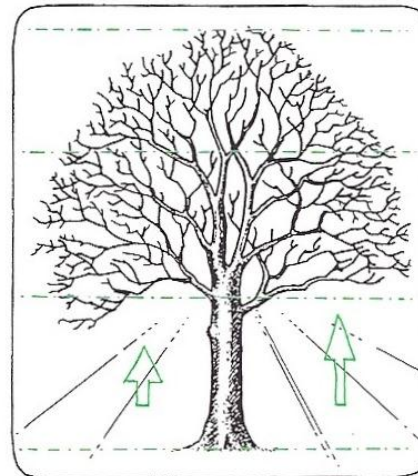
# Toppkapning skadar



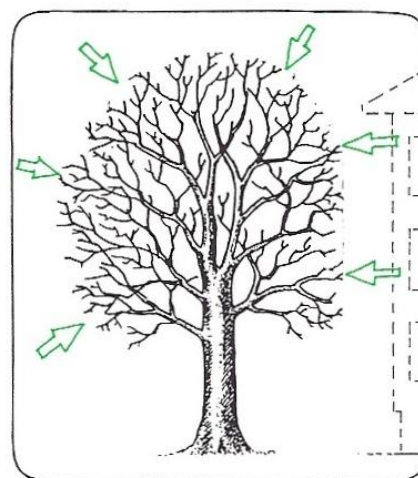
# Beskärningsteknik



16



18





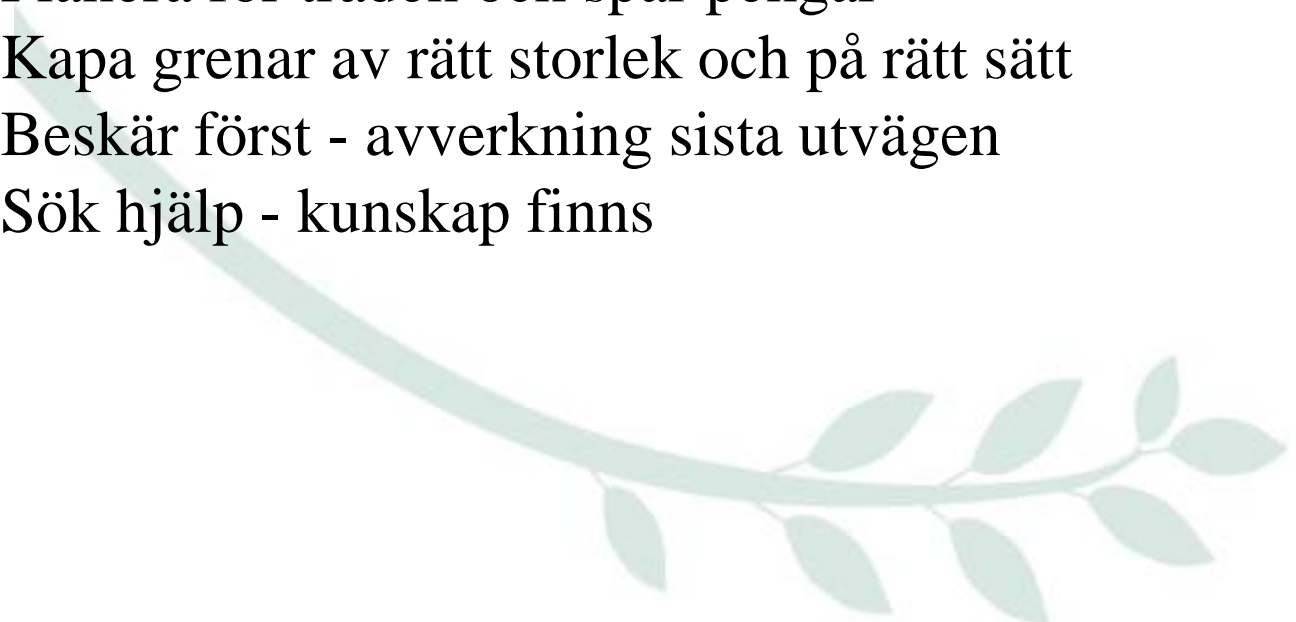
# Löv dödar träd

Vanlig orsak till avverkning är problem med löv!



# Sammanfattning

- Varje träd är unikt
- Toppkapa aldrig träd
- Skydda rötterna
- Planera för träden och spar pengar
- Kapa grenar av rätt storlek och på rätt sätt
- Beskär först - avverkning sista utvägen
- Sök hjälp - kunskap finns







[www.tradforeningen.org](http://www.tradforeningen.org)



Tack för mig!



# Ny syn på trädvården

Biologisk  
mångfald.

-gamla träd är värd  
för mycket liv.

Kulturvården  
-historiebärare



# Hotade biotoper och arter





# Hotade arter i Sverige

700-800 arter är  
hotade och  
beroende av  
gamla träd



Läderbagge, 22-34 mm lång,  
Östergötlands landskapsinsekt.

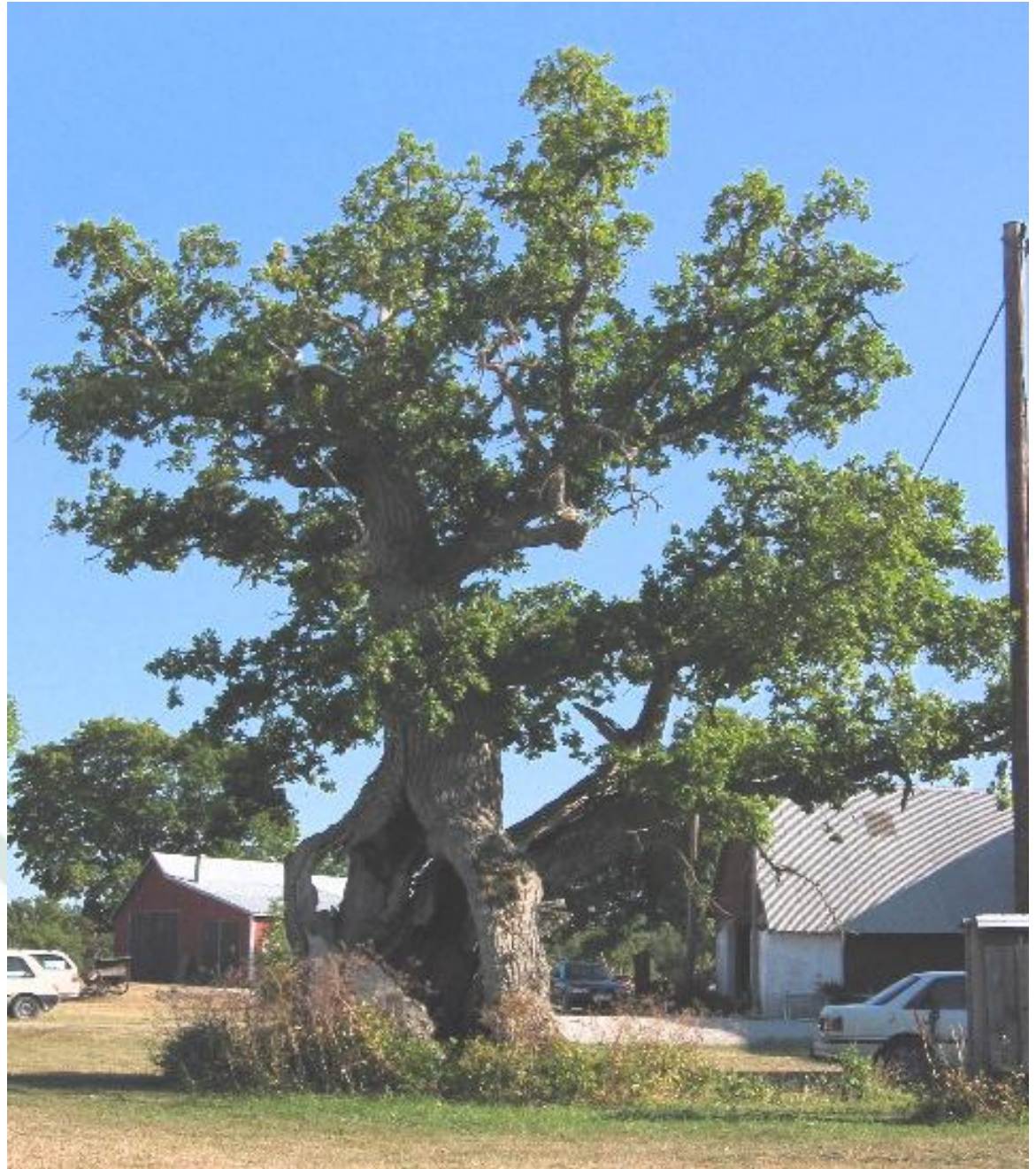
# Träd är ekosystem

Att skydda hotade  
arter kan innebära att  
bevara eller skapa röta  
i träd!





Varje träd  
är ett  
unikt  
eko-system



Ihålig ek  
från  
insidan





Ihålig ek  
från  
utsidan

