

Hållbar transportplanering

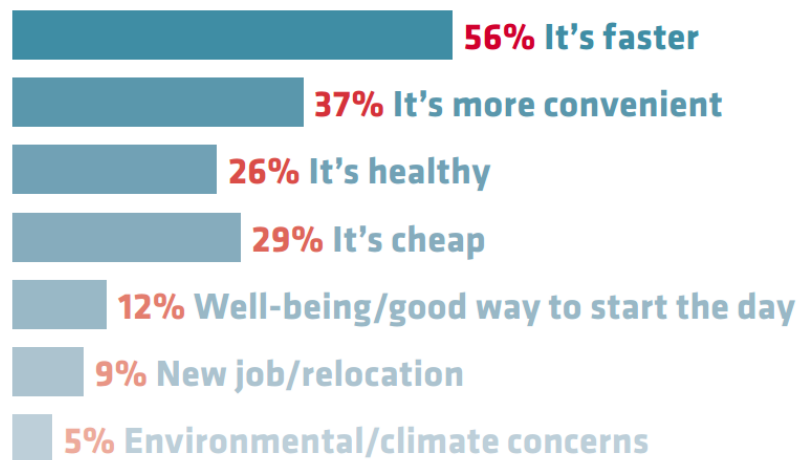
Studieresa september 2013

Goda exempel med reflektioner från Danmark, Holland och
Tyskland

Danmark

- Politiskt fokus på asfalt för cyklar
- 36% cyklar (2012) Mål: 50% för 2015
- Positivt budskap
- Status att cykla

THE BICYCLE IS EASY AND FAST



Copenhageners' reasons for cycling to and from work/education (%)

GOALS:

MODAL SPLIT FOR BICYCLES:

2015

2020

2025

Share of all trips by bicycle to work and school in
Copenhagen (2010: 35%)

50%

50%

50%

QUALITY:

Share of the network that has three lanes (2010: 25%)

40%

60%

80%

Relative to 2010, cyclists' travel time
is reduced by

5%

10%

15%

Percentage of Copenhageners that feel safe cycling
in traffic (2010: 67%)

80%

85%

90%

Relative to 2005, the number of seriously
injured cyclists will fall by

50%

60%

70%

Percentage of Copenhagen cyclists who find
the cycle tracks well maintained (2010: 50%)

70%

75%

80%

Share of Copenhageners who think that bicycle culture
positively affects the city's atmosphere (2010: 67%)

70%

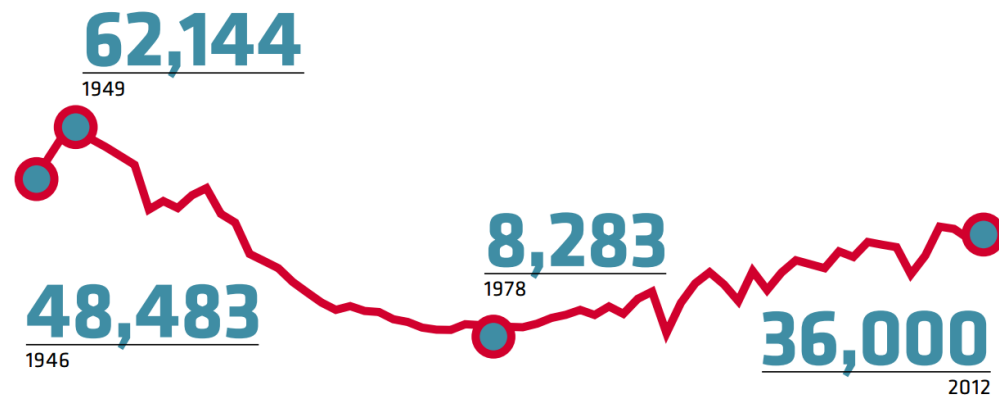
75%

80%



**BICYCLES ON NØRREBROGATE:**

- Separerar gång och cykel
- Norrebrogate
- Modiga politiker



Nørrebrogate at Dronning Louises Bro 1946-2012, bicycles in weekday traffic
Cycle tracks were introduced in 1982.

INFRASTRUCTURE COST ESTIMATES

BICYCLE 16 MILLION 1 km cycle track (both sides) (DKK)

BICYCLE 900 M Network of 'cycle superhighways' (300 km) in the capital area (DKK)

CAR 1,800 MILLION Nordhavnsvej (DKK)

CAR 2,000 MILLION Extension of highway between Roskilde and Fløng (DKK)

METRO 1,000 M 1 km Metro City Ring (DKK)

S-TOG 1,500 MILLION Planned passing track between Holte and Bernstorffsvej (DKK)

BUS 400 MILLION Copenhagen's annual subsidies to busses (DKK)

Holland

- Få bilar i centrum
 - Ingen genomfartsgata
 - ringled
- Järnväg genom staden



Utrecht och Houten

- 35% andel resor med cykel
- Cykel har företräde i korsningar



Utrecht och Houten

Cykelprioriterad gata



Utrecht och Houten

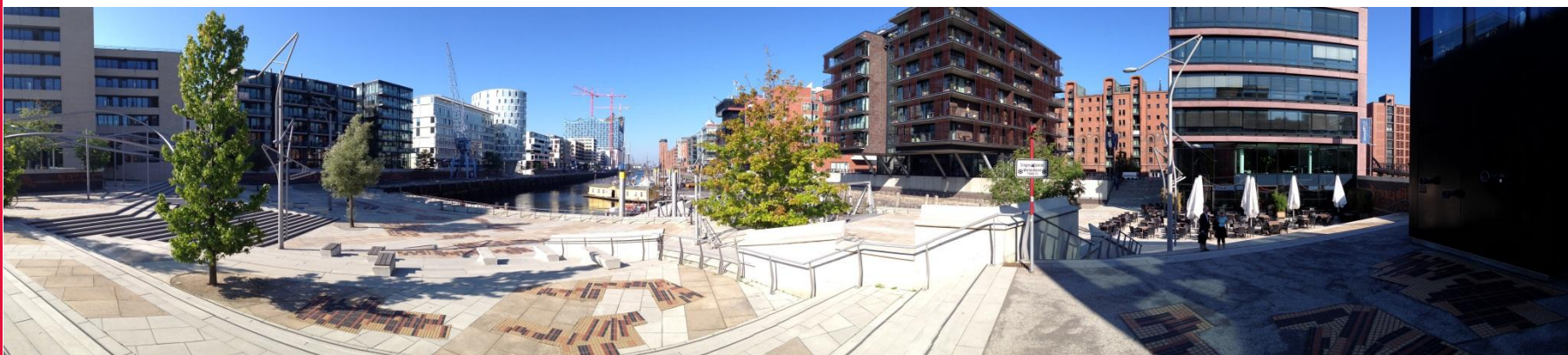
- Cykelparkeringslösningar



HafenCity i Hamburg



- Helt ny del av centrum
- Nya breda gågator och strandpromenader
 - Samutnyttjade ytor för gång och cykel
- Förtätning med blandstad



The human scale

- Det du fokuserar på tenderar att växa
- Det vi känner till (mäter) prioriteras



Mölndals vision 2022

Vi närmar oss...

"Fler än hälften av Mölndalsbornas resor görs med hållbara färdssätt"



Vill du ha detta i Mölndal?

