



Sol i Väst

Avslutningskonferens 2016-05-10



*Sol i Väst drivs av Skövde kommun och Hållbar utveckling Väst med stöd från
Energimyndigheten, Länsstyrelsen i Västra Götalands län och Västra Götalandsregionen*





Skövde kommun

Antal installationer	3
Antal kvadratmeter kW	147
Typ av objekt	Gruppboenden och förskola



Sol i Väst drivs av Skövde kommun och Hållbar utveckling Väst med stöd från Energimyndigheten, Länsstyrelsen i Västra Götalands län och Västra Götalandsregionen



Antal installationer	1
Antal kvadratmeter	90
kW	14,5
Total investering (kr)	300 000
Typ av objekt	Kommunhus



Lilla Edet - Leifab

Antal installationer	1
Antal kvadratmeter	200
kW	34,8
Total investering (kr)	595 000
Typ av objekt	Äldreboende

LEIFAB



LILLA EDETS INDUSTRI & FASTIGHETS AB



Sol i Väst drivs av Skövde kommun och Hållbar utveckling Väst med stöd från Energimyndigheten, Länsstyrelsen i Västra Götalands län och Västra Götalandsregionen



Familjebostäder

Antal installationer	5
Antal kvadratmeter	750
kW	97,5
Typ av objekt	Bostadsområde en och bostadshus (2 st. ägs numera av Poseidon)

*Sol i Väst drivs av Skövde kommun och Hållbar utveckling Väst med stöd från
Energimyndigheten, Länsstyrelsen i Västra Götalands län och Västra Götalandsregionen*

Antal installationer	1
Antal kvadratmeter	77
kW	11
Typ av objekt	Förskola



Fristadbostäder

Antal installationer	1
Antal kvadratmeter (m2)	260
kW	33,7
Total investering	600 000
Typ av objekt	Flerbostadshus



Sol i Väst drivs av Skövde kommun och Hållbar utveckling Väst med stöd från Energimyndigheten, Länsstyrelsen i Västra Götalands län och Västra Götalandsregionen





Antal installationer	1
Antal kvadratmeter	250
kW	35,5
Total investering (kr)	440 000
Typ av objekt	Förskola



Knäppplan vind II ek. för. Och OBV2 ek. för.

Antal installationer	1
Antal kvadratmeter	280
kW	40
Typ av objekt	Mark vid vindkraftsverk



Sol i Väst drivs av Skövde kommun och Hållbar utveckling Väst med stöd från Energimyndigheten, Länsstyrelsen i Västra Götalands län och Västra Götalandsregionen



Lerums Kommun

Antal installationer	4
Antal kvadratmeter	508
Typ av objekt	Äldreboenden och förskola



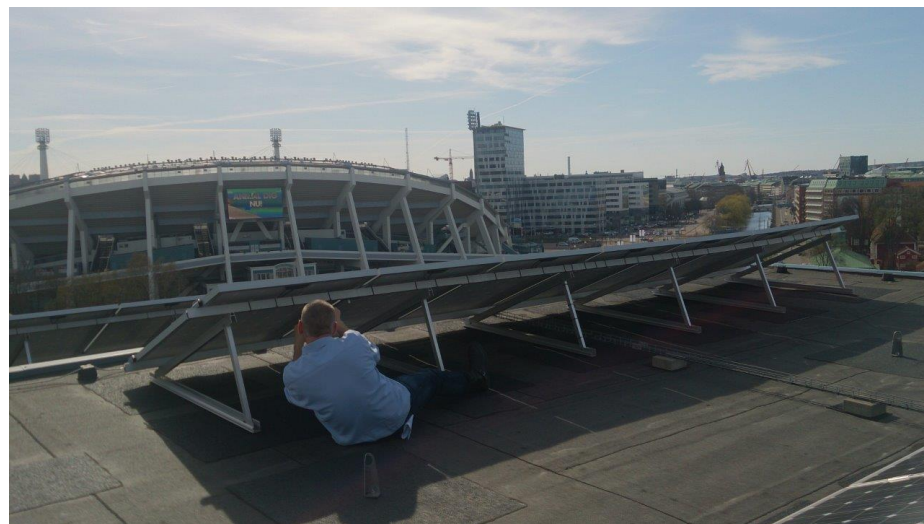
Sol i Väst drivs av Skövde kommun och Hållbar utveckling Väst med stöd från Energimyndigheten, Länsstyrelsen i Västra Götalands län och Västra Götalandsregionen





Göteborg Energi

Antal installationer	1
Antal kvadratmeter	214
kW	36
Total investering (kr)	696 000
Typ av objekt	Kontor



Sol i Väst drivs av Skövde kommun och Hållbar utveckling Väst med stöd från Energimyndigheten, Länsstyrelsen i Västra Götalands län och Västra Götalandsregionen



Uddevalla Kommun



Antal installationer	2
Antal kvadratmeter	586,5
kW	103,5
Total investering (kr)	1 420 000
Typ av objekt	Grundskola och gymnasium

*Sol i Väst drivs av Skövde kommun och Hållbar utveckling Väst med stöd från
Energimyndigheten, Länsstyrelsen i Västra Götalands län och Västra Götalandsregionen*





Högskolan Väst

Antal installationer	1
Antal kvadratmeter	110
kW	20
Typ av objekt	Högskola



Sol i Väst drivs av Skövde kommun och Hållbar utveckling Väst med stöd från Energimyndigheten, Länsstyrelsen i Västra Götalands län och Västra Götalandsregionen





Sotenäs Kommun

Antal installationer	1
Antal kvadratmeter	140
kW	20
Typ av objekt	Kommunhus

Sol i Väst drivs av Skövde kommun och Hållbar utveckling Väst med stöd från Energimyndigheten, Länsstyrelsen i Västra Götalands län och Västra Götalandsregionen





VänerEnergi AB

Antal installationer	1
Antal kvadratmeter	289
kW	44,6
Total investering (kr)	495 000
Typ av objekt	Kontor och serverhall

Sol i Väst drivs av Skövde kommun och Hållbar utveckling Väst med stöd från Energimyndigheten, Länsstyrelsen i Västra Götalands län och Västra Götalandsregionen



Lidköpings kommun

Antal installationer	3
kW	78
Typ av objekt	Museum, förskola och gymnasieskola

Sol i Väst drivs av Skövde kommun och Hållbar utveckling Väst med stöd från Energimyndigheten, Länsstyrelsen i Västra Götalands län och Västra Götalandsregionen



Deltagare	Antal installationer	Antal kvadratmeter (m2)	kW	Total investering (kr)	Objekt
Bengtsfors kommun	1	90	14,5	300 000	Kommunhus
Familjebostäder	5	750	97,5		Bostadsområden och bostadshus
Fristadbostäder	1	260	33,7	600 000	Flerbostadshus
Göteborg Energi	1	214	36	696 000	Kontor
Hjo kommun	1	250	35,5	440 000	Förskola
Högskolan i Väst	1	110	20		Högskola
Knäpplan vind II ek. för. Och OBV2 ek. för.	1	280	40		Mark vid vindkraftsverk
Lerums kommun	4	508	73		Äldreboenden och förskola
Lidköpings kommun	3	546	78		Museum, förskola och gymnasieskola
Lilla Edet - Leifab	1	200	34,8	595 000	Äldreboende
Munkedals kommun	1	77	11		Förskola
Skövde kommun	3	147	22		Gruppboenden och förskola
Sotenäs	1	140	20		Kommunhus
Uddevalla kommun	2	586,5	103,5	1 420 000	Grundskola och Gymnasium
Vänerenergi AB	1	289	44,6	495 000	Kontor och serverhall
Totalt	27	4448	665		

Sol i Väst drivs av Skövde kommun och Hållbar utveckling Väst med stöd från Energimyndigheten, Länsstyrelsen i Västra Götalands län och Västra Götalandsregionen





Alla deltagare:

- Melleruds kommun
- Lilla Edet – Leifab
- Öckerö – ÖBO
- Bengtsfors kommun
- Munkedals kommun
- Hjo kommun
- Falköpings kommun
- Lerums kommun
- Alingsås kommun
- Sotenäs kommun
- Skövde kommun
- Lidköpings kommun
- Lokalförvaltningen Göteborgs Stad
- Framtiden AB
- Göteborg Energi
- Fristadbostäder AB
- Högskolan Väst
- Chalmers
- VänerEnergi AB
- Knäpplan vind II ek.för.
Och OBV 2 ek. för.
- Uddevalla kommun
- Vänersborgsbostäder

*Sol i Väst drivs av Skövde kommun och Hållbar utveckling Väst med stöd från
Energimyndigheten, Länsstyrelsen i Västra Götalands län och Västra Götalandsregionen*



Partners



*Sol i Väst drivs av Skövde kommun och Hållbar utveckling Väst med stöd från
Energimyndigheten, Länsstyrelsen i Västra Götalands län och Västra Götalandsregionen*



Finansiärer



LÄNSSTYRELSEN
VÄSTRA GÖTALANDS LÄN



*Sol i Väst drivs av Skövde kommun och Hållbar utveckling Väst med stöd från
Energimyndigheten, Länsstyrelsen i Västra Götalands län och Västra Götalandsregionen*



Solenergipriset för årets prestation



Foto: Kristina Käck

Sol i Väst drivs av Skövde kommun och Hållbar utveckling Väst med stöd från Energimyndigheten, Länsstyrelsen i Västra Götalands län och Västra Götalandsregionen

