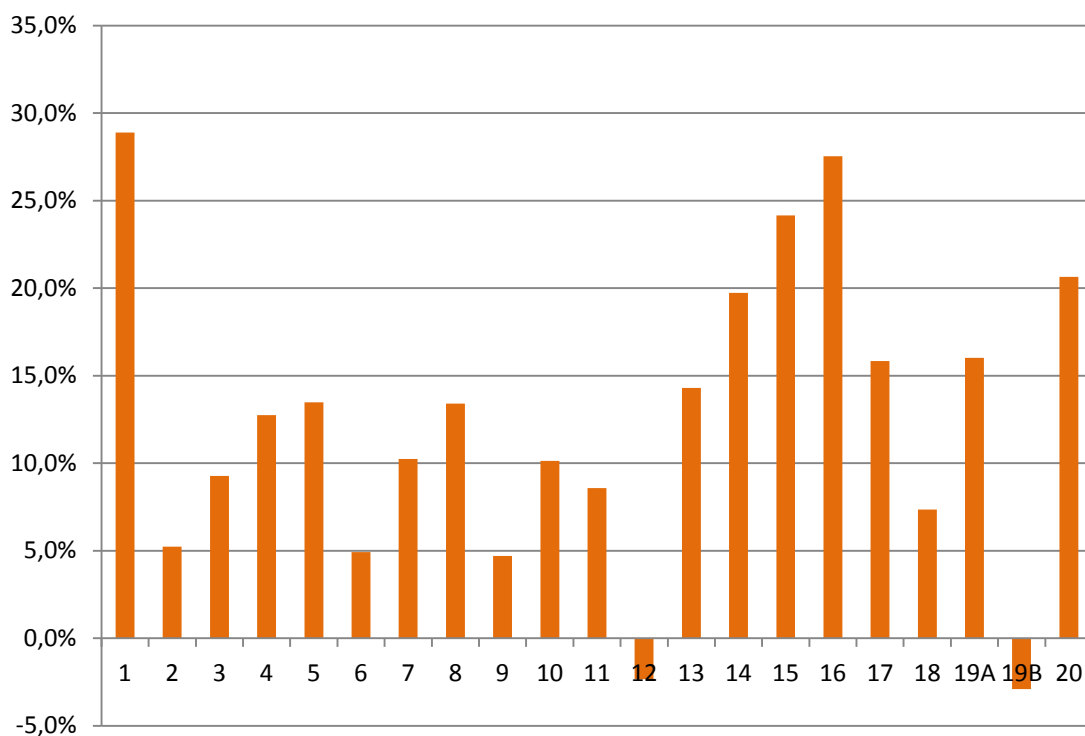


## December 2011



Kommuner	Nr	kWh/person	Sparade kWh	kWh/m2	Sparade i %	Mål
Bollebygd	1	111,00	5550	7,13	28,9%	3,0%
Borås	2	34,50	6900	8,04	5,2%	10,0%
Dals-Ed	3	31,06	1584	8,97	9,3%	10,0%
Färgelanda	4	81,18	3653	14,46	12,8%	10,0%
Götene	5	64,08	10893	6,40	13,5%	20,0%
Herrljunga	6	21,22	1040	6,63	4,9%	5,0%
Härryda	7	42,67	8235	11,89	10,2%	4,0%
Kungsbacka	8	30,13	10547	7,45	13,4%	15,0%
Lidköping	9	9,58	2395	4,66	4,7%	5,0%
Mark	10	53,93	6040	6,34	10,1%	4,0%
Mellerud	11	18,73	899	5,26	8,6%	10,0%
Munkedal	12	-8,22	-806	10,05	-2,3%	8,0%
Möndal	13	46,81	12170	6,10	14,3%	7,0%
Svenljunga	14	47,04	4704	5,30	19,7%	20,0%
Tanum	15	98,69	9573	7,19	24,2%	8,0%
Tranemo	16	95,00	7600	5,80	27,5%	7,0%
Trollhättan	17	49,80	22410	5,09	15,8%	20,0%
Uddevalla	18	35,30	12426	9,40	7,4%	8,0%
Höjdengatan Ulricehamn	19A	26,72	1603	5,29	16,0%	10,0%
Stadshuset Ulricehamn	19B	-8,10	-413	8,65	-2,9%	10,0%
Åmål	20	83,85	6792	8,65	20,6%	10,0%

"kWh/pers" avser hur många kWh i genomsnitt man sparar in per anställd. kWh/m2 är vad som sprats i förhållande till storleken på kommunhuset.

