



## **Samverkan som resulterat i ett gemensamt LONA-projekt**

### **”Värna skyddsvärda träd”**

- Varför samverkar 16 kommuner?
- Hur samverkar vi?
- Vilka resultat förväntar vi oss?





*Så här vill vi  
se dem!*

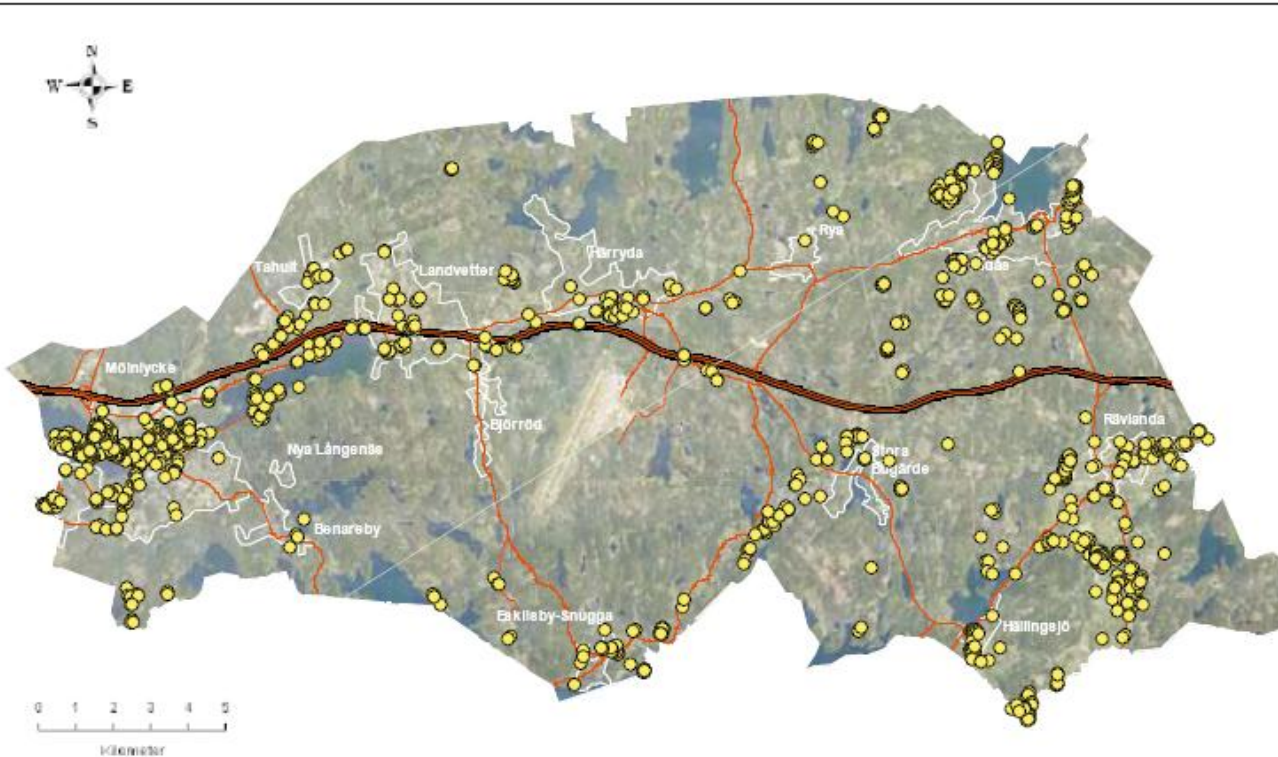






# Exempel: Resultat från trädinventeringen i Härryda kommun.

- Vad händer efter inventeringen?
- Vad gör vi med resultaten?





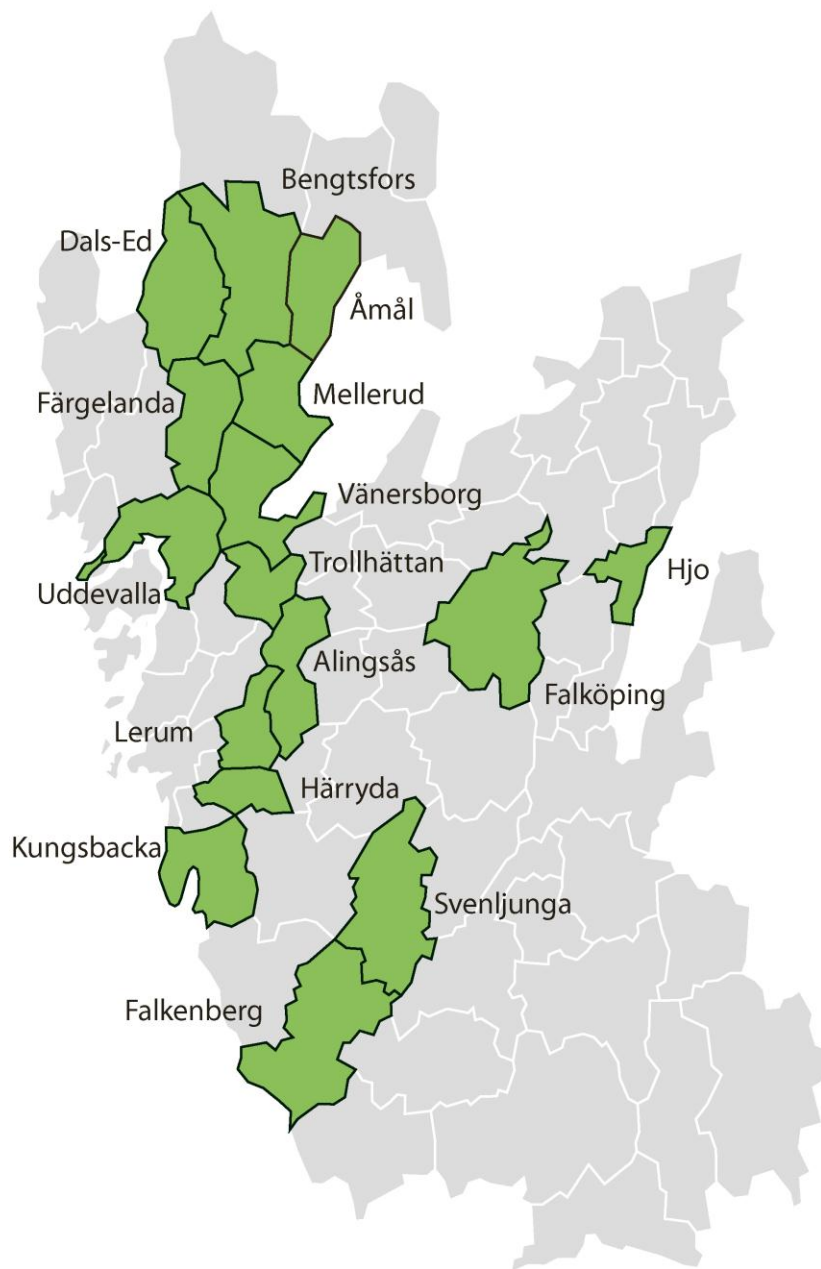
## ”Värna skyddsvärda träd”

Lokalt naturvårdsprojekt.

16 kommuner samverkar.

Projektperiod:  
2012-2014

Budget:  
1,8 million kronor  
50% statliga bidrag.





## Varför samarbetar vi?

- Vi känner till trädens värde.
- Alla har värdefulla träd.
- Vi har en gemensam vision.
- Alla har likartade problem och frågeställningar att ta tag i.
- Vi vill hjälpa varandra.



Vi vill inte se fler  
sådana här stubbar.





# Projektets organisation

- Samordningsgrupp och projektledare
- Referensgrupp
- Tre arbetsgrupper

## Skyddsformer

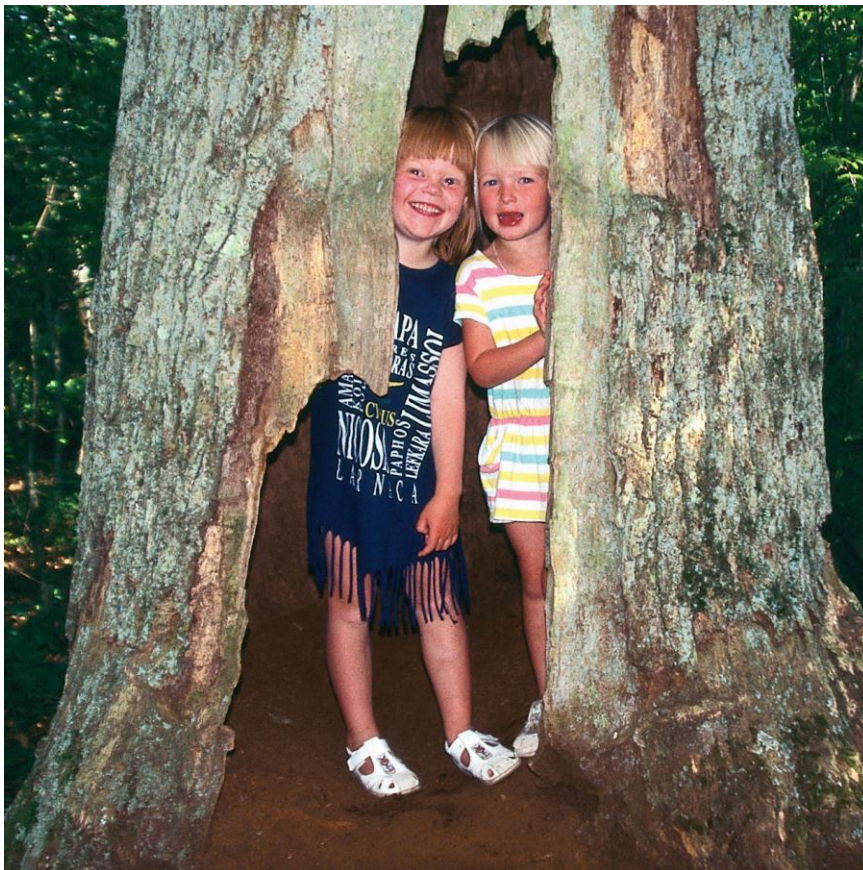


## Workshop



## Information





Projektets mål är att förbättra kunskapen om värdefulla träd, vad som behövs för att skydda och sköta dem så de kan finnas kvar lång tid framöver.

Karin Meyer, Härreda kommun, [karin.meyer@harryda.se](mailto:karin.meyer@harryda.se)  
Tel. 031-724 62 53

