

Behov av kommunövergripande  
samverkan, exempel



Göteborgs  
Stad

# Kustnära Ijunghedar

Karin Meyer, Miljöförvaltningen

2018-04-04

Naturen bryr sig inte om  
våra administrativa  
kommun- och länsgränser

# Ni som känner mig vet att jag brukar se behov och möjligheter till samverkan.

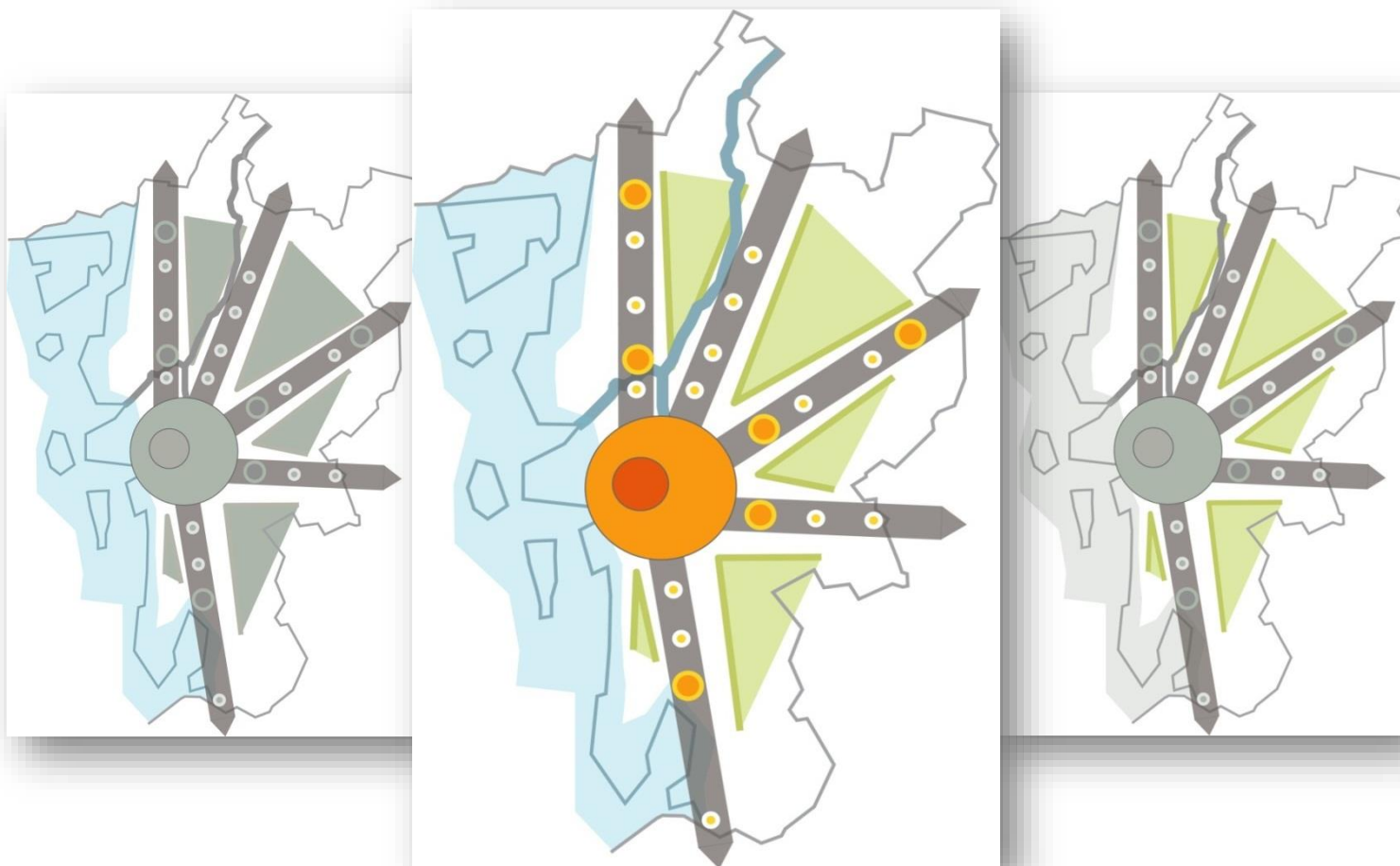
## *Tidigare LONA-projekt:*

- Värna skyddsvärda träd – 16 kommuner inom HUV
- Fladdermusinventering – Härryda, Lerum
- Delsjön – Härskogenkilen – GR och 5 kommuner
- Ekosystemtjänster inom GR, kunskapsspridning - GR och kommunerna

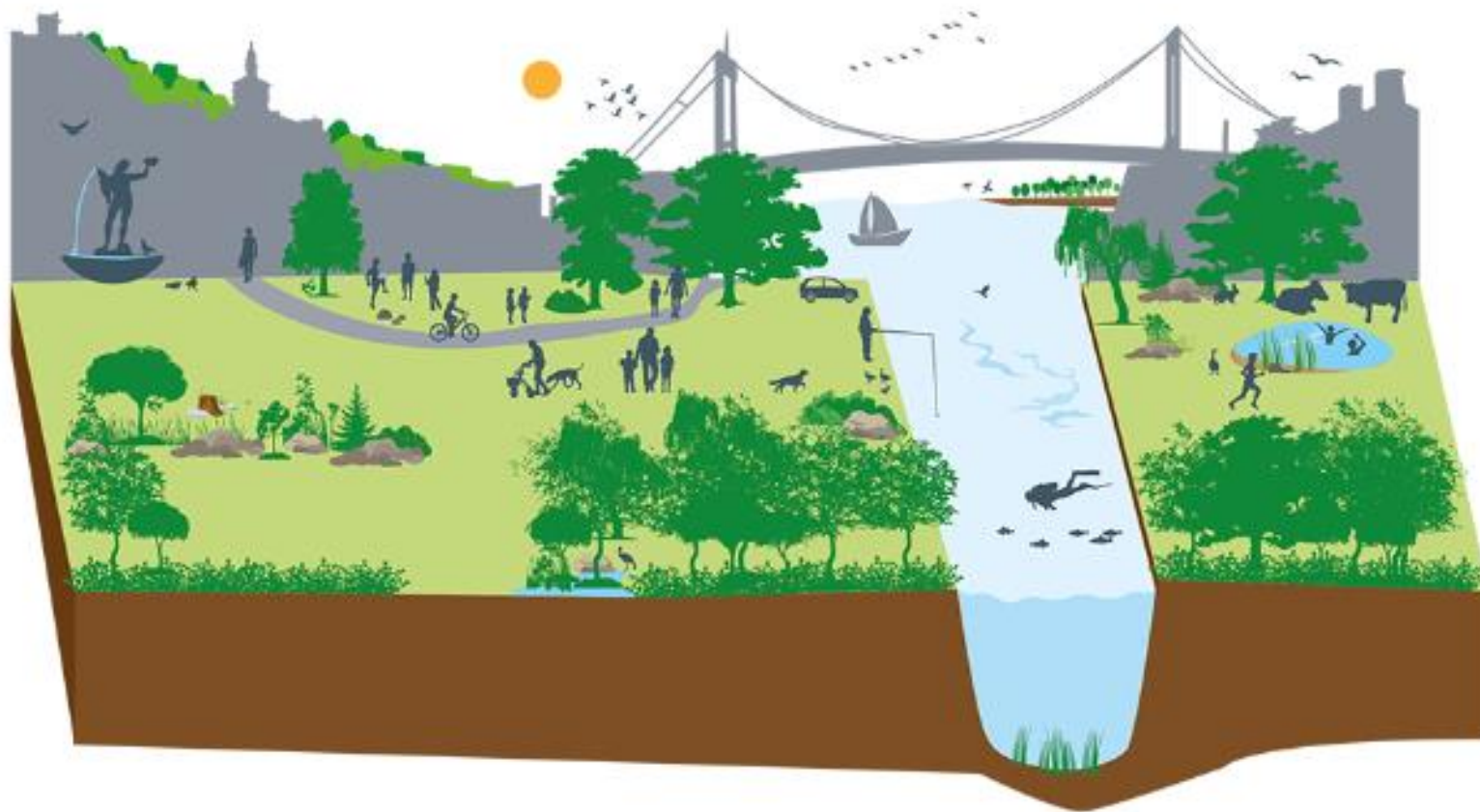
# Västra Götalands län



# Regional grön- och blåstruktur, GR







# Inventeringar 2017 - natur och biologisk mångfald

- Fåglar och fjärilar
- GIS-analys marina ansvarsbiotoper
- Limniska
- Mikroplast i vattendrag
- TBT i småbåtshamnar
- Ansvarsart och ansvarsbiotop

## Kustnära Ijunghedar

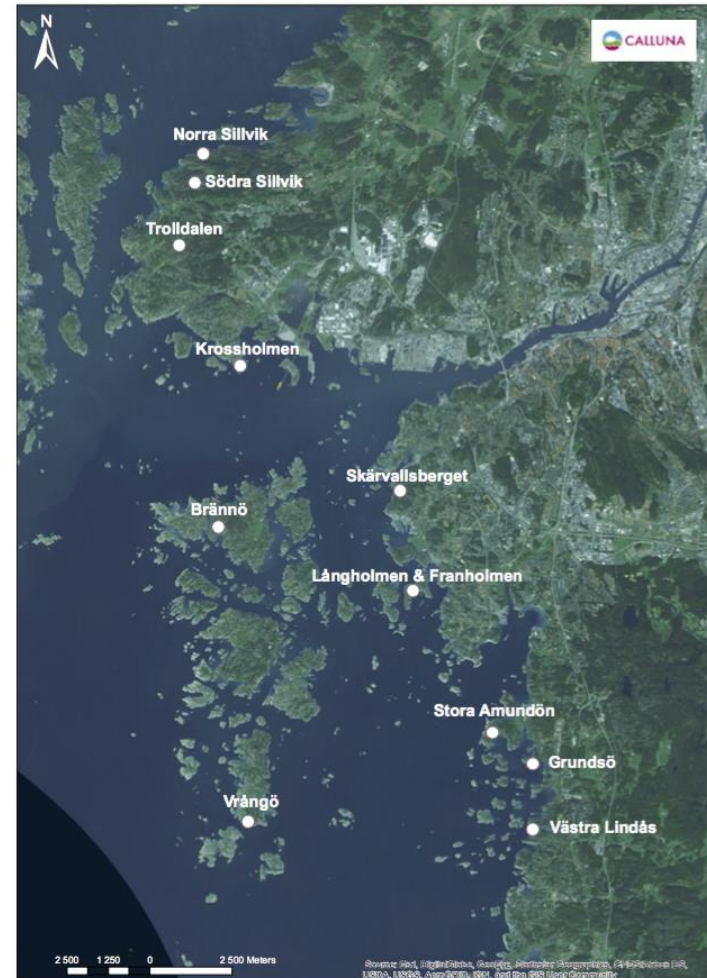
- Länsstyrelsens övervakning

Miljöförvaltningen



# Kustnära ljunghedar R 2018:2

- Syfte – Få information om naturvärden och arter i kustnära ljunghedsmiljöer
- Naturvärdesinventering
- 11 lokaler
- Riktad artinventering – bl a nattetid med UV-Ljus



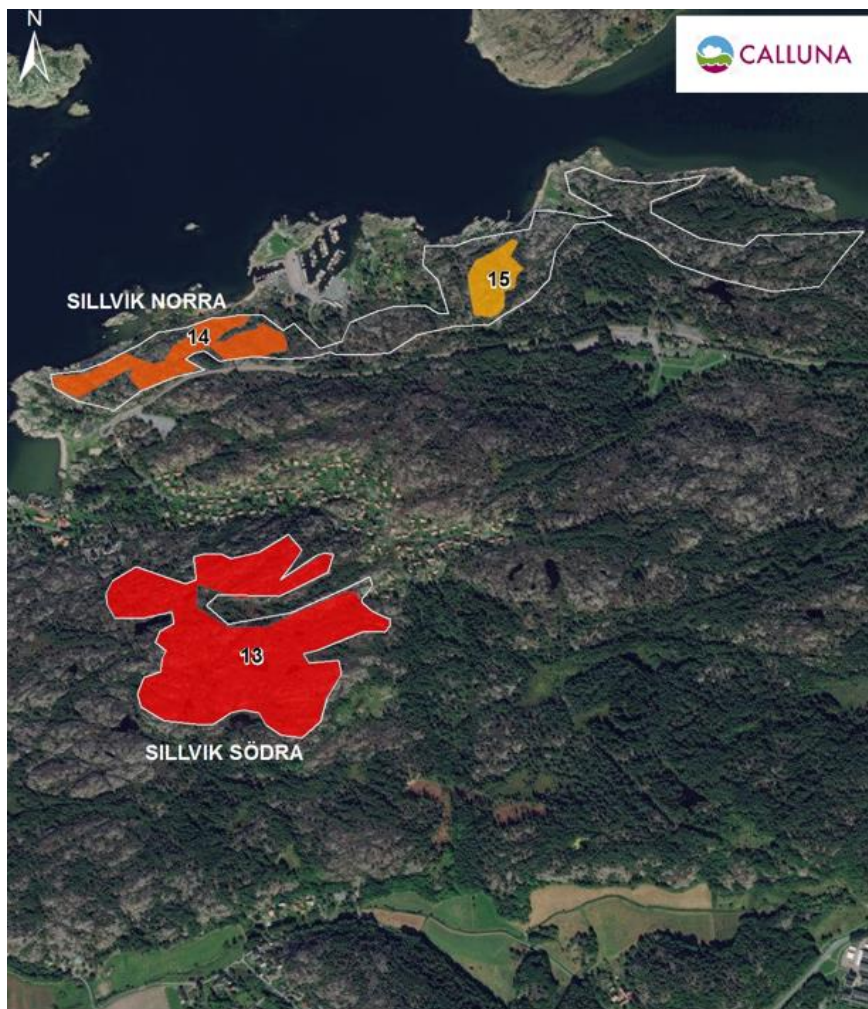
Figur 1. Samtliga lokaler visas i kartan, totalt elva stycken.



# Resultat

Naturvärdesobjekt	Hektar	NV-klass
1 Västra Lindås	1,84	2
2 Grundsö	0,89	3
3 Stora Amundön	3	2
4 Vrångö	11,31	3
5 Vrångö	1,83	3
6 Brännö	7	1
7 Skärvallsberget	0,94	3
8 Skärvallsberget	1,67	3
9 Långholmen	10,38	2
10 Franholmen	7,6	2
11 Krossholmen	2,464	3
12 Trolldalen	21,22	2
13 Sillvik Södra	14,66	1
14 Sillvik Norra	3,04	2
15 Sillvik Norra	1,38	3
<b>Summa</b>	<b>89,22</b>	





Naturvärdesinventering enligt SIS Standard. Detaljeringsnivå: Medel Naturvärdesinventering enligt SIS Standard. Detaljeringsnivå: Medel

— Avgränsning

**Naturvärdesklass**

1 Högsta

2 Högt

3 Påtagligt

500 250 0 500 Meters

— Avgränsning

**Naturvärdesklass**

1 Högsta

2 Högt

3 Påtagligt

300 150 0 300 Meters



# Biotopkvaliteter av positiv betydelse för biologisk mångfald

- Ytan och kontinuiteten i de öppna ljunghedsmiljöerna
- öppna småvatten
- en varierande markfuktighet
- solexponerade block
- låga enbuskage
- heterogenitet



Mottmätare (EN)  
(Pachycnemia  
hippocastanaria)  
Nya lokaler funna.

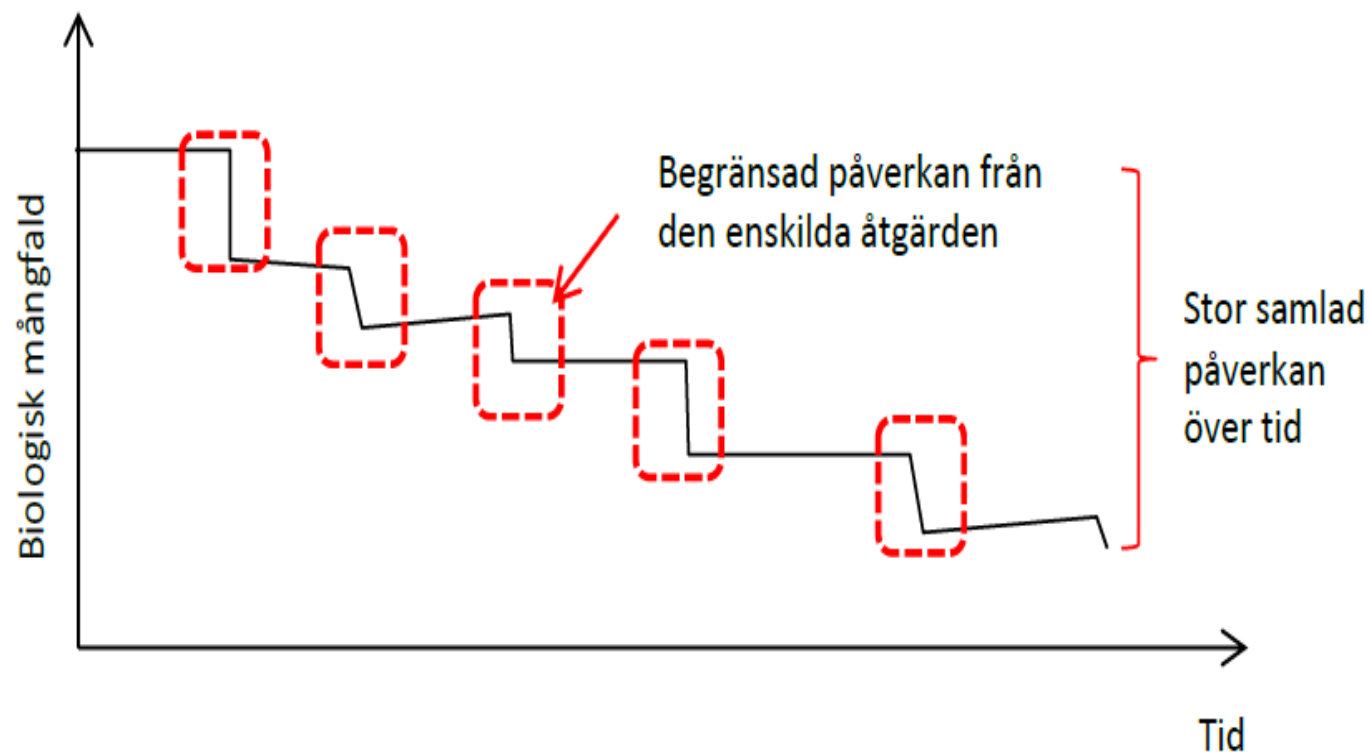
# Slutsatser och naturvårdskötsel

- Avståndet mellan livsmiljöer i landskapet är helt avgörande på sikt för många arter.
- Mottmätare rör sig troligen främst korta sträckor.
- Alla naturvärdesobjekt i denna inventering (en yta av totalt 89,22 ha) är i behov av återkommande hävd. Naturvårdsbränning och röjning.
- Denna naturtyp har svår terräng, vilket gör uppföljning av buskars- och träds täckningsgrad dyr och komplicerad. Någon som har erfarenhet av att använda drönare för miljöövervakning?

# Ekosystemtjänster finns inte längre i överflöd...



Göteborgs  
Stad







Göteborgs  
Stad

**KONTAKT:**  
**Karin Meyer**  
**Miljöutredare på Miljöförvaltningen**  
**Göteborgs Stad**  
**[karin.meyer@miljo.goteborg.se](mailto:karin.meyer@miljo.goteborg.se)**

# Miljöövervakningsplan 2018 har fokus på havet

## Miljöövervakningsplan

Miljö- och klimatnämnden

Bilaga till Budget 2018

Undersökning	2016	2017	2018	2019	2020	2021	Önskad frekvens	Användningsområde
Ansvarsarter och ansvarsbiotoper <sup>1</sup> 2019-2020: fokus hav och kust (biotoper) 2021-2022: fokus? (arter och/eller biotoper)	X	X	X	X	X	X	Årligen	Uppföljning av miljömål (ffa ett rikt växt- och djurliv). Kunskapsunderlag i stadsplanering, prövning tillsyn mm
Bottenfauna i sotvatten	X	X	X	X	X	X	Årligen <sup>2</sup>	Uppföljning av miljömål (ffa levande sjöar och vattendrag) Kunskapsunderlag i stadsplanering, prövning, tillsyn mm
Dagaktiva fjärilar	X	X	X	X	X	X	Årligen	Uppföljning av miljömål (ffa ett rikt växt- och djurliv)
Fåglar – odlingslandskap, skogsmark och våtmark	X	X	X	X	X	X	Årligen	Uppföljning av miljömål (ffa ett rikt växt- och djurliv)
Fororeningar i stadens vattenmiljöer		X					2017	Kunskapsunderlag för åtgärdsarbete för god vattenstatus m.m. Politiskt uppdrag 2017
Lunglav	X					X	Var femte år	Uppföljning av miljömål (ffa ett rikt växt- och djurliv)
Marin bottenfauna i grunda vikar			X				Var femte år	Uppföljning av miljömål (ffa hav i balans) Kunskapsunderlag i stadsplanering, prövning och tillsyn m.m.
Metaller i vallgravsfisk							Ej fastställt	Politiskt uppdrag säkerställa att fisk klarar Livsmedelsverkets gränsvärden
Metaller i vattendrag	X	X	X	X	X	X	Årligen <sup>3</sup>	Uppföljning av miljömål (ffa levande sjöar och vattendrag) Kunskapsunderlag i stadsplanering, prövning, tillsyn mm
Närsalter i kustmynnande vattendrag	X	X	X	X	X	X	Årligen <sup>3</sup>	Del i Länsstyrelsens regionala miljöövervakning samt uppföljning av miljömål (ffa Ingen övergödning)
TBT (tributylenn) i nätsnäckor		X			X		Var tredje år	Uppföljning av miljömål (ffa hav i balans) Kunskapsunderlag i stadsplanering, prövning och tillsyn m.m.
Algräs				X			Var femte år	Uppföljning av miljömål (ffa hav i balans) Kunskapsunderlag i stadsplanering, prövning och tillsyn m.m.
Medverkan i Länsstyrelsens övervakning <sup>4</sup>	X	X	X	X	X	X	Årligen	Uppföljning av miljömål Kunskapsunderlag i stadsplanering, prövning och tillsyn m.m.

<sup>1</sup> Under 2016 inventerades ansvarsarterna prickstarr, bågstarr, alkonblåvinge, klockgentiana, strandkvanneplattmal och strandkvanneblomvecklare samt ansvarsbiotopen salt strandäng.

<sup>2</sup> Samordnas med förvaltningen för kretslopp och vatten och park- och naturförvaltningen.

<sup>3</sup> På uppdrag av länsstyrelsen.

<sup>4</sup> Exempelvis gaddsteklar, kiselalger, rikkärr och slätterängar

# Fortsätta utveckla inventering och övervakning av biologisk mångfald

