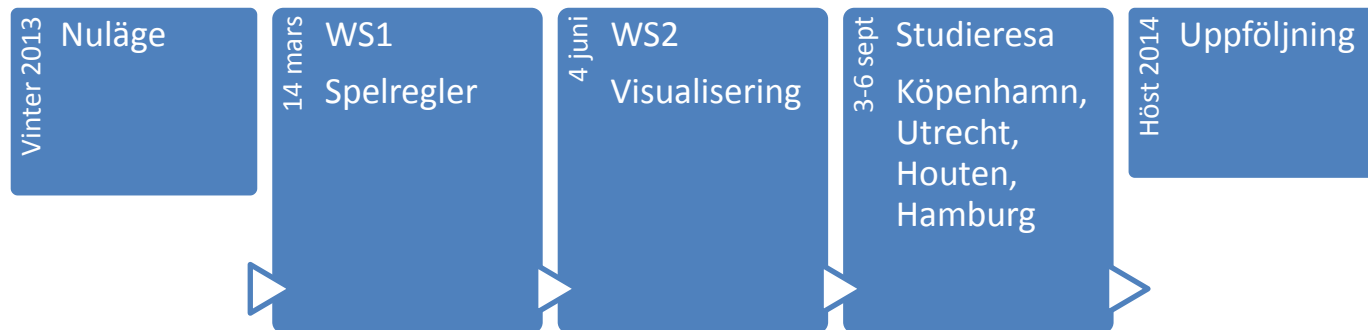


Workshop 1 i Hållbar planering

Metoder och resultat

Om projektet

- Syfte: Starta processer som underlättar integreringen av hållbart resande i den kommunala trafik- och stadsplaneringen.
- Inspiration, kompetensutveckling och nya perspektiv på hållbar transportplanering.
- Fokus på det tvärsektoriella interna arbetet
- 12 kommuner deltar
 - Munkedal, Borås, Trollhättan, Falköping, Öckerö, Lilla Edet, Lerum, Hjo, Bollebygd, Kungälv, Tranemo, Kungsbacka



Löpande utvärdering och uppföljning



HÅLLBAR
UTVECKLING
VÄST

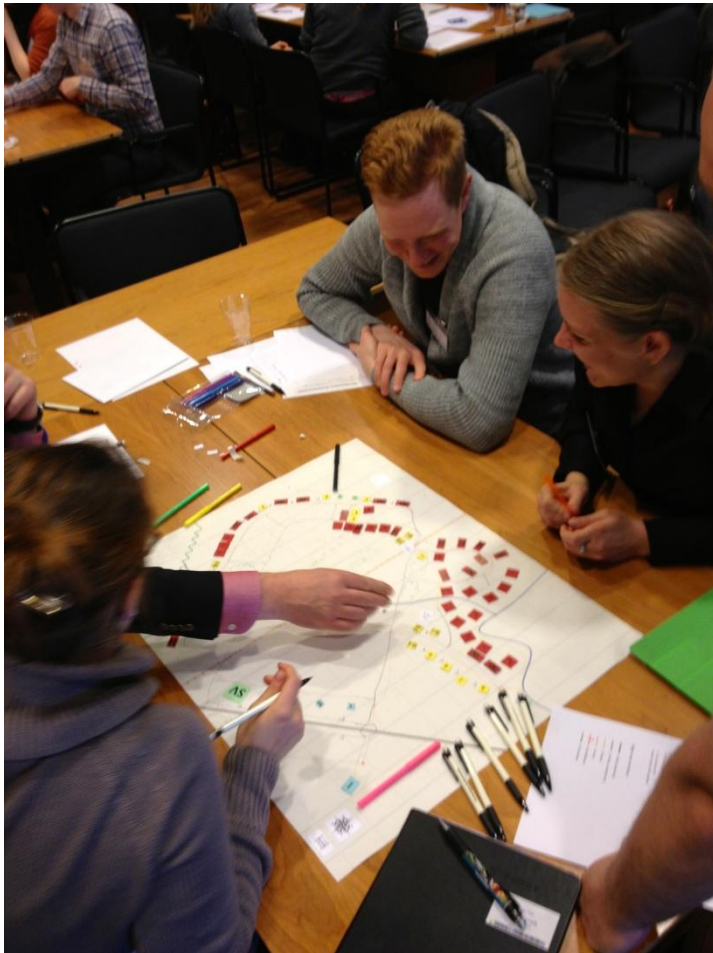
Nuläge - enkät och intervjuer

- Behov:
 - Samverkan inom kommunen
 - Samverkan mellan kommuner
 - Hållbarhet som naturligt integrerad del i planarbetet
- Förväntningar:
 - Gemensam problembild i kommunen
 - Nya sätt att samarbeta
 - Nya metoder, perspektiv
 - Förståelse för hur andra kommuner arbetar

”Hållbarhet lyfts fram i översiktsplanen men sen handlar det om att i alla beslut och projekt hålla sig till ÖP:ns målsättningar”

”Hållbarhetsbegreppet är accepterat, men oklart hur det ska implementeras – särskilt den sociala dimensionen”

Workshop 1: Spelregler för hållbar planering



- 14 mars 2013 i Göteborg
- 45 deltagare från 12 kommuner
 - Planerare
 - Trafikingenjörer
 - Miljöstrateger
 - Energistrateger
 - Folkhälsosamordnare
 - Chefer
 - Politiker
- Övningar och diskussioner i funktionsblandade och funktionsseparerade grupper

Funktionsuppdelad gruppövning:

Vad tycker du är det viktigaste i transportplanering?

1. Deltagarna reflekterade enskilt över frågan. (2 min)
2. Deltagarna diskuterade frågan i funktionsuppdelade grupper - planerare för sig, miljöstrateger för sig osv – och skrev ner ett svar på ett separat papper. (15 min)
3. Vi samlade in formuleringarna och skrev in i en anonymiserad bild (se nästa slide), under deltagarnas bensträckare.
4. Grupperna fick se de anonyma svaren och fick gissa vilken grupp som hade skrivit vad. (5 min)
5. Vi visade facit. Grupperna fick säga hur många rätt de hade. De flesta hade ganska få rätt – förutfattade meningar om kollegorna stämmer inte alltid...

Vad tycker ni är det viktigaste i transportplanering?

1 Planera för cykel -> minskat resande.

- ?

5 Långsiktig helhetsplanering över gränserna (regional) med utgångspunkt i kollektivtrafik.

- ?

2 Attraktivt samhälle för såväl centrum som landsbygd.

- ?

6 Säkra, effektiva transporter över alla gränser.

- ?

3 Tydligt formulerad gemensam målbild för alla aktörer. Transportplanering ska gå hand i hand med stadsplanering, grönyteplanering etc.

- ?

7 Gående först. Gör det lätt och attraktivt med aktiva transporter (cykel/gång).

- ?

4 Göra det lätt att göra rätt!

- ?



HÅLLBAR
UTVECKLING
VÄST

Vad tycker ni är det viktigaste i transportplanering?

1 Planera för cykel -> minskat resande.

- *Miljö*

5 Långsiktig helhetsplanering över gränserna (regional) med utgångspunkt i kollektivtrafik.

- *Energi*

2 Attraktivt samhälle för såväl centrum som landsbygd.

- *Trafik*

6 Säkra, effektiva transporter över alla gränser.

- *Politik*

3 Tydligt formulerad gemensam målbild för alla aktörer. Transportplanering ska gå hand i hand med stadsplanering, grönyteplanering etc.

- *Planer*

7 Gående först. Gör det lätt och attraktivt med aktiva transporter (cykel/gång).

- *Folkhälsa*

4 Göra det lätt att göra rätt!

- *Strategi*

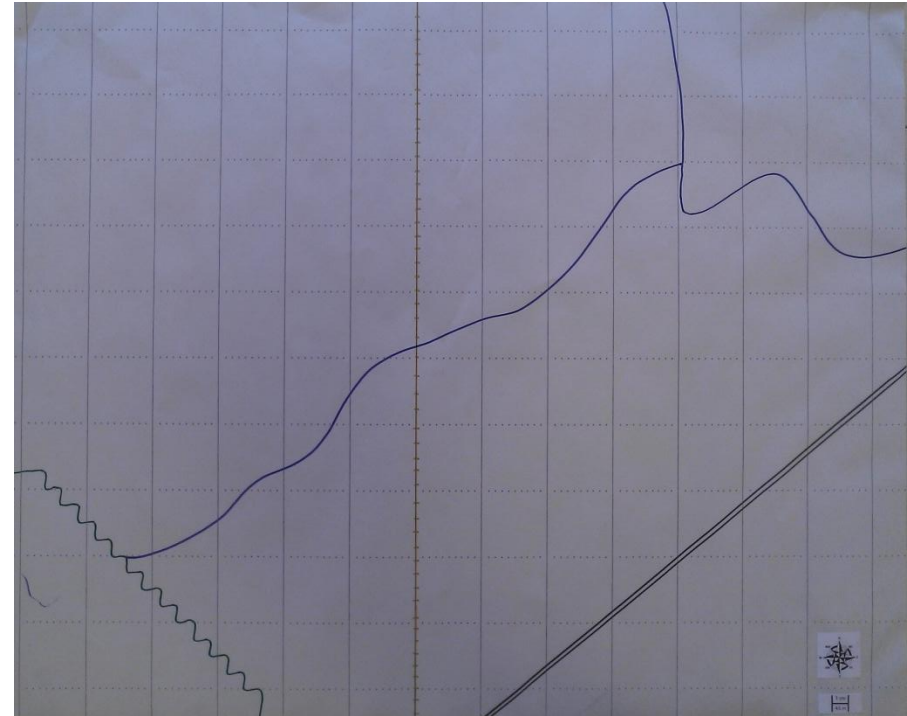


HÅLLBAR
UTVECKLING
VÄST

Funktionsblandad gruppövning:

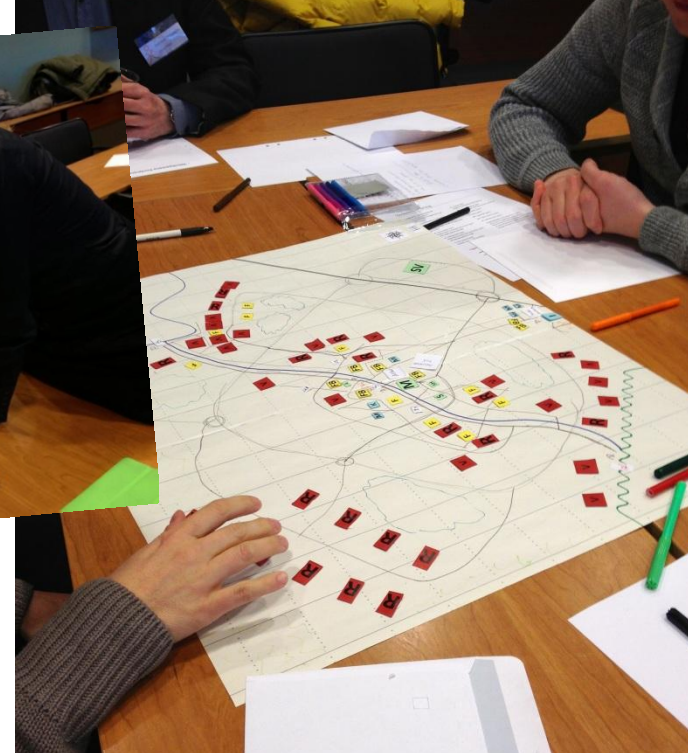
LimCity

- En ort där alla transporter sker med ett visst färdmedel
 - Gång
 - Cykel
 - Bil
 - Kollektivtrafik
- Knappt 5000 innevånare
 - Några företag, offentlig och privat service
- Byggnader att placera ut
 - Villa- och radhusområden
 - Flerbostadshus med och utan service
 - Industrier, kontor, varuhus
 - Skola, äldreboende



LimCity

1. Planera för "ert" transportslag (50 min)
2. Roterar – gå vidare till en ny stad
3. Fortsätt planera den utifrån ert transportslag (20 min + 20 min)
4. När alla har jobbat på tre städer: reflektion, sammanfattning (10 min)
5. Var skulle du vilja bo och verka om du var t.ex.... (under raster)
Barnfamilj med eller utan bil, frisör, student, pensionär, sju år, rullstolsburen, restaurangägare



1. KOLLEKTIVTRAFIK

2. CYKEL

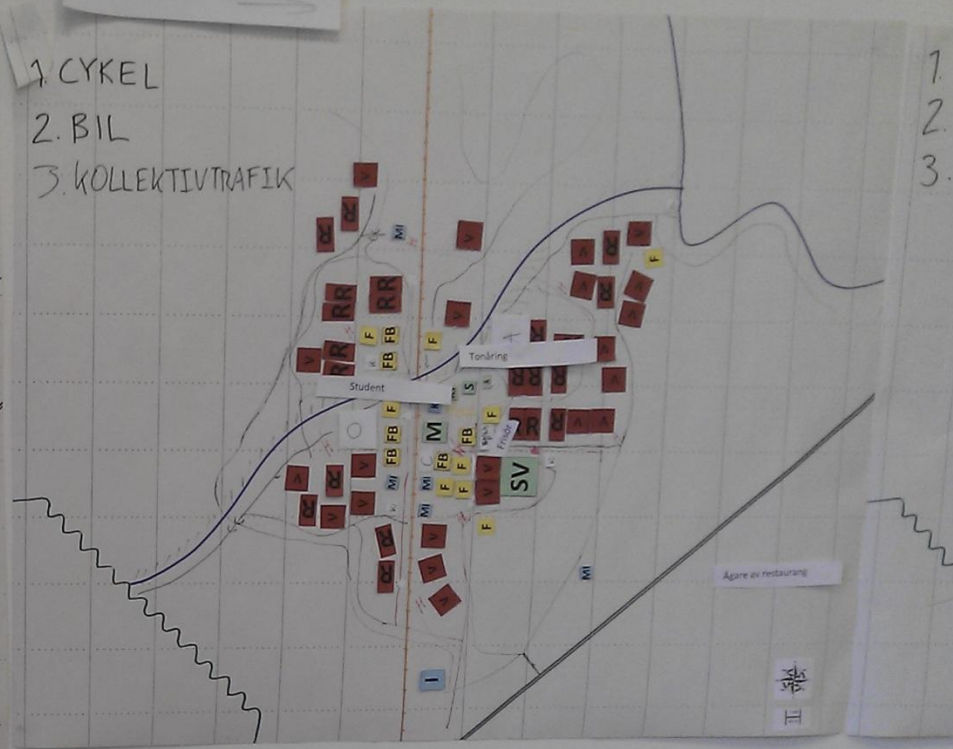
3. BIL



1. CYKEL

2. BIL

3. KOLLEKTIVTRAFIK



1. BIL

2. GÅNG

3. KOLLEKTIV



3. GÅNG

2. BIL

1. CYKEL



1. KOLLEKTIVTRAFIK

2. CYKEL

3. BIL

1. CYKEL

2. BIL

3. KOLLEKTIVTRAFIK

Reflektioner

- Kollektivtrafik, gång och cykel funkar bra ihop – bilen har andra behov.
- Svårt att göra om när grundstrukturen är satt
 - Vilka värden ska styra?
 - Vad ska prioriteras?
- Tänk på alla dimensioner av hållbarhet – mer än bara miljö
- Funktionerna kompletterade varandra – borde arbeta mer så

1. KOLLEKTIVTRAFIK

2. CYKEL

3. BIL

1. CYKEL

2. BIL

3. KOLLEKTIVTRAFIK

1. GÅNG

2. KOLLEKTIVTRAFIK

3. CYKEL

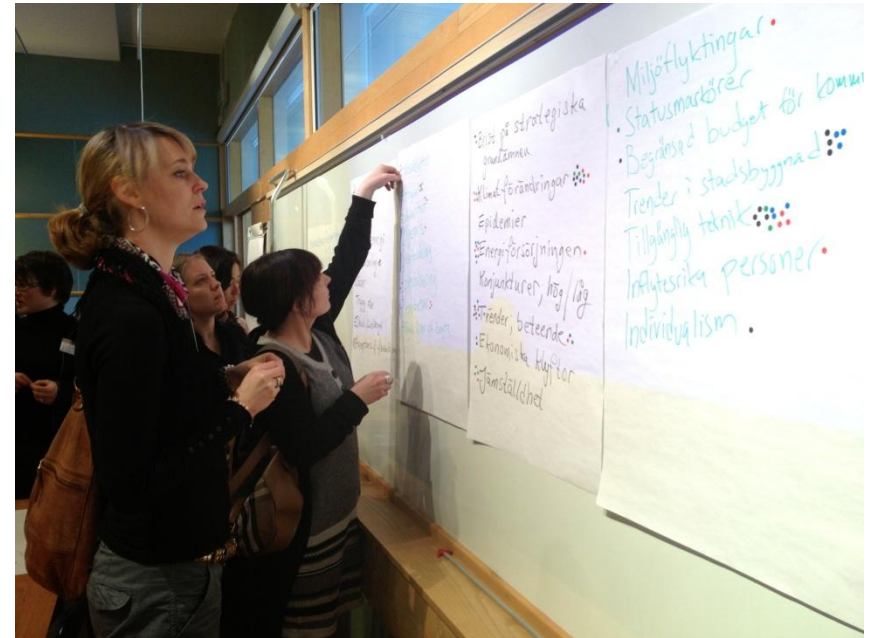


Populäraste staden: planerad utan tanke på bilar!

Omvärldsfaktorer

Vilka omvärldsfaktorer kommer att påverka planeringen mest framöver?

1. Fri brainstorming i storgrupp (10 min)
2. Prioritering
 - "Pluppa" med olika färger för olika funktioner (10 min)
 - Sammanställde resultaten under fikapaus



Omvärldsfaktorer – resultat efter prioritering

Alla deltagare

Klimatförändringar

Lagar

Trender i beteende

Attityder

Beteende

Acceptans för förändringar

Strategi (t.ex. chefer)

Klimatförändringar

Trender i beteende

Tillgänglig teknik

Attityder

Lagar

Trender i stadsbyggnad

Urbanisering

Folkhälsa

Hälsoklyftor

Ekonomiska klyftor

Trender i beteende

Ökad livslängd

Urbanisering

Energi

Energiförsörjning

Klimatförändringar

Brist på strategiska
grundämnen

Fossil energi

Miljö

Fossil energi

Klimatförändringar

Attityder

Beteende

Solidaritet

Politik

Lagar

Tillgänglig teknik

Trender i stadsbyggnad

Planerare

Lagar

Klimatförändringar

Högre krav på boyta

Trafik

Beteende

Klimatförändringar

Resebehov



HÅLLBAR
UTVECKLING
VÄST

Omvärldsfaktorer - reflektion

Alla deltagare

Klimatförändringar

Lagar

Trender i beteende

Attityder

Beteende

Acceptans för förändringar

Strategi (t.ex. chefer)

Klimatförändringar

Trender i beteende

Tillgänglig teknik

Attityder

Lagar

Trender i stadsbyggnad

Urbanisering

Folkhälsa

Hälsoklyftor

Ekonomiska klyftor

Trender i beteende

Ökad livslängd

Urbanisering

Energi

Energiförsörjning

Klimatförändringar

Brist på strategiska grundämnen

Fossil energi

Miljö

Fossil energi

Klimatförändringar

Attityder

Beteende

Solidaritet

Politik

Lagar

Tillgänglig teknik

Trender i stadsbyggnad

Planerare

Lagar

Klimatförändringar

Högre krav på boyta

Trafik

Beteende

Klimatförändringar

Resebehov

Nästan alla grupper har någon faktor de är ensamma om:
Kompletterande perspektiv!