

Aktiviteter och upplevelser synliggörs på sociotopkartan

Vad är en sociotopkarta?

En sociotopkarta visar hur människor använder och upplever offentliga platser och grönområden i staden. Kartan ger också en bild av platsernas upptagningsområde, om de nyttjas enbart av de som bor intill eller även av de som bor i en annan del av staden. Kartan visar också friytetillgången på kvartersmark, dvs hur mycket trädgård eller bostadsgård man har tillgång till på privat mark.

I Göteborg har arbetet med att ta fram sociotopkartor pågått sedan 2003. Sociotopkartor är ett viktigt underlag i stadsplaneringen. Kartorna är också ett verktyg för förvaltare då skötseln kan anpassas efter platsernas faktiska användning.

Hur tas sociotopkartan fram?

Sociotopkartor bygger på systematiska platsobservationer och brukarundersökningar.

Brukarundersökningarna ser olika ut i olika stadsdelar men målsättningen är den samma - att få en så bred bild som möjligt av hur olika brukargrupper använder stadsdelens offentliga platser och grönområden. Göteborgare i olika åldrar och i olika sammanhang får genom kartan komma till tals och förmedla vilka platser som är viktiga för dem. Runt en karta diskuterar grupper av exempelvis barn eller pensionärer vilka platser i stadsdelen de brukar besöka, vad de gör där och vilka upplevelser de förknippar med platsen. Intervjuer görs också med människor som besöker platserna eller som är engagerade i stadsdelen i sitt arbete eller privat. Ibland kompletteras dessa intervjuer med enkäter till alla boende i respektive stadsdel eller riktade enkäter riktade till särskilda grupper.

Platsobservationer görs av tjänstemän på park- och naturförvaltningen. Alla platser besöks och med hjälp av ett observationsprotokoll tecknas en bild av hur de används.

Brukarundersökningarna och våra egna platsobservationer vägs sedan samman och en sociotopkarta för stadsdelen tas fram.



Göteborgs Stad
Park och natur

"Barnen återkommer till sysslan att plocka djur ute, bland annat tjockrumpor (en sorts skalbagge), spindlar och larver. De poängterar att de lägger tillbaka djuren efter undersökning. Ravinen (som barnen kallar Dalen) öster om skolan är bra för djurplockandet, även om det är lite läskigt där."

Ur intervju med barn på Gunnaredsskolan, 2005



"Kvinnan som fixar fiket tycker att det är 'stort och fint' i Sockertopps-parken; hon går alltid där för att hon bor i närheten och brukar 'sitta lite i solen' och 'lyssna på fåglarnas sång'. Hon saknar en lekstuga som tidigare stod där och var barnens mötesplats. Den brann upp. Hon nämner också att det spelas boule i parken ibland."

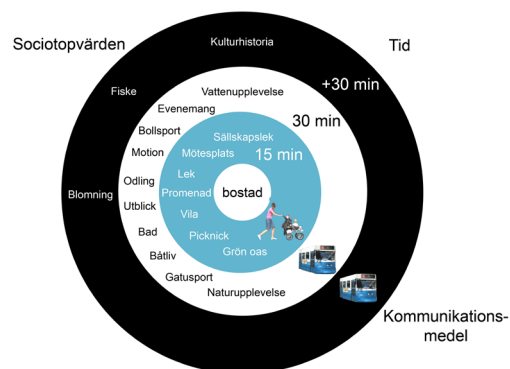
Ur intervju med Hobbygruppen, Björkekärns församling, 2004

Societopkartan innehåller mycket information, här kommer ett par punkter som hjälp att tyda den.

- ① Bokstavsbeteckningarna berättar att platsen används för lek, naturupplevelse, picknick och promenad. Att texten är svart betyder att marken förvaltas av park- och naturförvaltningen. Ytans mellan-gröna nyans indikerar att parken besöks av människor från hela stadsdelen.
- ② Färgen orange berättar att de boende i området har god tillgång till bostadsgårdar på den egna kvartersmarken.

Kartan kan laddas hem i pdf-format från www.goteborg.se genom en sökning på ordet "sociotopkartor". Medarbetare i Göteborgs Stad kan också nå kartan via Infovisaren på www.gotgis.goteborg.se.

All sammanställd information läggs även in i GIS. På så sätt kan kunskapen bearbetas vidare och användas i olika former av analyser, exempelvis med hjälp av sociotopsnuran - park- och naturförvaltningens riktlinje för parktillgång.



Sociotopsnuran till vänster är ett verktyg för fördjupad användning av sociotopkartan. Sociotopsnuran visar en riktlinje för maxavstånd till olika sociotopvärden från en människas bostad. Axlarna i cirkeln är de 20 sociotopvärden, tid och kommunikationsmedel.

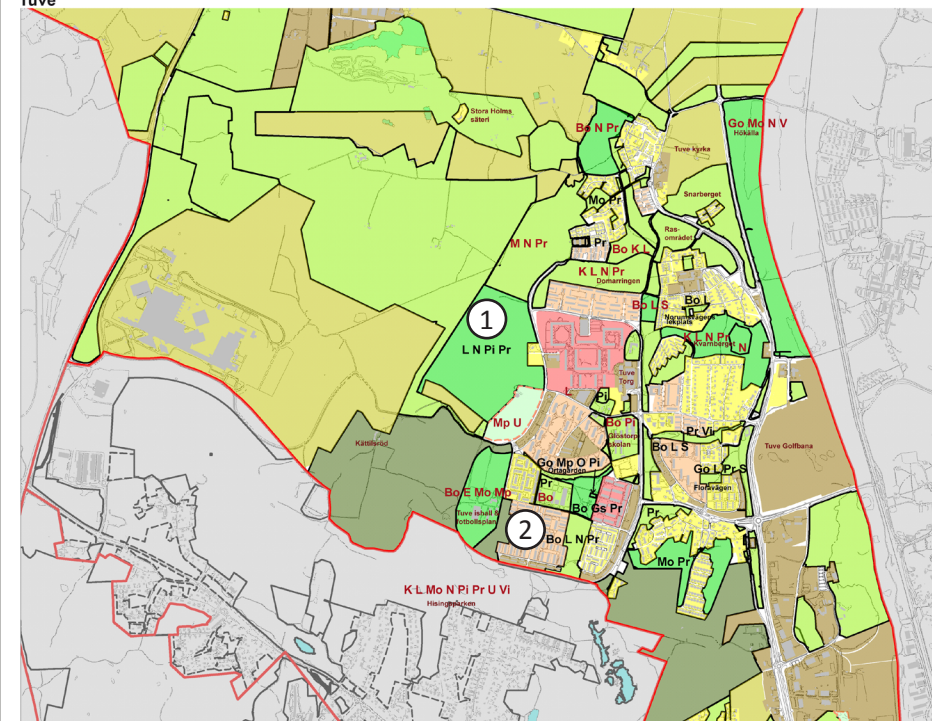
Sociotopvärdet mötesplats ska kunna nås gående inom 15 minuter från bostaden. Sociotopvärdet odling ska kunna nås med kollektivtrafik inom 30 minuter från bostaden.

Kontakta Johanna Petersson eller Liv Sonntag, park- och naturförvaltningen 031-365 57 00



Göteborgs Stad
Park och natur

Tuve-Säve
Tuve



Översiktlig redovisning av användning och upplevelser i utemiljön.

TUVE SÄVE 071204

DEFINITIONER
Societop står för "plats för mänskliga aktiviteter". Societopkartan illustrerar vilka platser människan använder i utemiljön och vad de gör där.

SOCIOTOPKARTANS ANVÄNDNING

- Utgångspunkt för utveckling och tillgångsanalyser
- Argument för skydd av värdefulla platser som sociotoper
- Prioritering av skötsel och investeringar
- Redskap för planering

SOCIOTOPVÄRDEN

Societopvärdena har bedömts utifrån omfattande observationer samt enkätundersökningar, grönvandringar och möten med de som bor och arbetar i området.

Beteckning	Societopvärde	Nyckelord
------------	---------------	-----------

De	Ded	bede omme geliede
----	-----	-------------------

Ba	Bad	bada, simma, solbada
Ba	Blomning	rabatter, vildblomma, blommande träd och buskar
Bo	Bollsp	bolltävling i tex: fotboll, tennis
Bå	Båttv	bått, hammaktv
E	Evenemang	demonstration, föreläsning, marknad
F	Fiske	fiska, festa
Go	Grön as	lummigt, omslutande naturmiljö, kontrast mot omgivningen
Gs	Gatusport	aktiviteter på hård yta t.ex: skateboard, street basket
K	Kulturhistoria	nostalg, historia
L	Lek	lek, plocka, kobjogge
M	Motion	jogg motion i tex: jogging, stavgång
Mo	Motsp	lek, motspel t.ex på minirugby
N	Naturupplevelse	skogsskivning, djurmiljö, naturupplevelse o.s.v.
O	Ödning	ösa, pysla med grön plockning
Pi	Picknick	picknick, grilla, utflykt med grön promenad, vandring, strosa (med eller utan hund)
Pr	Promenad	promenad
S	Sällskapslek	boule, kubb, brännboll
U	Utbild	utbild, öppenhet, lugn
V	Vattensupplevelse	vattenleik, vattenspejare
Vi	Vila	lugn och ro, avkoppling, hämta kraft

SOCIOTOPER PÅ KOMMUNAL MARK
-FÖRVALTADE AV PARK- OCH NATURFÖRVALTNINGEN

Beteckning	Upptagningsor
------------	---------------

Ba	Närområdet
S U	Stadsdel
Va Vi	Hela Göteborg



- FÖRVALTADE AV ANNAN

Beteckning	Typ av r
------------	----------

Go L

ot FRIYTETILLGÅNG - PER INVÅNARE, PÅ
PRIVATMARK

et-

Beteckning	
	Mycket g
	God friyt flerfamilj
	Mindre g stenstad
	Övrig be småbåts offentlig
	Frivta la

