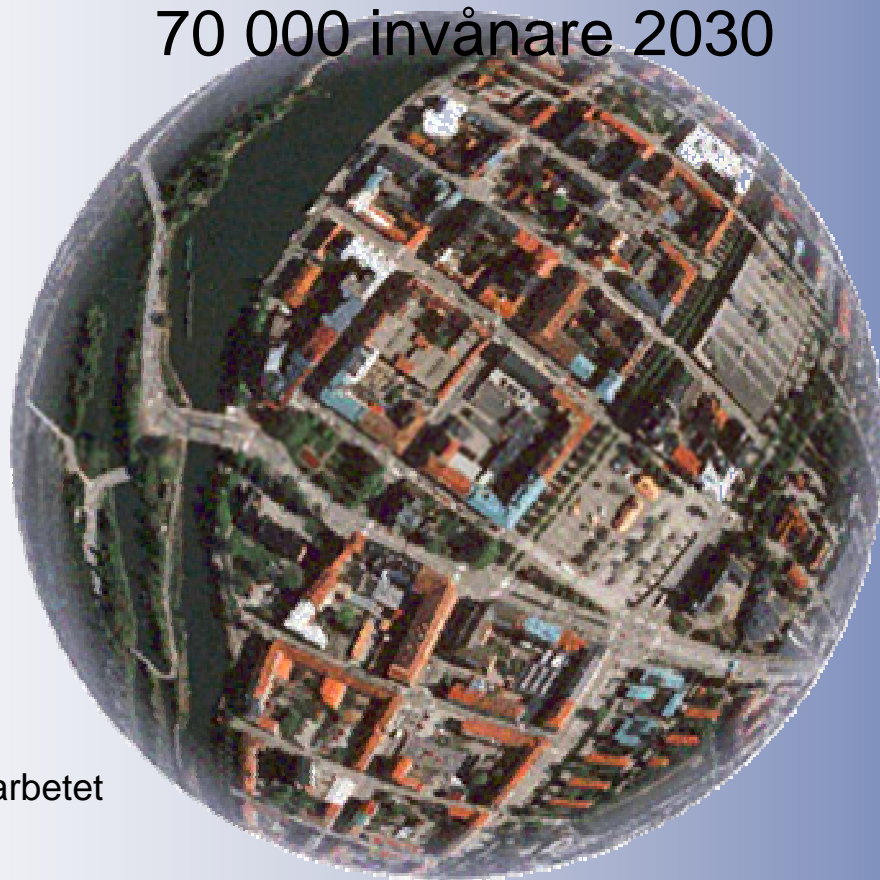




**"Trollhättan - en förebild som ledande teknik- och industrikommun i Europa"**

70 000 invånare 2030





*Trollhättans Stad*

# Genomförandeavtal

**Kommunen  
äger marken**



**Markanvisnings-  
avtal**

**Byggherren  
äger marken**



**Exploaterings-  
avtal**



*Trollhättans Stad*

# Exploateringsavtal

**Ett civilrättsligt avtal med  
offentligrättsliga inslag mellan en  
kommun och en byggherre/  
fastighetsägare.**



*Trollhättans Stad*

# **Lagstöd för exploateringsavtal**

**Huvudmannaskap och finansiering av allmänna platser/gator** **PBL**

**Kostnader för allmänna VA-anläggningar** **LAV**

**Markåtkomst och ersättning** **PBL**

**Planavgifter** **PBL**



*Trollhättans Stad*

# **Lagstöd för kompensationsåtgärder**

**MB 7:7 Naturreservat**

**MB 7:29 Natura 2000-områden**

**MB 2:3 Förorenar-betalar-principen,  
försiktighetsprincipen**

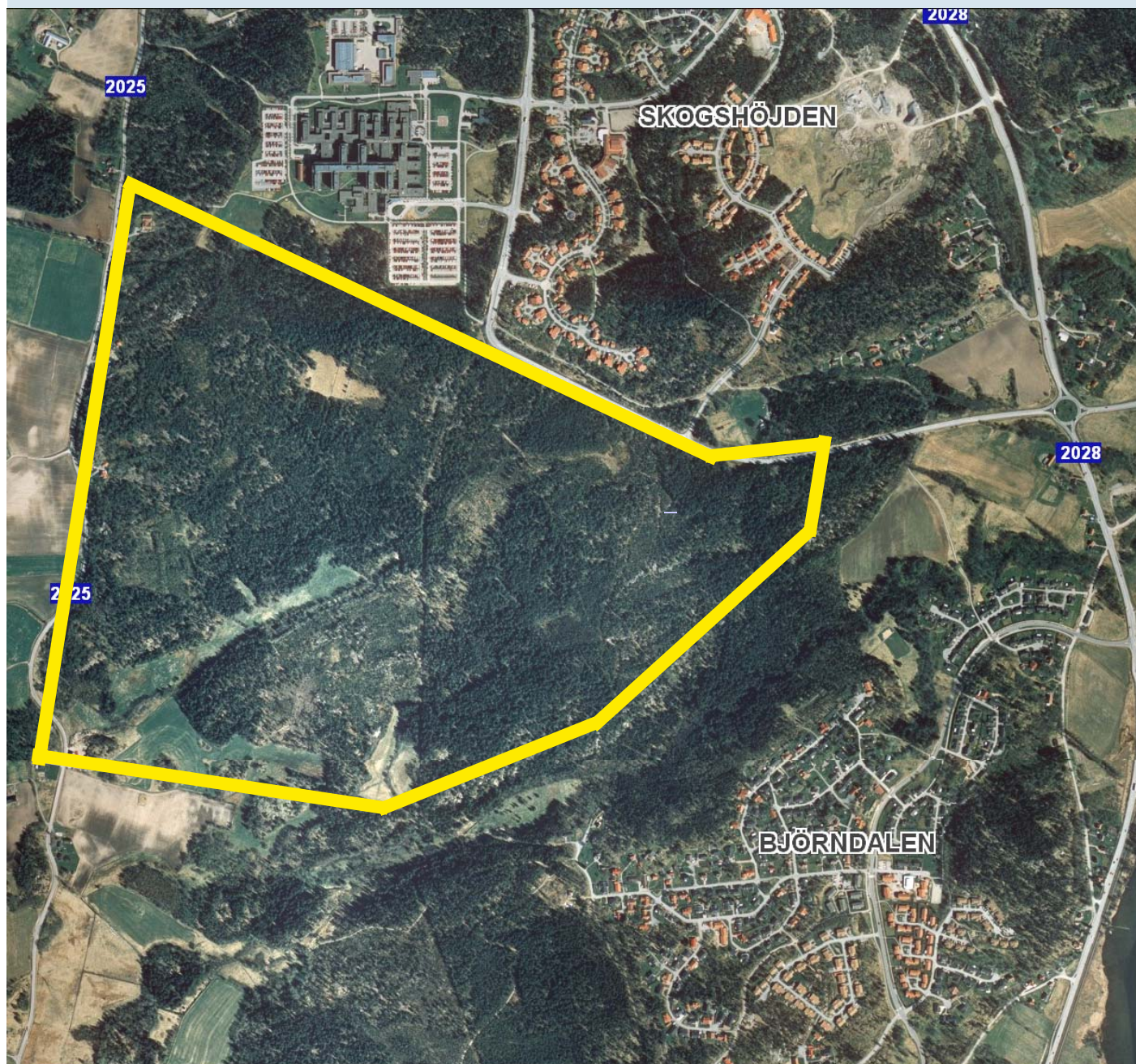
**MB 2:7 Skälighetsregeln**





Trollhättans Stad

# LÄRKETORPET





# L Ä R K E T O R P E T I T R O L L H Ä T T A N





**Trollhättans Stad**

# Källhänvisningar

**Göteborgs Stad** Koncept november 2008. *Kompensationsåtgärder för natur och rekreation/Göteborgs Stads tillämpning i samhällsplaneringen*

**Karlbro T.** 2007. *Markexploatering Juridik, ekonomi, teknik och organisation.* Norstedts Juridik

**Rapport 4/19 KTH** avd för fastighetskunskap, Karlbro o Smith.  
*Exploateringsavtal, lagstöd, tillämpning och förslag till nya principer*

**Advokatfirman Andermyr Gustafsson Lindén HB, Adv A Gustafsson.**  
*Exploateringsavtal: Vad är tillåtet? Vilka skyldigheter kan kommunen ålägga exploatören?* Anförande vid MEX-dagarna 12-13 nov 2008 i Karlstad  
[www.skt.se](http://www.skt.se)