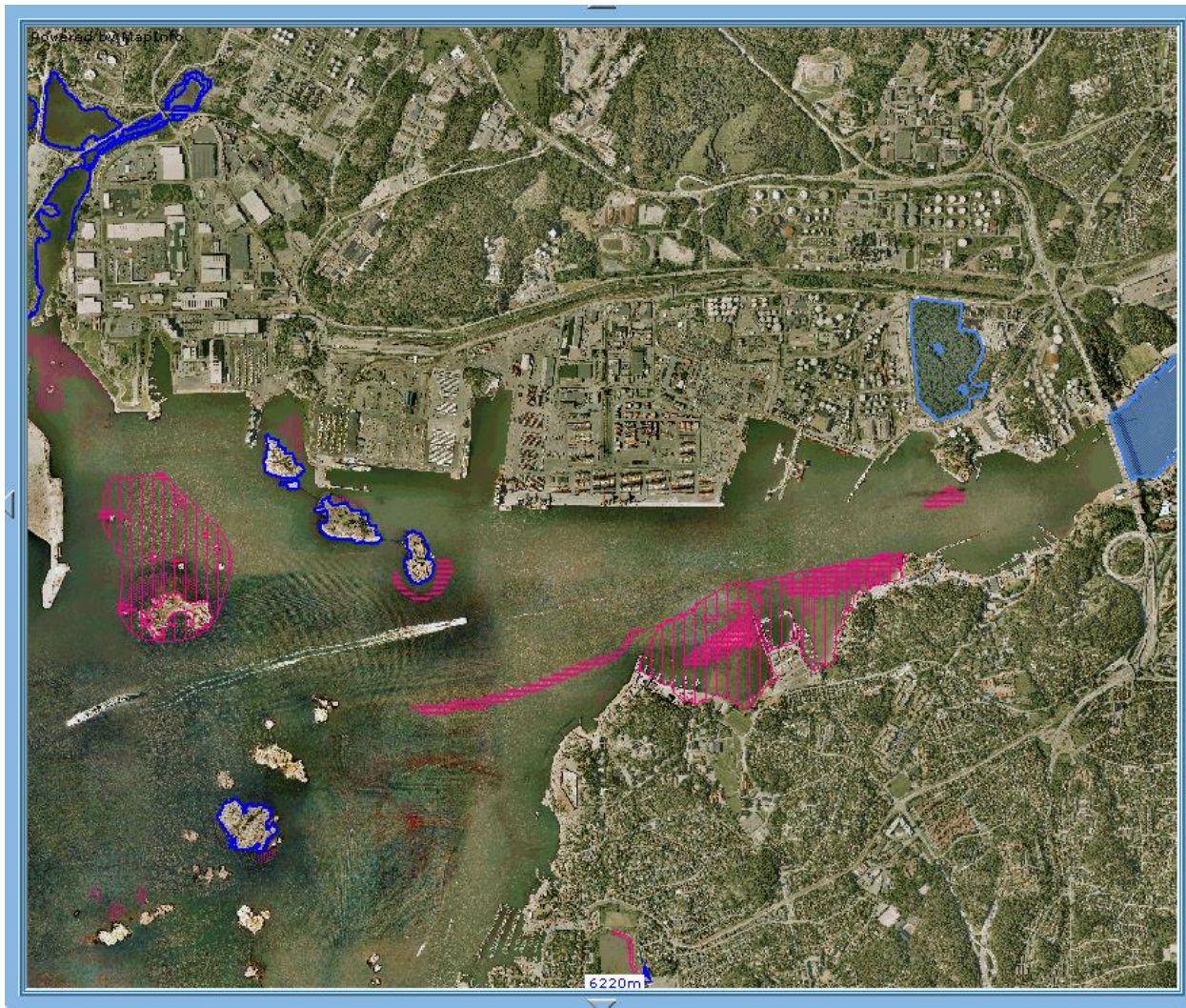




## Natur, kultur & sociotop

ett kunskapsunderlag om Göteborg



Göteborgs  
Stad





**Natur, kultur & sociotop**  
ett kunskapsunderlag om Göteborg

# Bakgrund



- Natur- och kulturvårdsprogram från 1979
  - Uppdatering av kunskapsunderlag
- Hårt tryck på utbyggnad av staden
  - Behov av tillförlitligt planeringsunderlag
- Digitalt underlag för kontinuerlig uppdatering
- LONA-bidrag 2004-2008 för uppbyggnad 5 förvaltningar: medverkan och delfinansiering
- Fortsatta inventeringar och analyser (LONA)



**Göteborgs  
Stad**







**Natur, kultur & sociotop**  
ett kunskapsunderlag om Göteborg

> 60 kartlager

# Vad är resultatet?



Kulturhistoriska värden



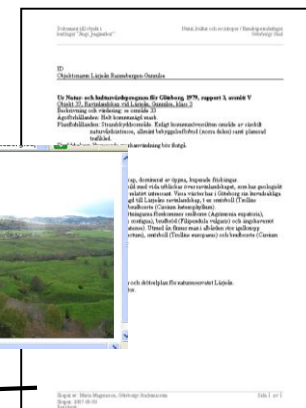
**Göteborgs  
Stad**



Naturvärden



Rekreativsvärden



Foton  
Textdokument





**Natur, kultur & sociotop**  
ett kunskapsunderlag om Göteborg

# Vilka värden ingår?



**Naturvärden:**  
Artobservationer  
Vattenmiljöer  
Skog  
Öppna marker  
Geologi och hydrologi  
Skyddade områden



**Sociala värden:**  
Sociotopkartan  
Skyddade områden



**Kulturvärden:**  
Kulturhistoriska miljöer  
Skyddade områden  
Fornlämningar



**Göteborgs  
Stad**





**Natur, kultur & sociotop**  
ett kunskapsunderlag om Göteborg

- Digitala kartor (MapInfo, Infovisaren, delvis [www.goteborg.se](http://www.goteborg.se))
  - Länkade dokument (rapporter, skötselplaner, inventeringsdata m.m.)
  - Länkade foton
  - Länkade manualer till varje skikt
- Nya och gamla inventeringar/artuppgifter (ca 25 år bakåt)
- Stadens, länsstyrelsens, skogsstyrelsens m fl inventeringar/karteringar



**Göteborgs  
Stad**





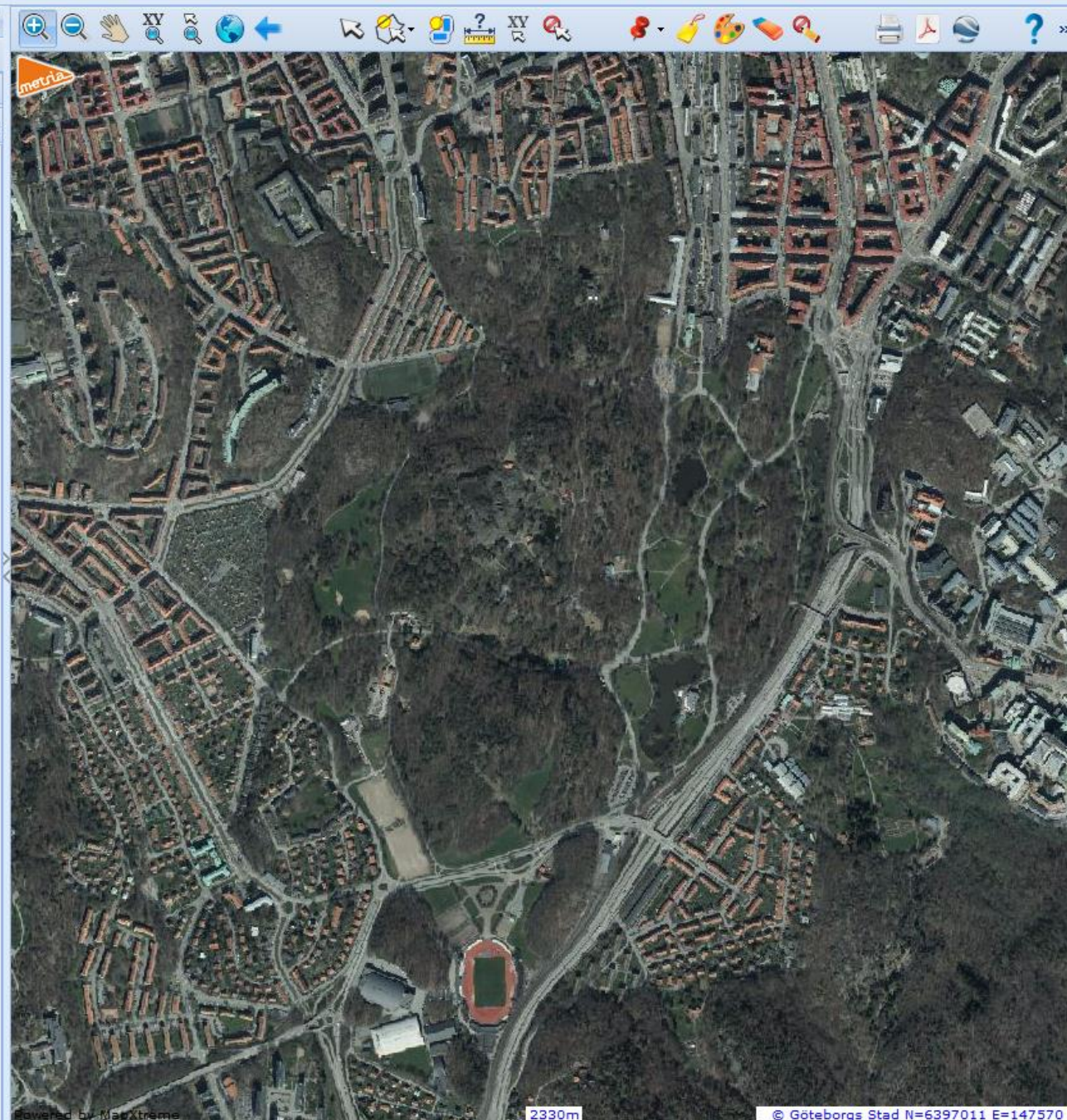


Karta: PONF - Natur, kultur och sociotop

Skikt Sök Info

☒ Uppdatera kartan

- ☐ Riksintressen och Natura 2000
- ☐ Naturreservat, djurskyddsområde, Ram
- ☐ Biotopskydd och landskapsskydd
- ☐ Vattenskyddsområde och strandskydd
- ☐ Byggnadsminne och gränslinjebestämd
- ☐ Ekologiskt särskilt känsliga områden
- ☐ Särskilt skyddsvärda arter
- ☒ Områden för vissa artgrupper
  - ☒ - nok\_vedsvampar
  - ☒ - nok\_större\_vattensalamander
  - ☒ - nok\_fladdermöss
  - ☒ - nok\_stinkpadda
  - ☒ - nok\_fågel\_häckningsområden
  - ☒ - nok\_fågel\_rast\_övervintring
  - ☒ - nok\_marksvampar
  - ☒ - nok\_mossor
  - ☒ - nok\_lavar
  - ☒ - nok\_evertebrater
  - ☒ - nok\_hasselmus
  - ☒ - nok\_marksvampar\_bilder
  - ☒ - nok\_fladdermöss\_bilder
  - ☒ - nok\_stinkpadda\_bilder
  - ☒ - nok\_mossor\_bilder
  - ☒ - nok\_lavar\_bilder
  - ☒ - nok\_fågel\_rast\_bilder
  - ☒ - nok\_hasselsnok
  - ☒ - nok\_hasselsnok\_bilder
  - ☒ - nok\_Fågelberg
  - ☒ - nok\_Sälar
- ☐ Skog
- ☐ Öppna marker
- ☐ Vattenmiljöer
- ☐ Geologi och hydrologi
- ☐ Kulturmiljö
- ☐ Sociotopkartan
- ☐ Adresser
- ☐ Översiktskarta
- ☐ Kommunägd mark och tomträtter
- ☐ Fastigheter
- ☐ Fastighetsbeteckning
- ☒ LM Ortofoto 2014



#### Extra information

Projektet är delfinansierat av Naturvårdsverket, statliga bidrag, kommunal och naturvård.



Bilder får användas internt bruk.

För externt bruk, kontakta dig till kontakt för respektive område.

"Särskilt skyddsvärda arter" uppdaterad senast 2012-01-01. tekniska problem. Kontakta Miljöförvaltningen för mer info.



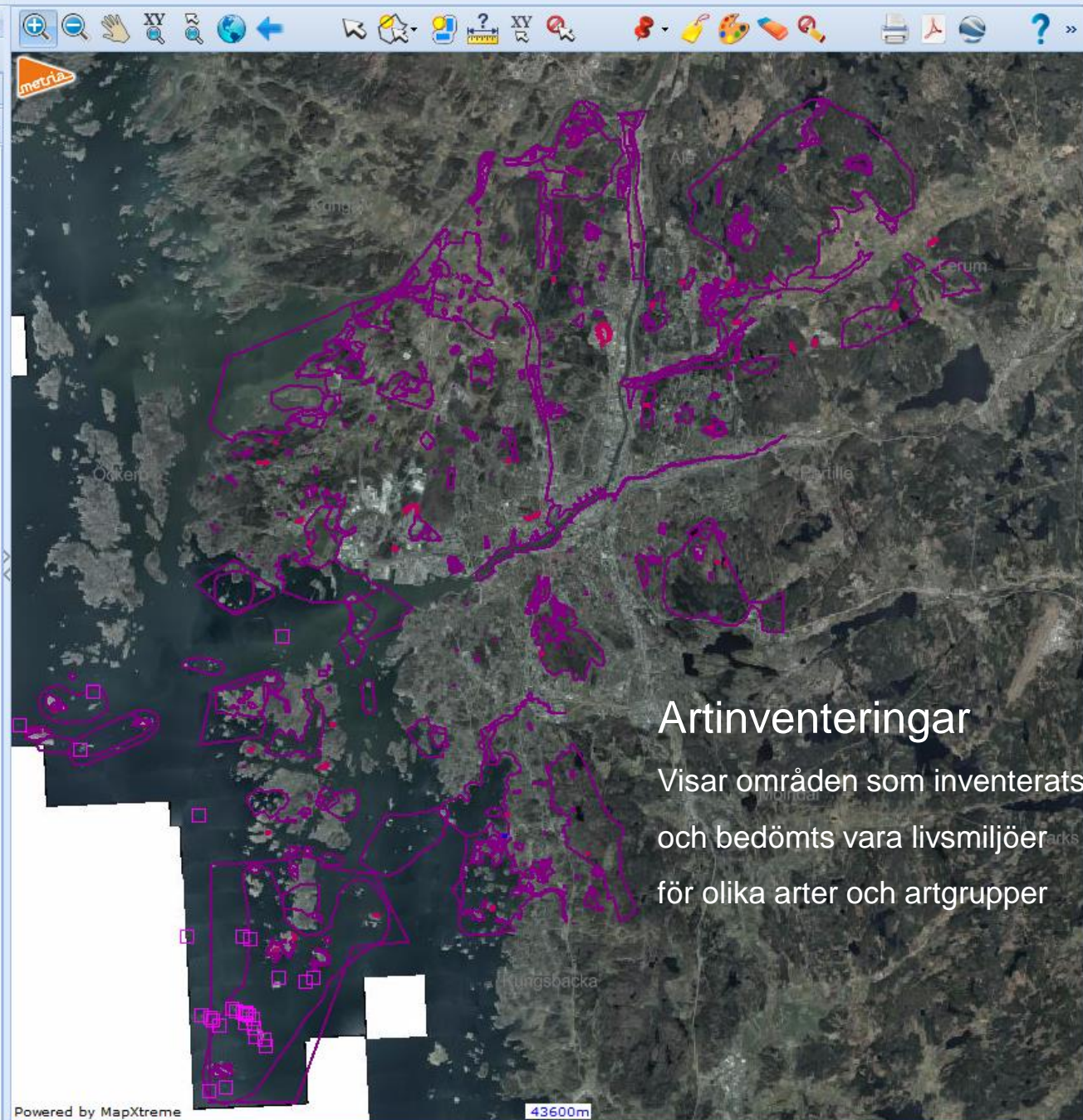


Karta: PONF - Natur, kultur och sociotop

Skikt Sök Info

☒ Uppdatera kartan

- Naturresevat, djurskyddsområde, Ram
- Biotopskydd och landskapsskydd
- Vattenskyddsområde och strandskydd
- Byggnadsminne och gränslinjebestämd
- Ekologiskt särskilt känsliga områden
- Särskilt skyddsvärda arter
- ☒ Områden för vissa artgrupper
  - ☒ - nok\_vedsvampar
  - ☒ - nok\_större\_vattensalamander
  - ☒ - nok\_fladdermöss
  - ☒ - nok\_stinkpadda
  - ☒ - nok\_fågel\_häckningsområden
  - ☒ - nok\_fågel\_rast\_övervintring
  - ☒ - nok\_marksvampar
  - ☒ - nok\_mossor
  - ☒ - nok\_lavar
  - ☒ - nok\_evertebrater
  - ☒ - nok\_hasselmus
  - ☒ - nok\_marksvampar\_bilder
  - ☒ - nok\_fladdermöss\_bilder
  - ☒ - nok\_stinkpadda\_bilder
  - ☒ - nok\_mossor\_bilder
  - ☒ - nok\_lavar\_bilder
  - ☒ - nok\_fågel\_rast\_bilder
  - ☒ - nok\_hasselsnok
  - ☒ - nok\_hasselsnok\_bilder
  - ☒ - nok\_fågelberg
  - ☒ - nok\_Sälar
- Skog
- Öppna marker
- Vattenmiljöer
- Geologi och hydrologi
- Kulturmiljö
- Sociotopkartan
- Adresser
- Översiktskarta
- Kommunägd mark och tomträtter
- Fastigheter
- Fastighetsbeteckning
- ☒ LM Ortofoto 2014
- ☒ LM Ortofoto 2012



## Artinventeringar

Visar områden som inventerats  
och bedömts vara livsmiljöer  
för olika arter och artgrupper

### Extra informat

Projektet är  
delfinansiera  
Naturvårdsv  
statliga bid  
kommunal o  
naturvård.



Bilder får an  
internt bruk

För externt  
dig till konta  
för respekti

"Särskilt sky  
arter" uppdä  
senast 2012  
tekniska pro  
Kontakta  
Miljöförvaltr  
mer info.



Karta: PONF - Natur, kultur och sociotop

Släkt

Sök

Info

Träfflista (2 objekt)

Marksvampar (1)

Marksvampar

ID = ARma0001

Objektsnamn = Krokängsparken

Ämnesområde = Arter

Inventering = Skogsmark

Hävd, påverkan =

Miljö = Parkartad miljö med många gamla ekar.

Art 1 =

Art 2 =

Art 3 =

Art 4 =

Art 5 =

Övriga arter =

Bedömning = 3

Areal (ha) = 3,9517

X-koordinat = 35951

Y-koordinat = 27807

Datakälla = S. Jakobsson, fältbesök 2006.

Kontroll i fält =

Senast redigerad = 2008-08, PONF, K Källstrand

[Dokumentlänk](#)

Kommentar = Många av de gamla ekarna är rötskadade till följd av angrepp från Laetiporus sulphureus (svavelticka)./ ER

[Markera på kartan](#)

Vedsvampar (1)

Vedsvampar

ID = ARve0001

Objektsnamn = Krokängsparken

Ämnesområde = Arter

Miljö = Parkartad miljö med många stora, gamla ekar.

Art 1 = *Fistulina hepatica* (oxtungsvamp) (NT)

Art 2 =

Art 3 =

Art 4 =

Art 5 =

Övriga arter =

Bedömning = 3

Areal (ha) = 4,0607

X-koordinat = 35951

Y-koordinat = 27807

Datakälla = Björn Nördén, fältbesök 2006 och 2008.

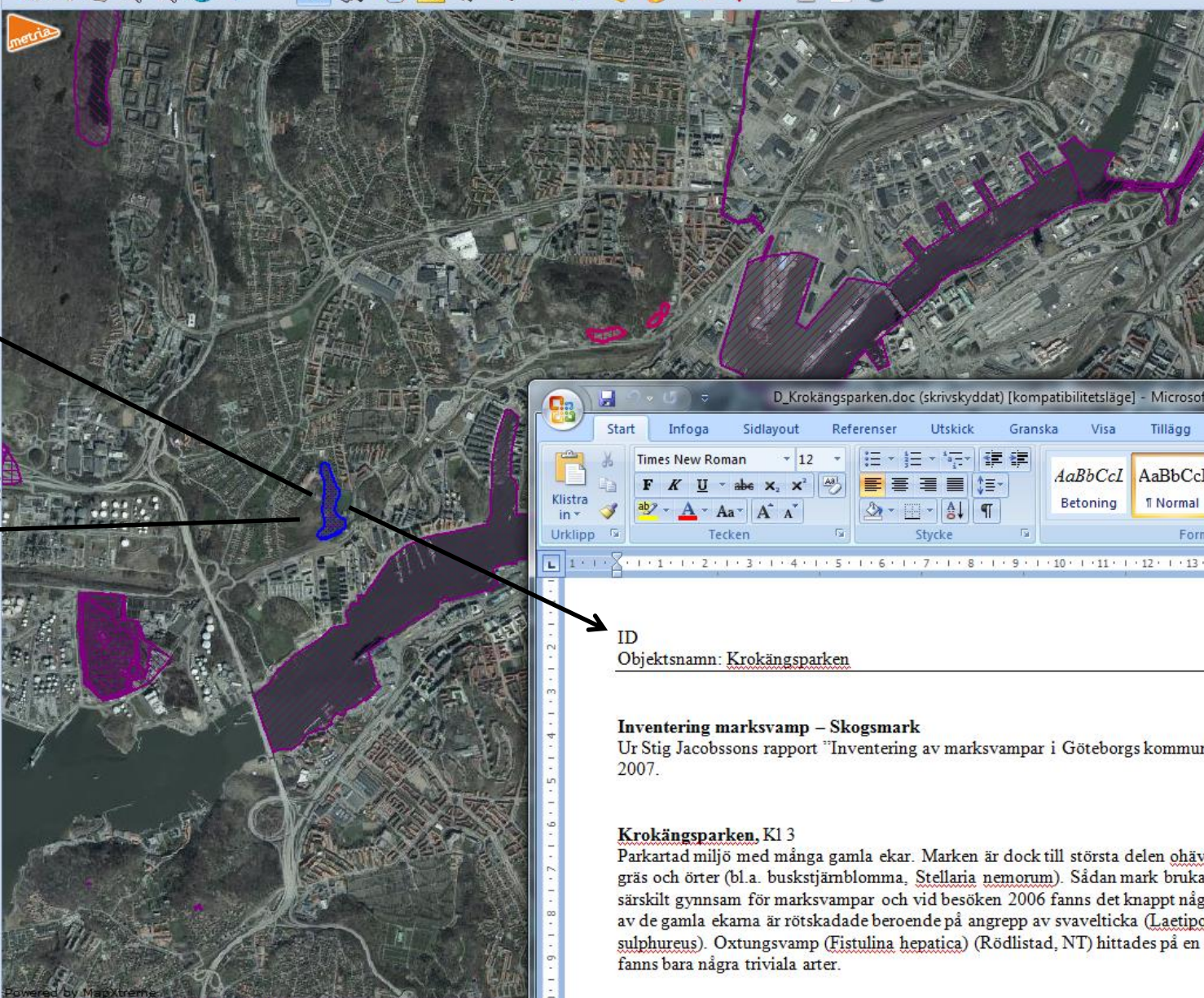
Kontroll i fält =

Senast redigerad = 2008-06, PONF, K Källstrand

[Dokumentlänk](#)

Kommentar = Lite död ved finns i området./ER

[Markera på kartan](#)



D.Krokängsparken.doc (skrivskyddat) [kompatibilitetsläge] - Microsoft Word

Start

Infoga

Sidlayout

Referenser

Utskick

Granska

Visa

Tillägg

Times New Roman

12

F

K

U

abe

x<sub>2</sub>

x<sub>2</sub>

ab

Aa

A<sup>+</sup>

A<sup>+</sup>

Tecken

Stycke

Form

1

2

3

4

5

6

7

8

9

10

11

12

13

ID

Objektsnamn: Krokängsparken

**Inventering marksvamp – Skogsmark**

Ur Stig Jacobssons rapport "Inventering av marksvampar i Göteborgs kommun 2007.

**Krokängsparken, K1 3**

Parkartad miljö med många gamla ekar. Marken är dock till största delen ohävdad gräs och örter (bl.a. buskstjärnblomma, Stellaria nemorum). Sådan mark brukar vara särskilt gynnsam för marksvampar och vid besöken 2006 fanns det knappt några av de gamla ekarna är rötskadade beroende på angrepp av svavelticka (Laetiporus sulphureus). Oxtungsvamp (Fistulina hepatica) (Rödlistad, NT) hittades på en ek och fanns bara några triviala arter.

[Skapa länk](#) [Om cookies](#) (C) Göteborgs Stad - referenssystem Sweref 99 12 00 och RH 2000



http://10.28.11.14/infvisaren/InfoVisaren.aspx?pri Stadsbyggnadskontoret - start... InfoVisaren Infovisaren [PO...]

**Göteborgs Stad**  
Stadsbyggnadskontoret

Karta: PONF - Natur, kultur och sociotop

Skikt Sök Info

**Träfflista (1 objekt)**

**Ryggradslösa djur (1)**

**Ryggradslösa djur**  
ID = AREV0079  
Objektsnamn = Parkeringen vid Amundön  
Ämnesområde = Arter  
Miljö = Ruderatmark  
Klass = Insekter  
Ordning = Skalbaggar, steklar, fjärilar  
Art 1 = Mutilla europaea (NT) (röd sammetsstekel)  
Art 2 =  
Art 3 =  
Art 4 =  
Art 5 =  
Övriga arter = Symmorphus gracilis (flenörtssmalgeting), Rutpela maculata (fläckig blombeck), Andrena denticulata (tandsandbi), Hoplitis claviventris (märggnagbi), Megachile wihlugbiella (büksamlarbi), m fl.  
Bedömning =  
Areal (ha) = 0,6247  
X-koordinat = 145283  
Y-koordinat = 6386361  
Datakälla = Insekter i ruderatmarker och kraftledningsgator i Göteborgs kommun 2013, Pro Natura 2013  
Kontroll i fält =  
Senast redigerad = 2013-12, MF, K Källstrand  
[Dokumentlänk](#)  
Kommentar =  
[Markera på kartan](#)

Powered by Mapbox

3030m

D-Parkeringen vid Amundön-131112.doc (skrivskyddat) [kompatibilitetsläge] - Microsoft Word 2010

Start Infoga Sidlayout Referenser Utskick Granska Visa Tillägg

Klistra in Tecken Stycke

Dokument till objekt i kartlager "Evertetrater" Natur, Kultur & SociotopKun

AREV0079  
Parkeringen vid Amundön

**Ur Insekter i ruderatmarker och kraftledningsgator i Göteborgs kommun, Miljöförvaltningens rapportserie R 2013:6**

Själva parkeringsytan består av grus och sand och är mycket flitigt utnyttjad under sommaren. Marken är helt platt, förutom vallarna kring parkeringen. Marken är huvudsakligen tävade med friska och fuktiga inslag i kanterna.

Centralt i parkeringsplatsen, men också i kanterna, finns buskage av viden, vresor och slån. Vid parkeringens södra sida förekommer enstaka unga exemplar av björk och asp och där ansluter parkeringen också till en stenlagd havsstrand. Floran i parkens kanter är tämligen rik med arter som vass, höst- och flockfibblor, rotfibbla, getvä, rödklint, åkervädd, rödklöver och maskrosor, gullris, rölleka, hundäxing, timotej, blåklöcka och åkertistel. Mot havet finns strandmolke, smal käringtand, strandkvick och havssäv.

Här användes tre guleskålar och två vitskålar samt fem fallfällor.




Bild 1. Parkeringen vid Amundön i maj.

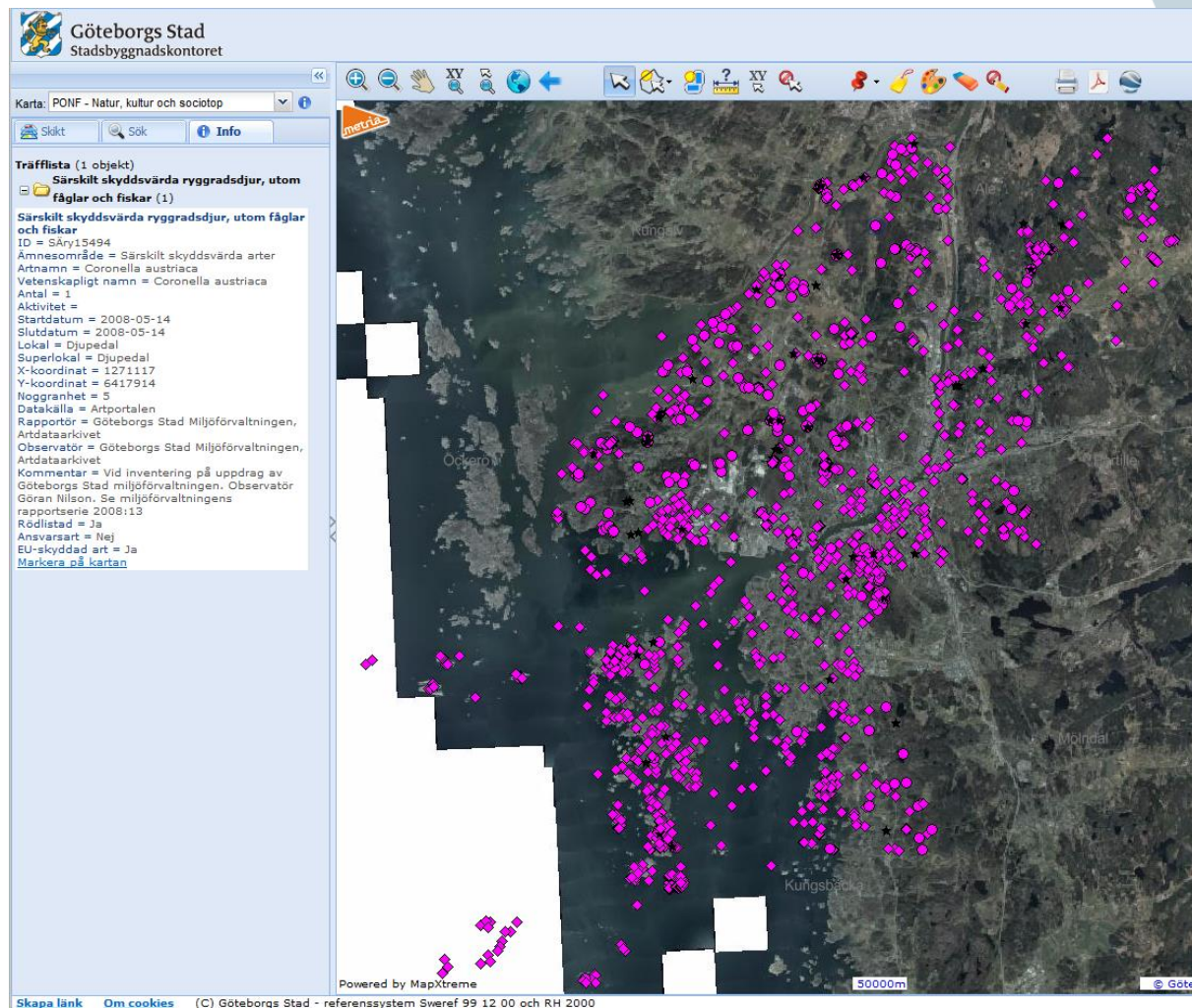
Sida: 1 av 2 Ord: 348 Svenska (Sverige)



**Natur, kultur & sociotop**  
ett kunskapsunderlag om Göteborg

## Särskilt skyddsvärda arter

- Göteborgs artadataarkiv (ADA) och uppgifter från Artportalen.
- Hämtar ny data från Artportalen varje vecka.
- EU-skyddade arter (habitatdirektivets bilaga 4)
- rödlistade arter
- ansvarsarter



**Göteborgs  
Stad**







**Natur, kultur & sociotop**  
ett kunskapsunderlag om Göteborg

## Marina miljöer

- ålgräsängar
- grunda vikar
- blåmusselbankar
- vissa utvalda marina botten typer

**Göteborgs Stad**  
Stadsbyggnadskontoret

**SKIKT**

- ☐ Riksintrussen och Natura 2000
- ☐ Naturreservat, djurskyddsområde, Ramsar och naturminnen
- ☐ Biotopskydd och landskapsskydd
- ☐ Vattenskyddsområde och strandskydd
- ☐ Byggnadsminne och gränslinjebestämd fornlämnning
- ☐ Ekologiskt särskilt känsliga områden
- ☐ Särskilt skyddsvärda arter
- ☐ Områden för vissa artgrupper
- ☐ Skog
- ☐ Öppna marker
- ☒ Vattenmiljöer
- ☐ Geologi och hydrologi
- ☐ Kulturmiljö
- ☐ Sociotopkartan
- ☐ Adresser

**SÖK OCH VISA PÅ KARTAN**

Välj...

**Grundavvik**  
ID = MBgv50  
Objektsbeteckning =  
Objektsnamn = Brottkärr, norr om båtvarvet  
Ämnesområde = Marina miljöer  
Bottentyp = Grund vik  
Områdesbeskrivning = Zostera noltii förekommer sparsamt, fläckvis på 70-80 cm djup, delvis dolda av fintrådiga alger. Halvskyddad, långgrund lokal. Norra delen gränsar till en cykelväg, där stranden består av stora stenblock. Yttersta delen finns...

**KARTA** PONF - Natur, kultur och sociotop

Powered by MapInfo

N=6386629 E=142505

3700m

Om cookies

(C) Stadsbyggnadskontoret i Göteborg



**Göteborgs  
Stad**



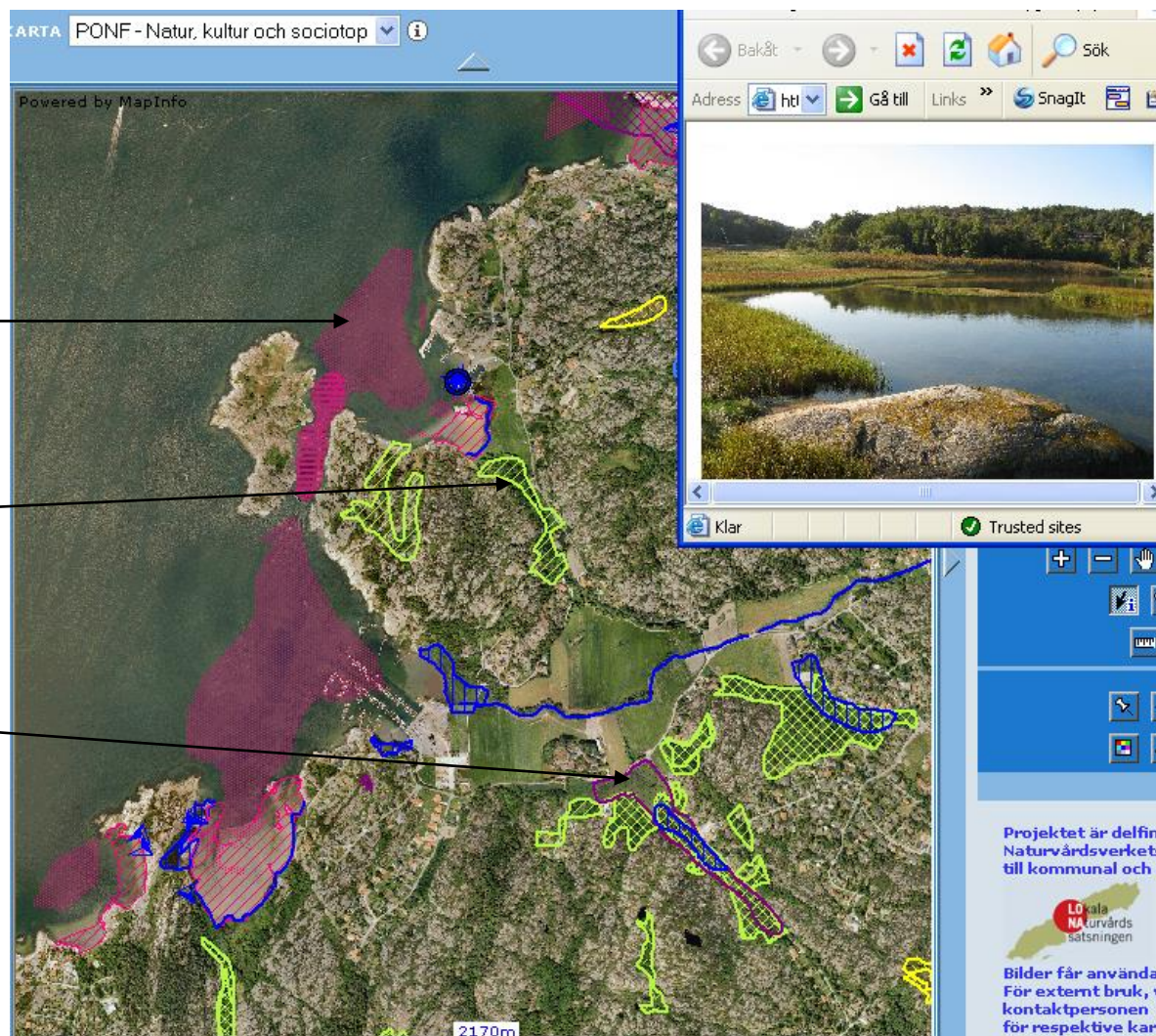




**Natur, kultur & sociotop**  
ett kunskapsunderlag om Göteborg

## Exempel på andra kartlager:

- vattenmiljöer (ålgräsängar, grunda vikar, stränder...)
- skog (ädellövskog, död ved, sumpskog, Skogens källa...)
- habitat för t ex fåglar, fladdermöss, svampar, lavar...)
- fornlämningar, byplatser m.m.



**Göteborgs  
Stad**





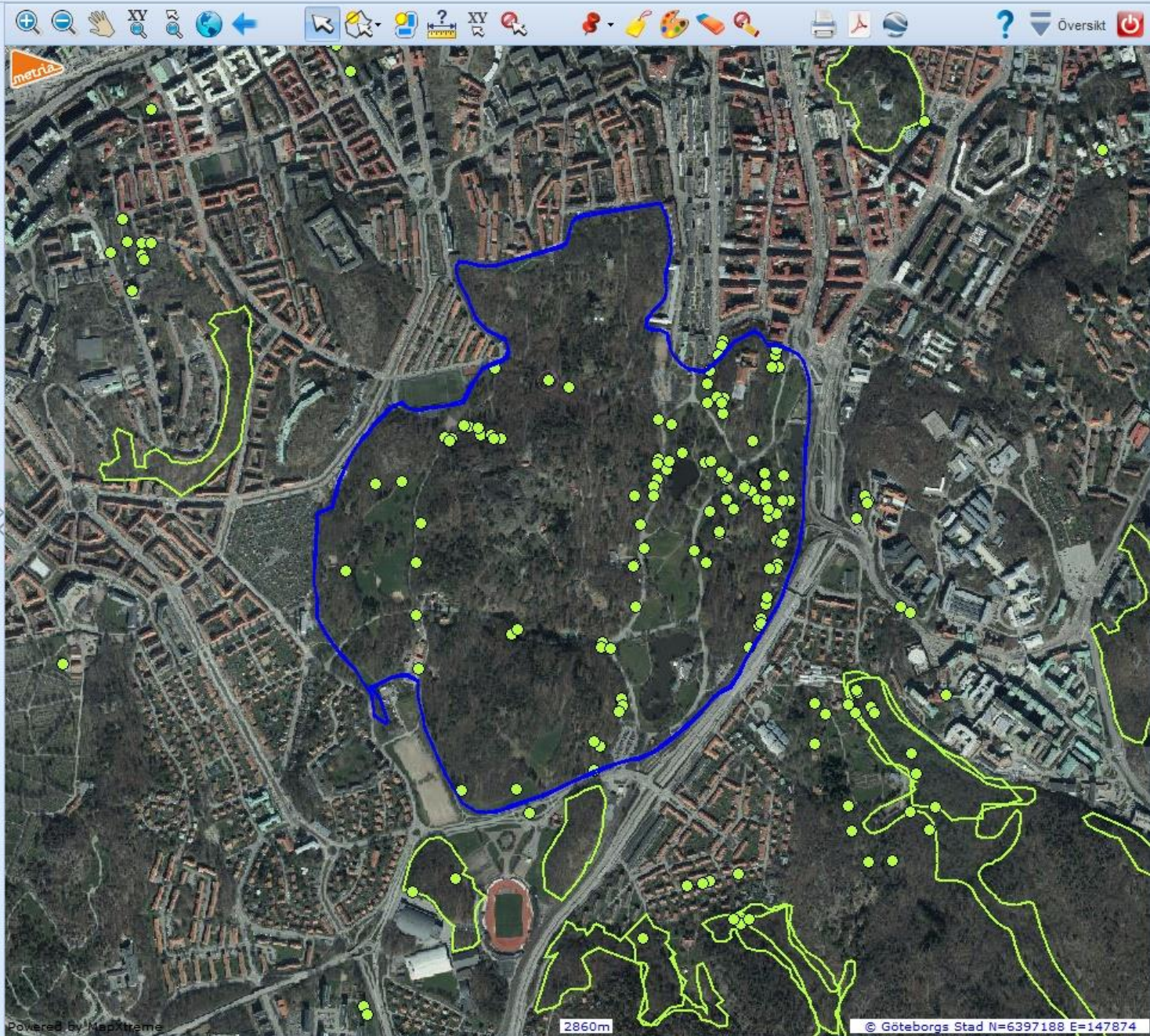


Karta: PONF - Natur, kultur och sociotop

Skikt Sök Info

Uppdatera kartan

- ☐ Riksintressen och Natura 2000
- ☐ Naturskyddsområde, djurskyddsområde, Ramsar
- ☐ Biotopskydd och landskapsskydd
- ☐ Vattenskyddsområde och strandskydd
- ☐ Byggnadsminne och gränslinjebestämning
- ☐ Ekologiskt särskilt känsliga områden
- ☐ Särskilt skyddsvärda arter
- ☐ Områden för vissa artgrupper
- ☒ Skog
  - ☒ - nok\_ädelönskog
  - ☒ - nok\_äldre\_lövrik\_skog
  - ☒ - nok\_sumpskog
  - ☒ - nok\_dödved
  - ☒ - nok\_skyddsvärda\_träd
  - ☒ - nok\_dödved\_bilder
  - ☒ - nok\_sumpskog\_bilder
  - ☒ - nok\_ädelönskog\_bilder
  - ☒ - nok\_äldre\_lövrik\_skog\_bilder
  - ☒ - nok\_naturvärdesobjekt
  - ☒ - nok\_nyckelbiotoper
- ☐ Öppna marker
- ☐ Vattenmiljöer
- ☐ Geologi och hydrologi
- ☐ Kulturmiljö
- ☐ Sociotopkartan
- ☐ Adresser
- ☐ Översiktskarta
- ☐ Kommunägd mark och tomträtter
- ☐ Fastigheter
- ☐ Fastighetsbeteckning
- ☒ LM Ortofoto 2014
- ☐ LM Ortofoto 2012







Karta: PONF - Natur, kultur och sociotop

Skikt Sök Info

#### Träfflista (3 objekt)

Äldre lövrik skog (1)

Ädellövskog (1)

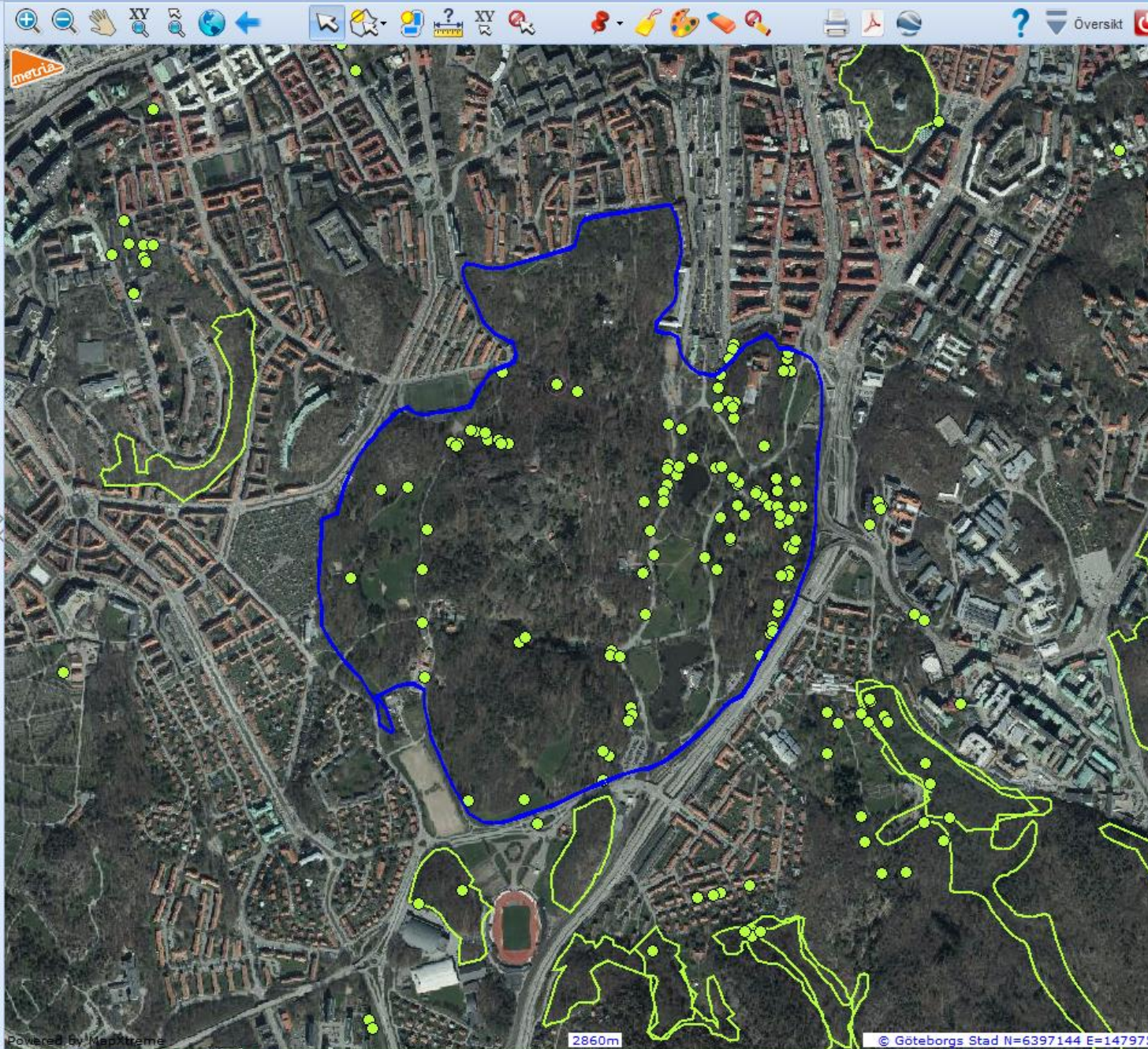
#### Ädellövskog

ID = SKal115  
Id, originalkälla = 1480B30  
Objektsnamn = Slottsskogen  
Ämnesområde = Skog  
Skogstyp 1 = Ekskog  
Skogstyp 2 = Bokskog  
Skogstyp 3 = Ädellövblandskog  
Skogstyp 4 = Triviallövskog med ädellövinslag  
Klass = 1  
Bedömning =  
Areal (ha) = 118,88  
X-koordinat = 146526,549454  
Y-koordinat = 6396411,974393  
Datakälla = Inventering av ädellövskog  
Göteborgs kommun, LST, Katrina Envall, 1986.  
PONF, inventering av E Östlund Fält 2011.  
Kontroll i fält =  
Senast redigerad = 2012-06-14, PONF, M  
Finsberg  
[Dokumentlänk](#)  
Kommentar =  
[Markera på kartan](#)

Skyddsvärda träd (1)

#### Skyddsvärda träd

ID = SKsk0680  
Objektsnamn = Slottsskogen, Göteborg  
Ämnesområde = Skog  
Trädslag = Bok  
Stamomkrets = 298  
Trädets höjd = 20  
Miljö biotop = Park  
Hävdtyp = Rönning  
Vitalitet = Friskt eller ngt minskad vitalitet, 50%  
av kronan lever.  
Hälgighet = Inga  
Hot = Inget  
Behov av frihuggning = Ingen  
Blivande jätteträd = rikligt  
Påverkan ingrepp =  
Arter =  
Bedömning =  
X-koordinat = 146493,520275  
Y-koordinat = 6396734,7513  
Datakälla = MF, inventering av E Östlund Fält  
2011.  
Kontroll i fält = 2011-10-31  
Senast redigerad = 2012-04, MF, K Källstrand  
Kommentar = Trädet delar sig ovan b.h.  
[Markera på kartan](#)







# Strandskydd



Karta: PONF - Natur, kultur och sociotop



☒ Uppdatera kartan

- ☐ Riksintressen och Natura 2000 [i](#)
- ☐ Naturreservat, djurskyddsområde, Ramsar [i](#)
- ☐ Biotopskydd och landskapsskydd [i](#)
- ☒ Vattenskyddsområde och strandskydd [i](#)
  - ☒ - nok\_Vattenskydd
  - ☒ - Strandskydd\_2014
- ☐ Byggnadsminne och gränslinjebestämd för [i](#)
- ☐ Ekologiskt särskilt känsliga områden [i](#)
- ☐ Särskilt skyddsvärda arter [i](#)
- ☐ Områden för vissa artgrupper [i](#)
- ☐ Skog [i](#)
- ☐ Öppna marker [i](#)
- ☐ Vattenmiljöer [i](#)
- ☐ Geologi och hydrologi [i](#)
- ☐ Kulturmiljö [i](#)
- ☐ Sociotopkartan [i](#)
- ☐ Adresser
- ☐ Översigtskarta
- ☐ Kommunägd mark och tomträtter
- ☐ Fastigheter
- ☐ Fastighetsbeteckning
- ☒ LM Ortofoto 2014
- ☐ LM Ortofoto 2012 [i](#)







**Natur, kultur & sociotop**  
ett kunskapsunderlag om Göteborg

## Sociotopkartan

Sociotop = plats för mänsklig aktivitet (jämför med biotop)

Aktiviteter och upplevelser knyts till olika platser

20 sociotopvärden: bad, blomning, fiske, vila, motion, lek m.fl.

**Göteborgs Stad**  
Stadsbyggnadskontoret

**SKIKT**

- ☐ Riksdressen och Natura 2000
- ☐ Naturskydd, djurskyddsområde, Ramsar och naturminnen
- ☐ Biotopskydd och landskapsskydd
- ☐ Vattenskyddsområde och strandskydd
- ☐ Byggnadsminne och gränslinjebestämd fornlämnning
- ☐ Ekologiskt särskilt känsliga områden
- ☐ Särskilt skyddsvärda arter
- ☐ Områden för vissa artgrupper
- ☐ Skog
- ☐ Öppna marker
- ☐ Vattenmiljöer
- ☐ Geologi och hydrologi
- ☐ Kulturmiljö
- ☒ Sociotopkartan
- ☐ Adresser
- ☐ Karta

**SÖK OCH VISA PÅ KARTAN**

Välj...

Sociotopnamn = Slottsskogen  
Ärnesområde = Sociotopkartan  
Sociotopklass = 3  
Sociotopvärden = Bo E Go L Mo Mp N Pi Pr S Vi  
Bad = 0  
Bollsport = 1  
Blomning = 0  
Båtliv = 0  
Evenemang = 1  
Fiske = 0  
Gatusport = 0  
Grön oas = 1  
Kulturhistoria = 0  
Lek = 1  
Motion = 1  
Mötesplats = 1  
Naturupplevelse = 1  
Odling = 0  
Picknick = 1  
Promenad = 1  
Sällskapslek = 1  
Utblick = 0  
Vila = 1  
Vattenupplevelse = 0

Klar

KARTA PONF - Natur, kultur och sociotop

5860m

Om cookies

(C) Stadsbyggnadskontoret i Göteborg



**Göteborgs  
Stad**

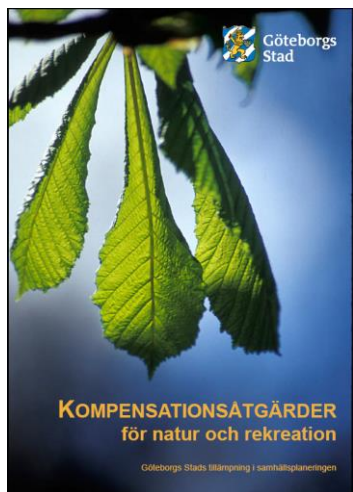






**Natur, kultur & sociotop**  
ett kunskapsunderlag om Göteborg

## Exempel på användningsområden



- Miljöhänsyn vid fysisk planering, infrastruktur osv:
  - underlag för planhandläggare och remissinstanser, t ex DP, bygglov, strandskyddsärenden, miljötillsyn
  - kompensationsåtgärder
- Övrig planering:
  - förvaltning av skog och mark
  - skötselåtgärder
- Underlag för snabba beslut:
  - vilka områden ska prioriteras för skydd/sanering vid exempelvis en olycka?



**Göteborgs  
Stad**





Natur, kultur & sociotop  
ett kunskapsunderlag om Göteborg

## Bra att tänka på

- Stor datamängd är resurskrävande att underhålla
- Automatisk uppdatering underlättar
- Ansvarsfördelning viktig för uppdatering osv
- Hur uppdatering ska gå till – komplettera eller byta ut
- Hur kartdata kan lämnas ut till konsulter m fl (även kvalitetssäkring)
- Hur utredningar i samband med ex. planprocessen tas om hand



Göteborgs  
Stad

