An aerial photograph of a large lake with several forested islands. A town is visible on the right side of the lake, with a prominent church spire. The surrounding landscape is a mix of forest and open fields.

Syftet med Naturvärdesinventering (NVI) är att identifiera, avgränsa och dokumentera områden av betydelse för biologisk mångfald i landskapet samt att bedöma deras naturvärde.



Trollhättans Stad

**En standard ger kvalitet
och tydlighet.**

**Underlättar för beställare,
utförare och granskare**

**SVENSK STANDARD
SS 199000:2014**



Fastställt/Approved: 2014-05-27
Publicerad/Published: 2014-05-28
Utgåva/Edition: 1
Språk/Language: svenska/Swedish
ICS: 07.080; 13.020.01; 13.020.30

**Naturvärdesinventering avseende biologisk mångfald (NVI) –
Genomförande, naturvärdesbedömning och redovisning**

**Biodiversity survey – Implementation, assessment and
reporting**

SIS enanvändarlicens/SIS single user license: Trollhättans
Stad Miljöförvaltningen, beställd av/ordered by: Britt-Marie
Björk, Ordernummer/order number: 20054664,
beställningsdatum/order date: 2014-09-29.



Konventionen om biologisk mångfald

- *"mångfald inom arter, mellan arter och av ekosystem"*

Nationella miljömålen

- *"den nuvarande biologiska mångfalden ska bevaras och nyttjas på ett hållbart sätt, för nuvarande och framtida generationer"*

Miljöbalken 1:a kapitlet

- *"Miljöbalken ska tillämpas så att värdefulla natur- och kulturmiljöer skyddas och vårdas samt att den biologiska mångfalden bevaras"*

Plan och bygglagen 1:a kapitlet

- *"främja en samhällsutveckling med jämlika och goda sociala levnadsförhållanden och en god och långsiktig hållbar livsmiljö för människorna i dagens samhälle och för kommande generationer"*





Trollhättans Stad

Naturvärdesinventering

- Tillämbbar på samtliga naturtyper



Trollhättans Stad

Naturvärdesinventering

- Tillämbbar på samtliga naturtyper

Äng och betesmark

Skog och träd

Myr



Trollhättans Stad

Naturvärdesinventering

- **Tillämbbar på samtliga naturtyper**

Infrastruktur och bebyggd mark

Park och trädgård

Täkt och upplag

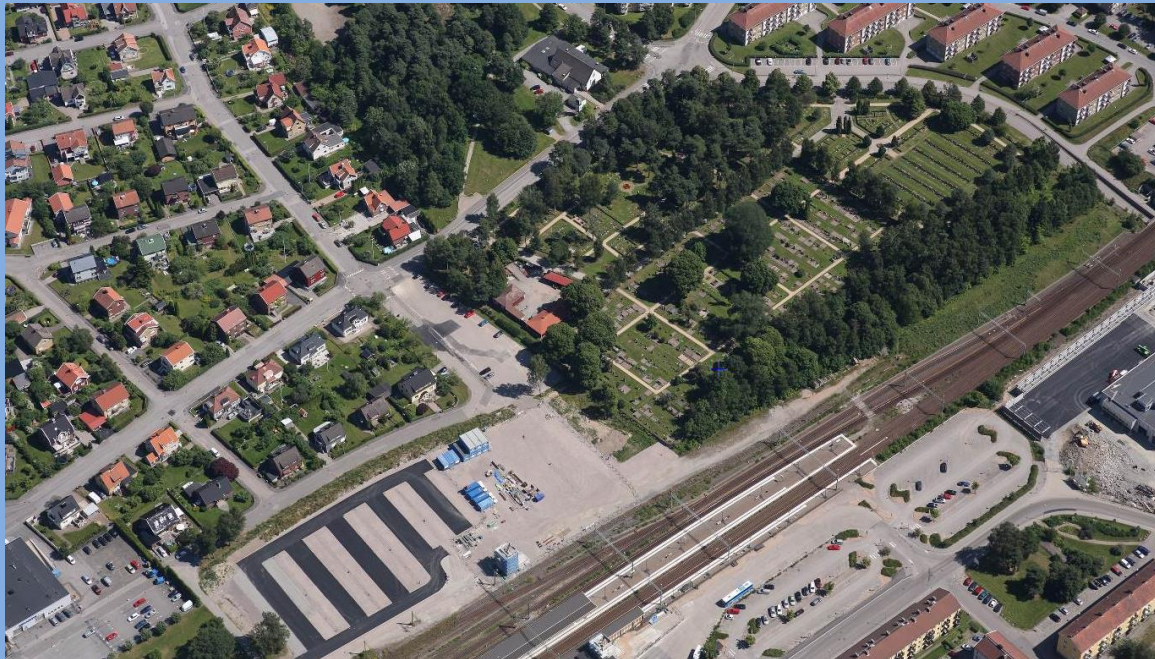
Igenväxningsmark



Trollhättans Stad

Naturvärdesinventering

- Tillämbbar på samtliga naturtyper





Trollhättans Stad

Naturvärdesinventering

- Tillämbbar på samtliga naturtyper
- Med naturvärde avses endast betydelse för biologisk mångfald (ej geologiska värden, kulturmiljö och friluftsliv)



Trollhättans Stad

Naturvärdesinventering



Trollhättans Stad

Naturvärdesinventering

Arbetsgång

Vad behöver man som beställare
tänka på!



Nivå

Förstudienivå

- Insamling befintligt data
- Flygbildstolkning
- Avgränsning potentiella naturvärdesobjekt
- Preliminär klassning

Fältnivå

- Motsvarande förstudie
- Fälthinventering
- Besök i hela inventeringsområdet
- Avgränsning i naturvärdesklass 1,2,3



Trollhättans Stad

Detaljeringsgrad

Detaljeringsgrad	Minsta obligatoriska karteringsenhet
Översikt	En yta av 1 ha eller mer eller ett linjeformat objekt med en längd av 100 m eller mer och en bredd av 2 m eller mer.
Medel	En yta av 0,1 ha eller mer eller ett linjeformat objekt med en längd av 50 m eller mer och en bredd av 0,5 m eller mer.
Detalj	En yta av 10 m ² eller mer eller ett linjeformat objekt med en längd av 10 m eller mer och en bredd av 0,5 m eller mer.



Trollhättans Stad

Tillägg

- **Naturvärdeklass 4**
- **Generellt biotopskydd**
- **Värdeelement**
- **Fördjupad artinventering**



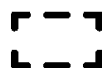
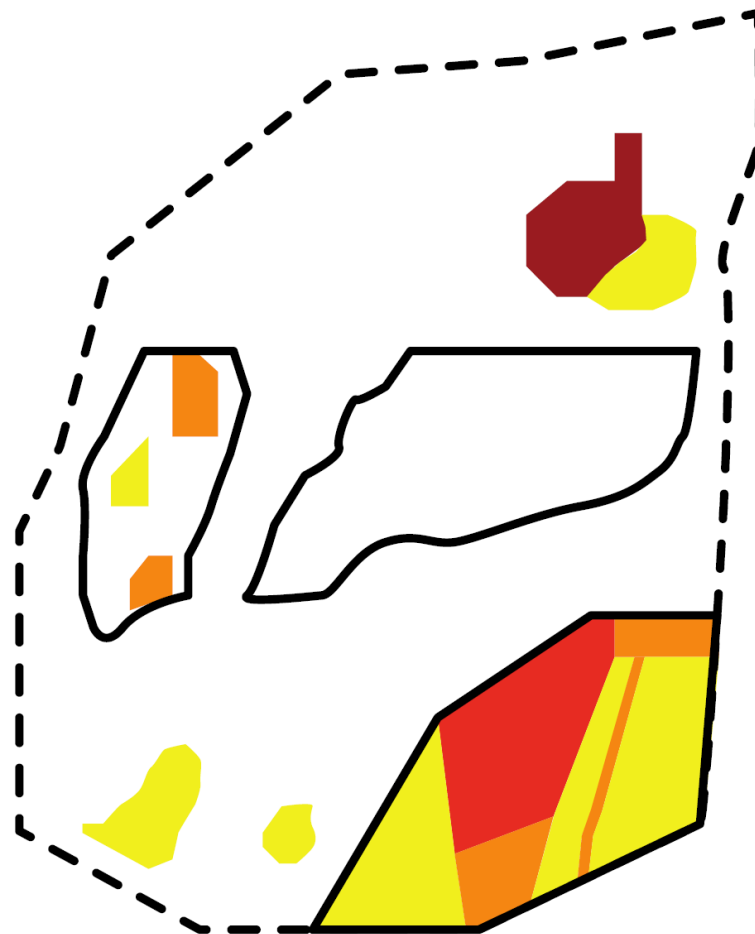






Trollhättans Stad

Identifiering och avgränsning av naturvärdes- och landskapsobjekt



Inventeringsområde



Landskapsobjekt

Naturvärdesobjekt:



Naturvärdesklass 1



Naturvärdesklass 2



Naturvärdesklass 3



Naturvärdesklass 4



Trollhättans Stad

Naturvärdesbedömning

Art

Bedömningsgrunden omfattar
fynd av naturvårdsarter och
artrikedom





Trollhättans Stad

Naturvärdesbedömning



Biotop

**Bedömningsgrunden omfattar
biotopkvalitet samt
sällsynthet och hot**



Trollhättans Stad

Naturvärdesbedömning

Art

Bedömningsgrunden omfattar
fynd av naturvårdsarter och
artrikedom

Biotop

Bedömningsgrunden omfattar
biotopkvalitet samt
sällsynthet och hot



Tabell 2 — Bedömningsgrund art

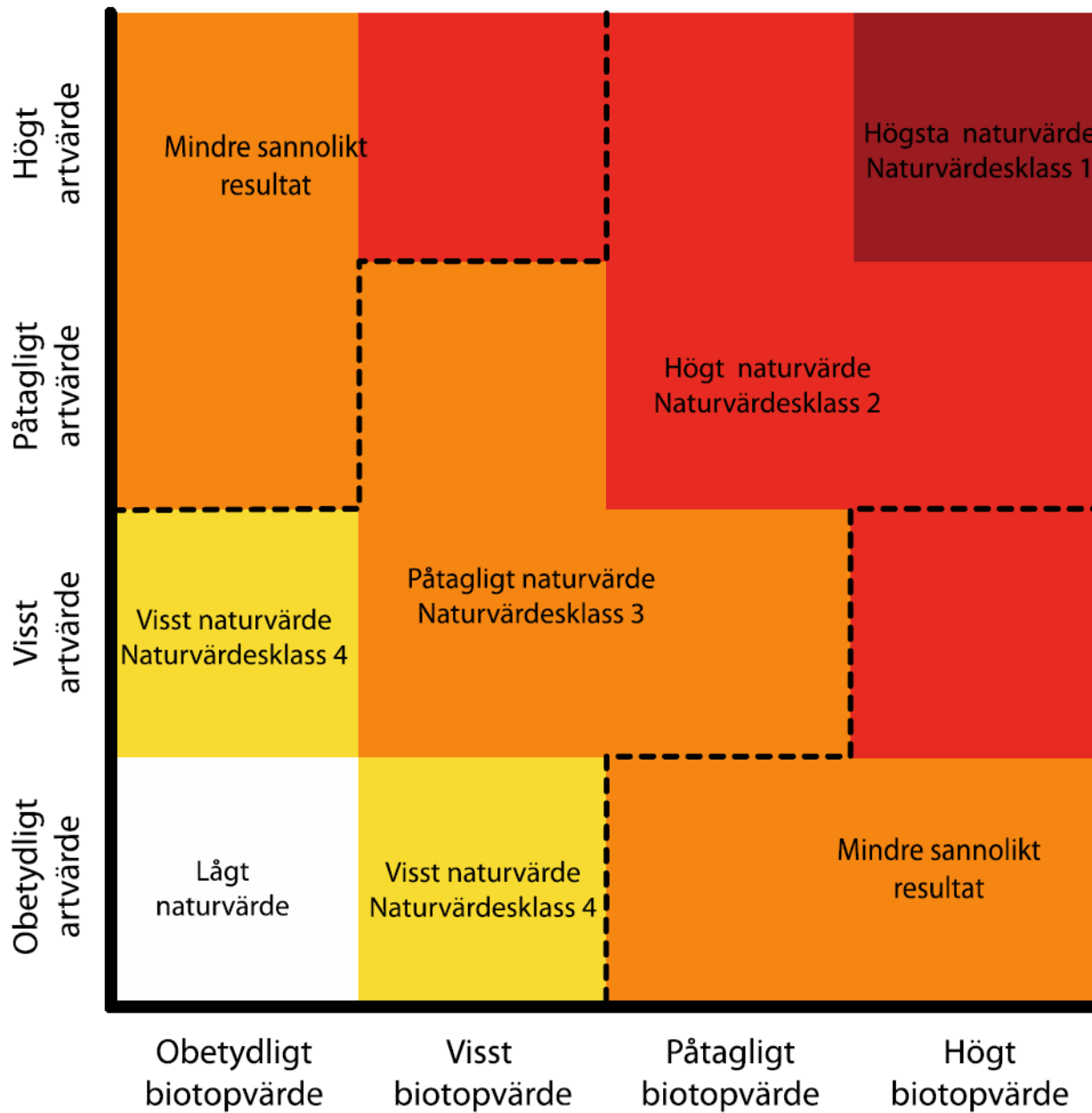
Värden för bedömningsgrund art	Naturvårdsarter	Rödlistade arter	Hotade arter	Artrikedom
<i>Obetydligt artvärde</i>	Inga eller obetydliga förekomster av naturvårdsarter.	Inga eller obetydliga förekomster av rödlistade arter.		Området är inte påtagligt artrikare än det omgivande landskapet eller andra områden av samma biotop i regionen eller i Sverige.
<i>Visst artvärde</i>	Enstaka naturvårdsarter förekommer. Åtminstone en naturvårdsart är god indikator på naturvärde eller har en livskraftig förekomst.	Enstaka rödlistade arter förekommer.		Området är artrikare än det omgivande landskapet eller andra områden av samma biotop i regionen eller i Sverige.
<i>Påtagligt artvärde</i>	Flera naturvårdsarter förekommer. Åtminstone några naturvårdsarter är goda indikatorer på naturvärde eller har livskraftiga förekomster.	Enstaka rödlistade arter förekommer. Åtminstone en rödlistad art har en livskraftig förekomst.		Området är mycket artrikare än det omgivande landskapet eller andra områden av samma biotop i regionen eller i Sverige.
<i>Högt artvärde</i>	Ett stort antal naturvårdsarter förekommer. Flera naturvårdsarter är goda indikatorer på naturvärde eller har livskraftiga förekomster.	Flera rödlistade arter förekommer. Åtminstone några rödlistade arter har livskraftiga förekomster.	Enstaka hotade arter förekommer.	



Tabell 3 — Bedömningsgrund biotop

Värden för bedömningsgrund biotop	Biotopkvalitet	Sällsynthet och hot
<i>Obetydligt biotopvärde</i>	Biotopkvaliteter saknar eller är av negativ betydelse för biologisk mångfald.	
<i>Visst biotopvärde</i>	Enstaka biotopkvaliteter med positiv betydelse för biologisk mångfald finns närvarande men många av de biotopkvaliteter som kan förväntas i biotopen saknas eller förekommer inte i tillräcklig kvalitet eller mängd.	Förekomst av biotop som är regionalt sällsynt.
<i>Påtagligt biotopvärde</i>	Flera biotopkvaliteter med positiv betydelse för biologisk mångfald finns närvarande men enstaka biotopkvaliteter som kan förväntas i biotopen saknas eller hade kunnat förekomma i större omfattning eller vara av större betydelse för biologisk mångfald.	Förekomst av biotop som är nationellt eller internationellt sällsynt. Förekomst av Natura 2000-naturtyp.
<i>Högt biotopvärde</i>	De biotopkvaliteter med positiv betydelse för biologisk mångfald som kan förväntas förekomma i biotopen finns i stor omfattning och med uppenbart god kvalitet. Biotopkvaliteterna kan inte bli avsevärt bättre i den aktuella regionen.	Förekomst av biotop eller Natura 2000-naturtyp som är hotad i ett nationellt eller internationellt perspektiv.

Bedömningsgrund art



Bedömningsgrund biotop



Trollhättans Stad

Naturvärdesbedömning

högsta naturvärde - naturvärdesklass 1

- störst positiv betydelse för *biologisk mångfald*

högt naturvärde - naturvärdesklass 2

- stor positiv betydelse för *biologisk mångfald*

påtagligt naturvärde - naturvärdesklass 3

- påtaglig positiv betydelse för *biologisk mångfald*

visst naturvärde - naturvärdesklass 4

- viss positiv betydelse för *biologisk mångfald*

Naturvärdesklass 1

Naturvärdesklass 2

Naturvärdesklass 3

Naturvärdesklass 4



Trollhättans Stad

Redovisning

- Beskrivningar av eventuella avgränsade naturvärdesobjekt
- Beskrivning av inventeringsområdet
- Representativa foton
- Kartor
- Bedömningar
- Hittade naturvårdsarter



Resultat

Sammanlagt påträffades 12 naturvärdesobjekt i inventeringsområdet, varav fyra bedömdes ha påtagligt naturvärde, klass 3, och resterande bedömdes ha visst naturvärde, klass 4 (bilaga 1a & 1b samt tabell 1). Majoriteten av naturvärdesobjekten (11 st) har värden knutna till skog och träd, främst lövträd. Ett objekt har värden knutna till öppen limmisk våtmark. Naturvärdesobjekten beskrivs närmare i avsnittet *Beskrivningar av naturvärdesobjekt*.

Utanför de identifierade naturvärdesobjekten identifierades 13 naturvärdeselement (bilaga 1a & 1b samt tabell 2). Samtliga naturvärdesobjekt utgjordes av skyddsvärda träd, vilka innehöll värdestrukturer som håligheter, grov bark och spärreniga trädkronor.

Under inventeringen noterades inte några av de arter som finns redovisade under *Tidigare kända naturvärden*. Detta ska dock inte tolkas som att de aktuella arterna inte finns i området, utan avsaknaden kan snarare ha att göra med tidpunkten för inventeringen. Några ytterligare naturvärdsarter påträffades inte vid den genomförda inventeringen.

Tabell 1. Översikt över de naturvärdesobjekt som identifierades under fältinventeringen vid Nya Älvstaden 2014. Naturvärdesklass (NVK) anges samt om objektet har ett formellt skydd eller är redovisat i tidigare genomförda inventeringar.

ID	NVK	Naturtyp	Biotober	Tidigare inventering/skydd
1	4	Skog och träd	Lövsumpskog	-
2	4	Skog och träd	Blandlövskog	-
3	4	Skog och träd	Blandlövskog	-
4	4	Skog och träd	Tallskog	-
5	3	Skog och träd	Ekhage	Kommunens Naturvårdsplan
6	4	Skog och träd	Allé med lindar	-
7	3	Skog och träd	Ekhage	-
8	4	Skog och träd	Ädellövskog	-
9	4	Skog och träd	Lövsumpskog	I norr kommunens Naturvårdsplan
10	3	Myr	Limmisk våtmark	Kommunens Naturvårdsplan
11	3	Skog och träd	Ekhage	Kommunens Naturvårdsplan
12	4	Skog och träd	Tallskog	I norr kommunens Naturvårdsplan

Tabell 2. Översikt över de värdeelement som identifierades under fältinventeringen vid Nya Älvstaden 2014, som är belägna utanför naturvärdesobjekt, se tabell 1.

ID	Typ av element	Beskrivning/värdefulla strukturer
1	Skyddsvärd träd	Spärrenig ek vid mindre väg. Utvecklad hålighet
2	Skyddsvärd träd	Aldre ask med hålighet
3	Skyddsvärd träd	Lind beskuren på hamlingsliknande sätt
4	Skyddsvärd träd	Lind beskuren på hamlingsliknande sätt
5	Skyddsvärd träd	Lind beskuren på hamlingsliknande sätt
6	Skyddsvärd träd	Lind beskuren på hamlingsliknande sätt
7	Skyddsvärd träd	Alm beskuren på hamlingsliknande sätt, har hålighet
8	Skyddsvärd träd	Cammal, grov och spärrenig ek
9	Skyddsvärd träd	Cammal, grov och spärrenig ek vid mindre väg
10	Skyddsvärd träd	Cammal, grov och spärrenig ek vid mindre väg
11	Skyddsvärd träd	Grov ask vid parkeringsplats
12	Skyddsvärd träd	Hålig ask vid parkeringsplats
13	Skyddsvärd träd	Cammal senvuxen tall vid infarten till tomt

Beskrivningar av naturvärdesobjekt

Här nedan beskrivs de naturvärdesobjekt som har identifierats under inventeringen. För varje objekt anges naturvärdesklass, vilka naturvärdsarter (inklusive skyddade arter som anges med fet stil) som påträffats samt om området är redovisat i någon tidigare genomförd inventering eller är formellt skyddat. Om naturvärdsarter noterats vid tidigare inventeringar men inte i föreliggande NVI anges källhänvisning inom parentes.

4. Tallskog

Naturvärdesklass: 4

Areal: 0,7 hektar

Tidigare inventering: -

Talldunge runt en bergshäll, där tallarna står tätare jämfört med omgivande ytor som används för campingverksamhet. Objektet är påverkat av plockhuggning och röjning, vilket lett till att andelen död ved är låg. Flera tallar över 150 år förekommer. Andra trädslag är exempelvis ek, björk, gran och hassel. I fältskiktet växer arter som krusstäl, hallon och hundäxing.



5. Ekhage i parkmiljö

Naturvärdesklass: 3

Areal: 1,1 hektar

Tidigare inventering: -

Kommunens Naturvårdsplan (uppdaterad 2013-2015)

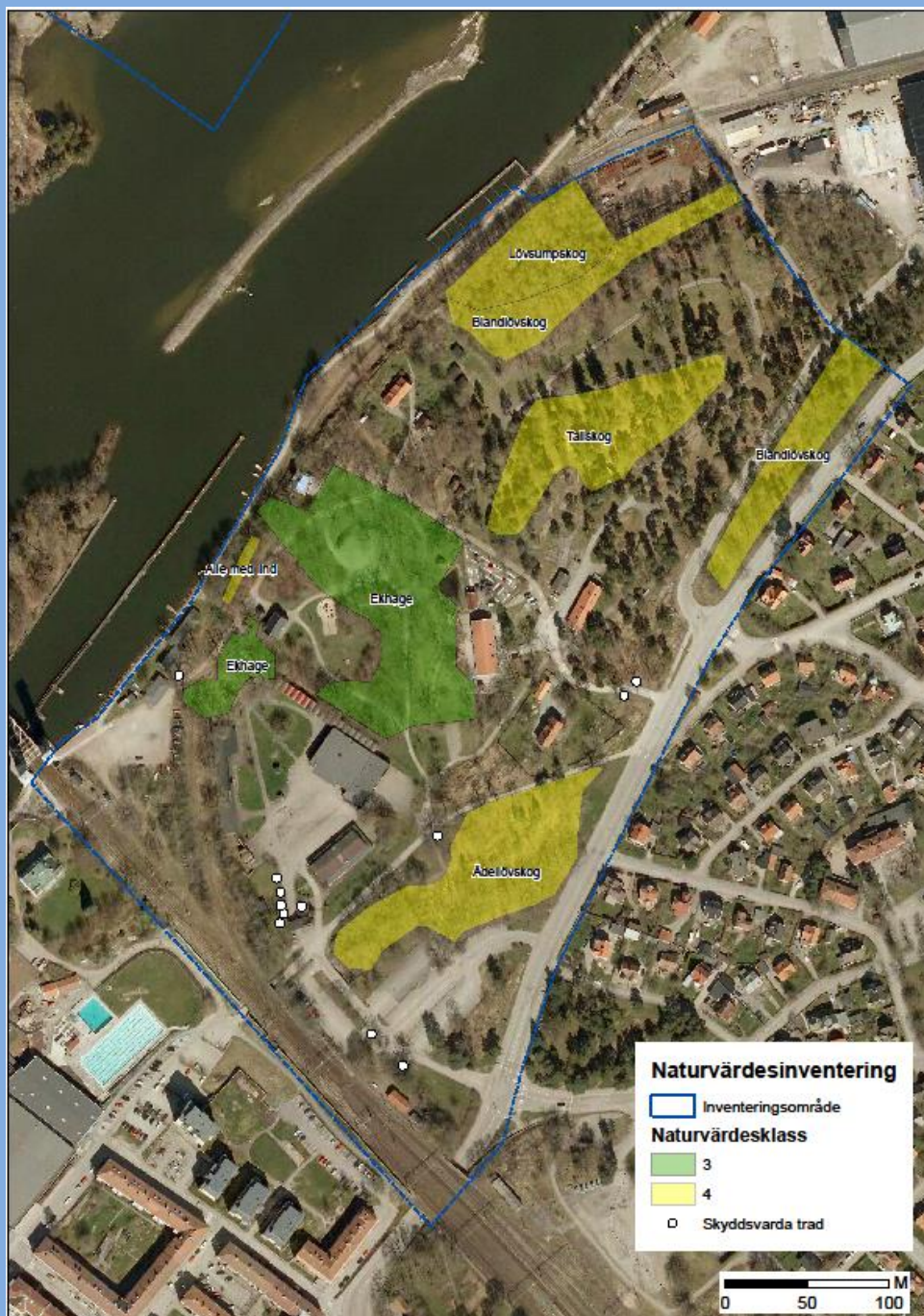
Parkmiljö med spärreniga ekar i åldern 100-250 år. Flera av ekarna har utvecklade håligheter, vilket är värdefullt för exempelvis fåglar, fladdermöss och insekter. Ett glest buskskikt av hassel förekommer. Objektet

har högt värde för rekreation, här finns promenadgångar och sittplatser. Parkskötsel präglar området, med klippta gräsmattor, rabatter och avsaknad av död ved.





Trollhättans Stad





Trollhättans Stad

Hur ska objekt och värdeelement värderas...