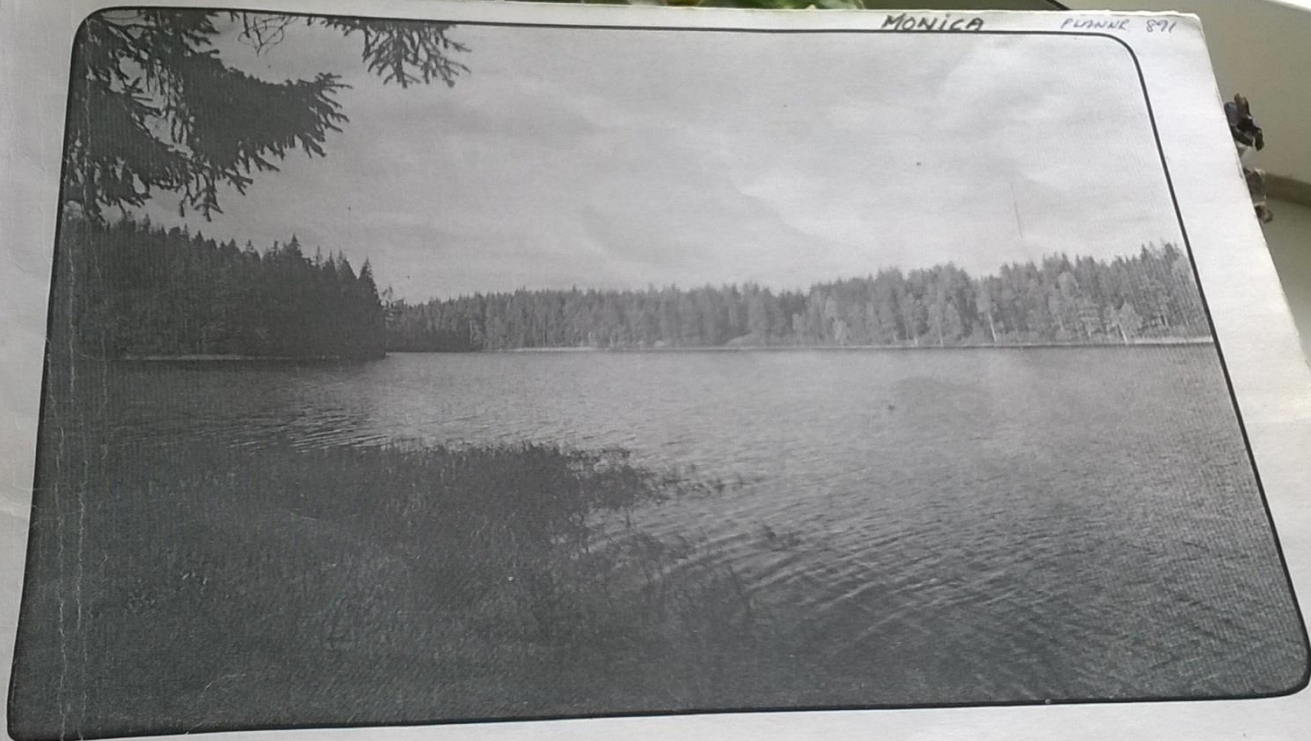




Mark

Läge för det goda livet

Naturvårdsprogram och GIS



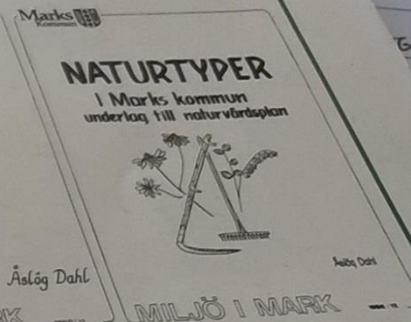
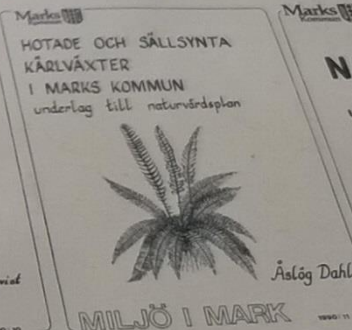
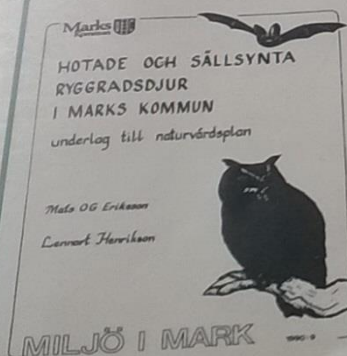
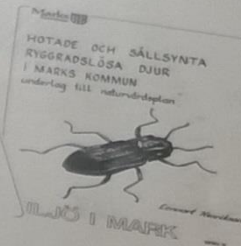
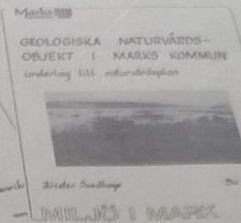
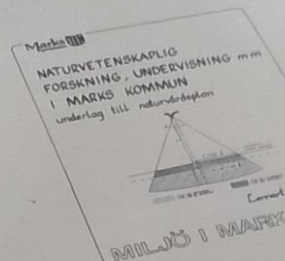
MILJÖVÅRDSPROGRAM
KOMMUNFULLMÄKTIGE 1986-03-25

Marks
Kommun



Mark

NATURVÅRDSPLAN I MARKS KOMMUN



Fortsättning rapporter se baksida

Miljö i Mark 1994:3

FÖR KINNA SKENE ORBY

Miljö i Mark
2010:1

Naturvårdsprogram för Marks kommun

Miljökontoret, Marks kommun

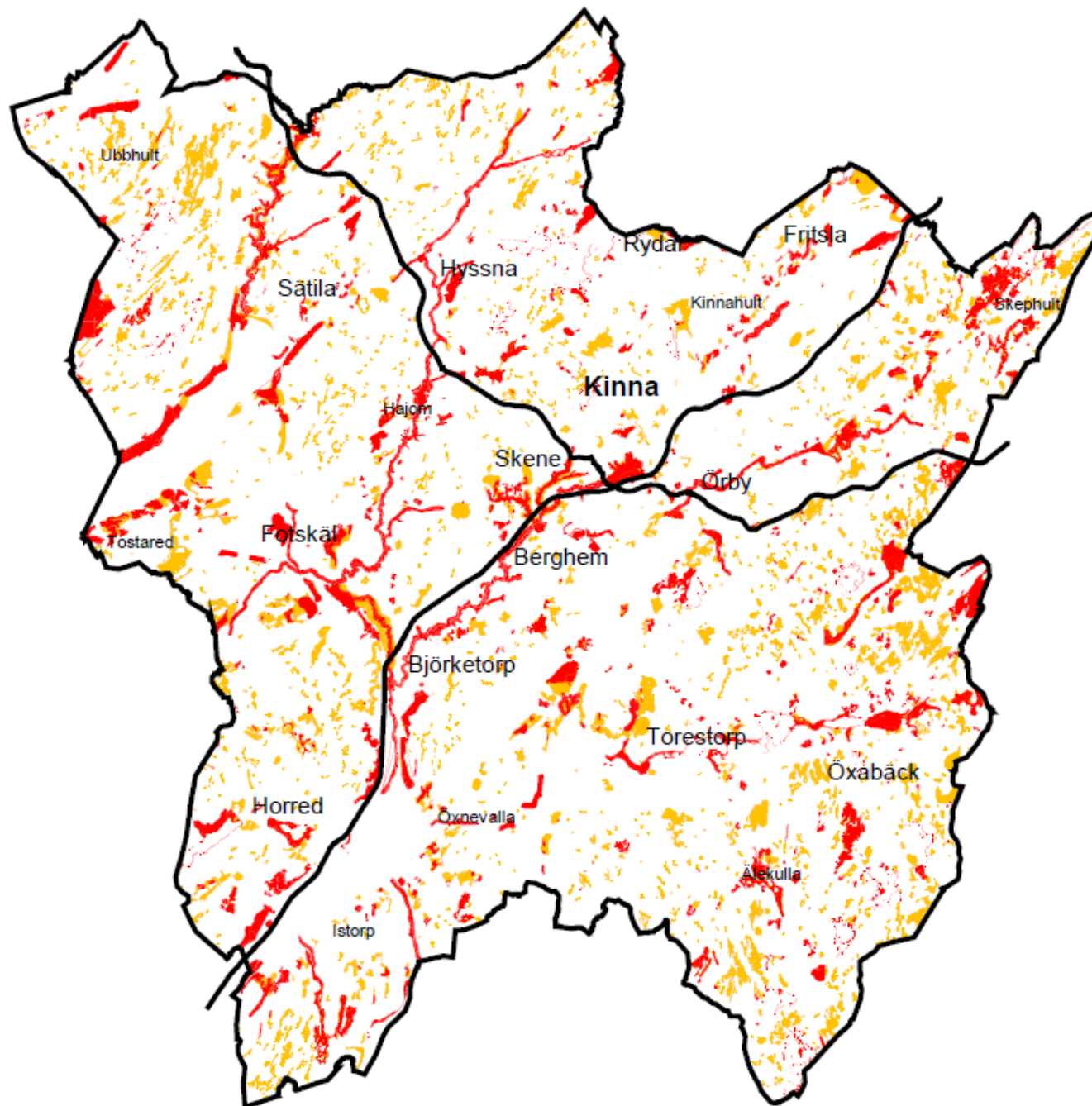


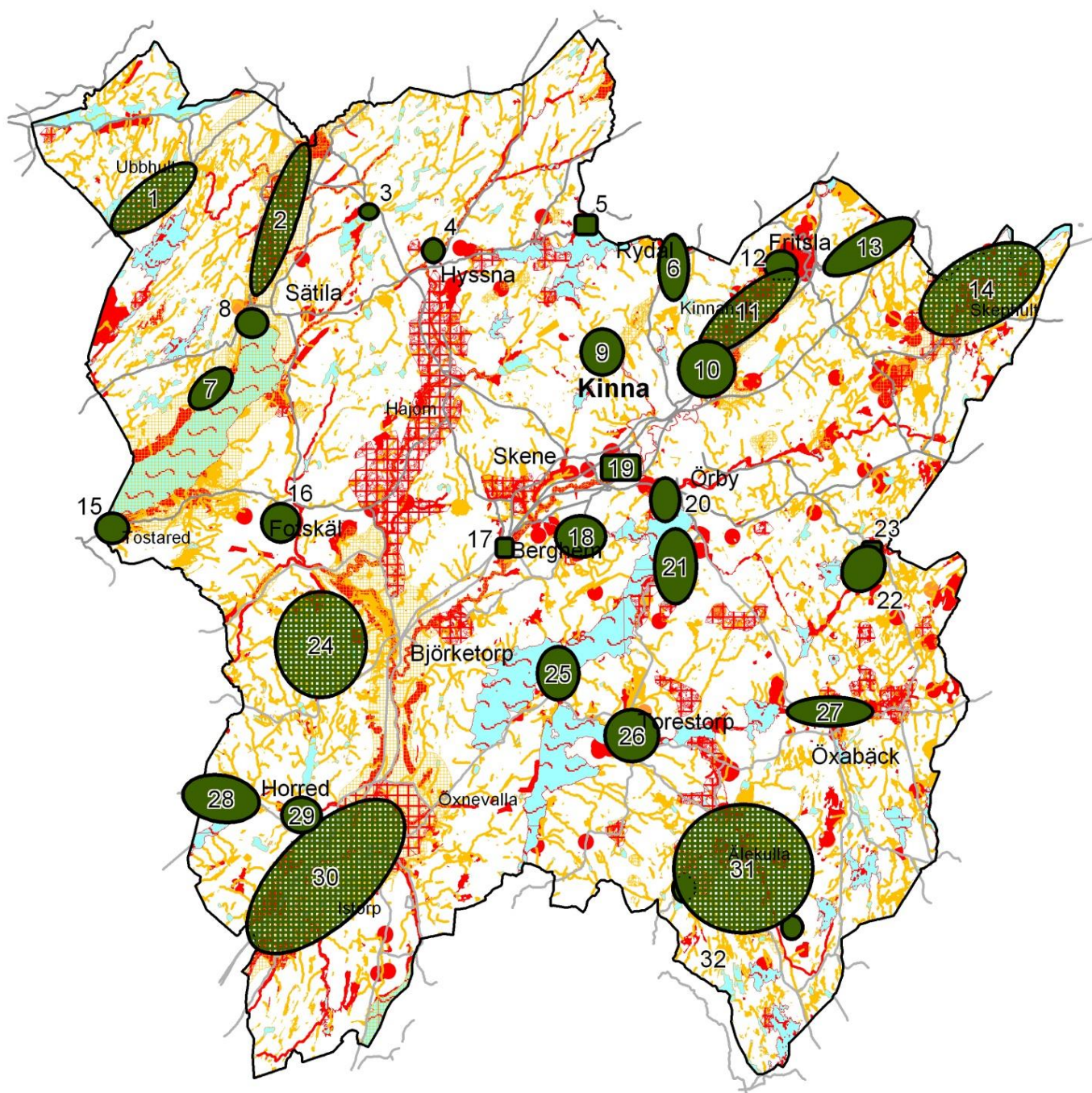
3

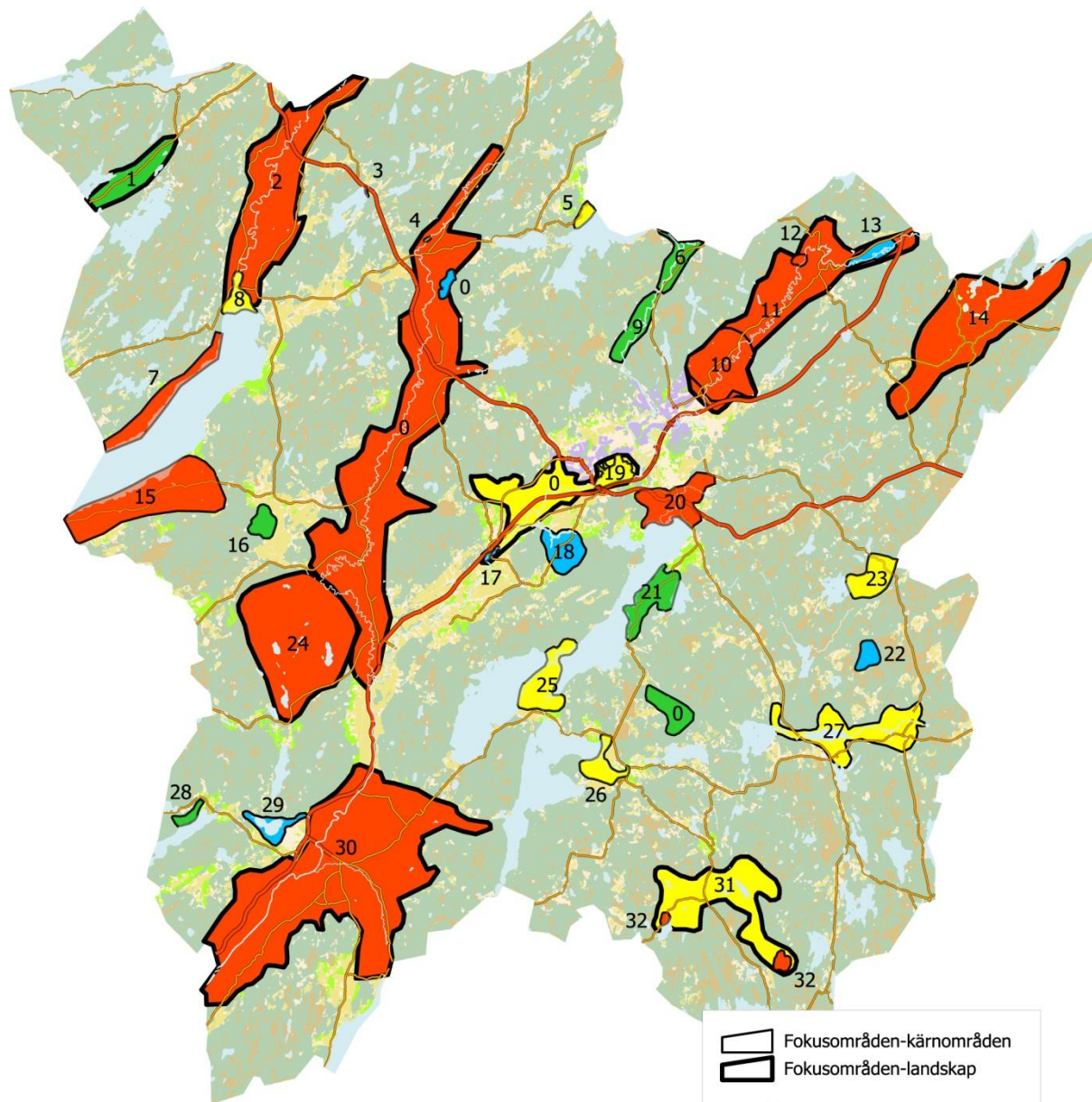
- Naturvärden ska utgöra en av de grundläggande planeringsförutsättningarna vid all fysisk planering, så att naturmiljöer och biologisk mångfald så långt som möjligt skyddas. Utgångspunkten ska vara att naturvärden är en tillgång som ska tas tillvara som ett positivt inslag i vår närmiljö.
- Kommunen i egenskap av markägare och verksamhetsutövare ska föregå med gott exempel när det gäller bevarande av naturvärden.
- Kommunen ska arbeta nämndsövergripande med naturvårdsinsatser för att bevara och utveckla värden i form av biologisk mångfald, folkhälsa och turism.

Referens	Kriterie	Endast underlagsdata/utgår	Naturvärden/biotop el vatten	Höga naturvärden/biotop eller vatten	Förekomst/lokal för rödlistad art	Naturvärden/landskap	Höga naturvärden/landskap	Förordnanden = gränslinje	Säkerhet	kommentar	Observation på plats	Person med kompetens	Relevanta kriterier	Datum angivet	Aktuell uppgift	Säker avgränsning
Nationell bevarandeplan odlingslandskapet SNV 1997 - ängar och hagar	redovisade områden	X							***	Områdena redovisas i ängar och hagar	x	x	x	x		x
Ängar och hagar i Mark 1990	Klass 1-3	X		ev.	●				*	Områdena kommer med i form av utklassade objekt i ängs- och betesmarksinventeringen.	x	x	x	x		x
Ängar och hagar i Mark 1990	Övriga objekt		X	ev.	●				**		x	x	x	x		x
Ängs- och betesmarker 2004	Inventerad eller restaurerbar			ev.	●				***	Ganska varierande kvalitet på dessa. Vissa kanske bara är naturvärden.	x	x	x	x	x	x
Ängs- och betesmarker 2004	utklassat/klass 1-3 1990		X						*		x	x	x	x	x	x
Myrskyddsplan			X							Endast ett objekt i Marks kommun. Liten del av Hestra mosse.						
Våtmarker i Marks kommun											x			x		

Översiktskarta 1. Särskilt värdefulla biotoper i Marks kommun







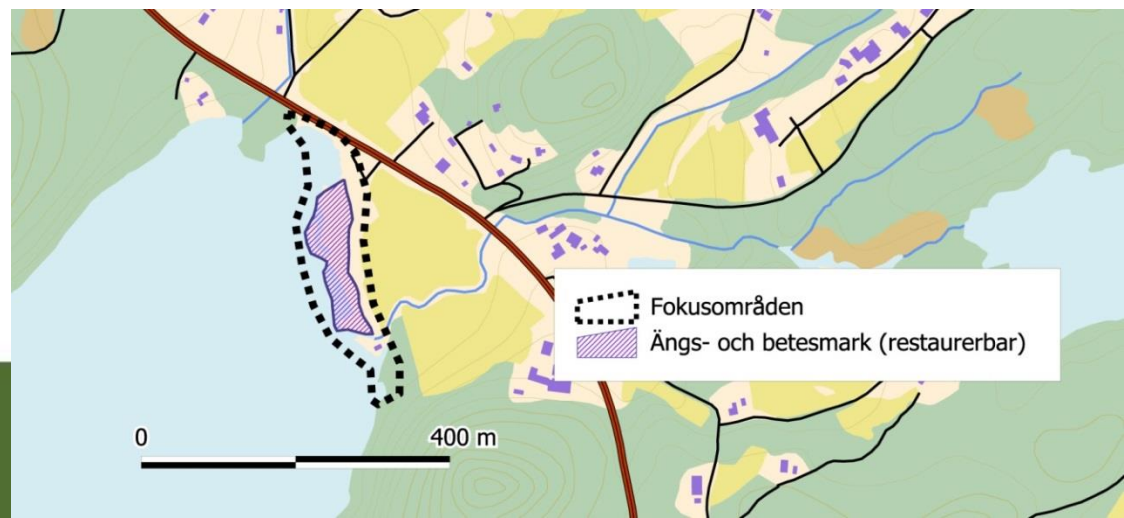
0 10 km

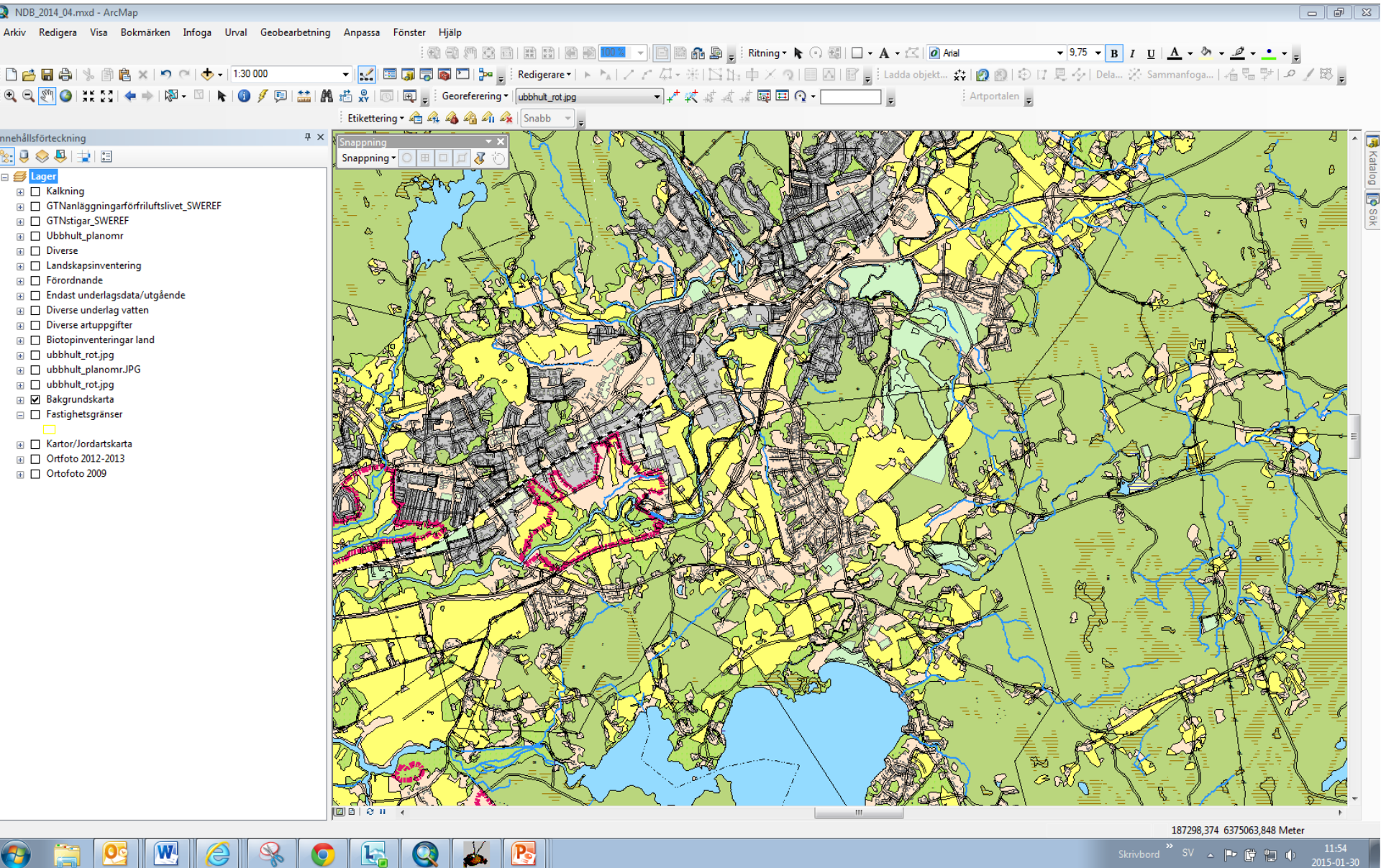
			1	2	3	4	5	6	7	8	9	10	11	12
	Objekt	Typ	Antal rödlistade arter	Naturvärde (max 3p)	Humant värde (max 3p)	Summa värden (kolumn 2-3, max 6 poäng)	Hot mot naturvärden (max 3p)	Samverkan (max 3p)	Enkelhet att genomföra (max 3p)	Summa (kolumn 2-3 och 4-7, max 15 poäng)	Geografiskt läge (max 3p)	Summa totalt (max 18 poäng)	Prioret	Förslag till mål och handlingsplan finns
	7 Ramhultafallet	Kärnområde	60	2,8	2,2	5	2	1,8	3	11,8	3	14,8	1	x
*	Surtans dalgång	Landskap	24	3	3	6	3	2,5	1	12,5	2	14,5	1	x
24	Gallåsleden	Landskap	5	1,4	1,7	3,1	3	2,3	3	11,4	3	14,4	1	x
11	Fritsla-Kinnahult (Häggåns dalgång)	Landskap	34	2,8	2,7	5,5	3	2,5	2	13	1	14,0	1	x
15	Tostared	Kärnområde	15	2	2	4	3	2	2	11	3	14,0	1	x
30	Veselången	Landskap	35	2,8	2,3	5,1	2	2,8	1	10,9	3	13,9	1	x
32	Nockakulla och Lunden	Kärnområde	3	1,2	1,7	2,9	3	1,8	3	10,7	3	13,7	1	x
12	Solänge kvarn	Kärnområde	11	1,8	2,3	4,1	3	2,5	3	12,6	1	13,6	1	x
20	Hanatorp	Kärnområde	12	2,2	2,5	4,7	3	1,8	3	12,5	1	13,5	1	x
14	Skephult	Landskap	23	2,4	1,3	3,7	3	1,8	2	10,5	3	13,5	1	x
10	Kinnahult	Kärnområde	19	2,4	2,5	4,9	2	2,5	3	12,4	1	13,4	1	x
2	Storåns dalgång	Landskap	33	2,8	2,5	5,3	2	3	1	11,3	2	13,3	1	x
3	Härsjön	Kärnområde	2	1,6	2,2	3,8	3	1,5	3	11,3	2	13,3	1	x
8	Storåns mynning	Kärnområde	8	2	2,5	4,5	1	2,5	3	11	2	13,0	2	x
*	Ravinsystem Viskan Assberg-Lekvad	Landskap	21	2,6	2,5	5,1	3	2,8	1	11,9	1	12,9	2	
4	Kvarnen i Hyssna/melltorps kvarn	Kärnområde	2	1	2,8	3,8	3	2	2	10,8	2	12,8	2	
31	Ålekulla	Landskap	8	1,6	1,7	3,3	3	1,4	2	9,7	3	12,7	2	
23	Björkesbacka/Svänsjö	Kärnområde	5	1,4	1,8	3,2	2	2,8	1	9	3	12,0	2	
19	Assbergs raviner	Kärnområde	6	1,7	2,7	4,4	2	1,5	3	10,9	1	11,9	2	
27	Öxabäck	Kärnområde	8	2	2,5	4,5	2	1,3	1	8,8	3	11,8	2	
25	Hyltenäs kulle	Kärnområde	5	1,6	2,2	3,8	2	0,8	2	8,6	3	11,6	2	
26	Torestorp	Kärnområde	8	1,6	1,8	3,4	2	1,7	2	9,1	2	11,1	2	
5	Liagärde	Kärnområde	8	2,2	1,8	4	1	1,8	1	7,8	3	10,8	3	
9	Stämmemad/Kinnaström	Kärnområde	3	1,4	2,2	3,6	2	1,8	1	8,4	2	10,4	3	
1	Ubbhultsdrumlinen	Landskap	6	2	1,8	3,8	2	0,5	1	7,3	3	10,3	3	
28	Letebo/Helsjön	Kärnområde	11	1,8	1,7	3,5	1	1,8	1	7,3	3	10,3	3	
6	Rydal	Kärnområde	0	0,4	2,8	3,2	1	1,5	1	6,7	3	9,7	3	
21	Ramsholmen	Kärnområde	5	1,2	2,5	3,7	1	1,8	1	7,5	2	9,5	3	
*	Getabo	Kärnområde	0	0,8	1,3	2,1	2	1,3	1	6,4	3	9,4	3	
16	Bönhult	Kärnområde	3	1	1,3	2,3	2	1	2	7,3	2	9,3	3	
18	Öresten	Kärnområde	11	2	2,3	4,3	1	2,5	0	7,8	1	8,8	4	
13	Ramslätts mader	Kärnområde	5	1,4	1,7	3,1	1	1,5	1	6,6	2	8,6	4	
29	Lilla Hornsjön	Kärnområde	2	0,8	1,3	2,1	1	1,3	1	5,4	3	8,4	4	
*	Bokskogen på Stomsås	Kärnområde	6	1,6	2	3,6	1	1,8	1	7,4	1	8,4	4	
22	Strixbol	Kärnområde	1	0,6	0,8	1,4	2	0,8	1	5,2	3	8,2	4	
17	Lekvad	Kärnområde	5	1,8	2,3	4,1	0	2,8	0	6,9	1	7,9	4	



		Antal	Bedömning 1-3	Poäng 1-5
Rödlistade arter	En hotad art, klockgentiana (VU)	2	2	1,6
Åtgärdsprogram	Klockgentiana	1	1	
EU-arter				
Geologi/geomorfologi	Svämområde		2	
Naturtyper (värde)	Fukthed, strandmiljö och svämmiljö		3	
Hot	Igenväxning med pors, buskar och träd.		3	3
Landskap	Vackert landskap sett från vägen och vid sjön		3	2,2
Rekreation	Badplats, fiske, P-plats		3	
Turism	Väg 156 passerar		1	
Lokal ekonomi	Närhet till konferensanläggning, Kvarnen i Hyssna		2	
Pedagogik	Hyssnaskolan		2	
Kulturhistoria	Rest av tidigare slåttermad		2	1,5
Samverkande projekt	-			
Tidigare projekt	Tidigare restaureringsåtgärder		2	
Potentiellt delaktiga	Intresserad markägare, Hyssna hembygdsförening, Lygnerns vatteråd		3	
Skydd	Strandskydd		1	
Guide till naturen				
Genomförbarhet	Skötselplan är på gång, markägare är positiv		3	3
Geografiskt läge			2	2
SUMMA				13,3

- Skötselplan
- Biotopskydd
- Åtgärder





2015-02-03

http://markgis/map/?app=MIL&lang=sv#map

Arkiv Redigera Visa Favoriter Verktyg Hjälp

Naturvård SPS GEOSECMA Google Maps Google Karta Länsstyrelsens WebbGIS Startida Hämta fler tilläggsprog... Vindbrukskollen yr.no - Været for Norge o... 360 - Startida Sveriges länskarta

Bokmärken, fastigheter, adres... Sök Karta Innehåll i karten

Innehåll i karten

- Badplatser_Mark
- framtida möjliga vattentillgångar Sand-block
- Omvandlingsomr. med VA-problem
- Samlad beb-tytor
- Vattenskyddsområden
- Delavrinningsområden
- Sjöar och åar_Högskyddsnivå
- Kartor/Jordartskarta
- Fastigheter och samfälligheter
- Miljo/Miljokartan
- Rödlistade arter
- Förordnande
- Höga naturvärden landskap
- Naturvärden landskap
- Höga naturvärden vatten
- Naturvärden vatten
- Höga naturvärden biotop
- Naturvärden biotop

Skala 259908

N 6372540,737 E 148749,560 SWEREF99 12 00 (Karta)

Skribord SV 13:39 2015-02-02



Frågor?