



LÄNSSTYRELSEN
VÄSTRA GÖTALANDS LÄN

Bildande av naturreservat

- Kort introduktion till Länsstyrelsen i Västra Götalands län
- Kommunernas och länsstyrelsernas roller
- Uppdrag, målstyrning, strategier
- Underlag, vägledning, aktörer i arbetet
- Arbetssätt, god sed



Vår vision



Länsstyrelsen – för det hållbara samhället

- Vi samordnar och driver statens insatser i Västra Götalands län
- Vi bidrar till trygghet för den enskilde medborgaren
- Vi står för rättssäkerhet, effektivitet, samarbete och helhetssyn



Länsstyrelsen i Västra Götalands län



- 49 kommuner
- 1,5 miljoner invånare
- 17 procent av landets befolkning
- 66 invånare per kvadratkilometer
- 24 000 kvadratkilometer landyta
- 6 procent av landets yta
- 24 mils avstånd i nordsydlig och västöstlig riktning
- Länsstyrelsen finns på åtta verksamhetsorter



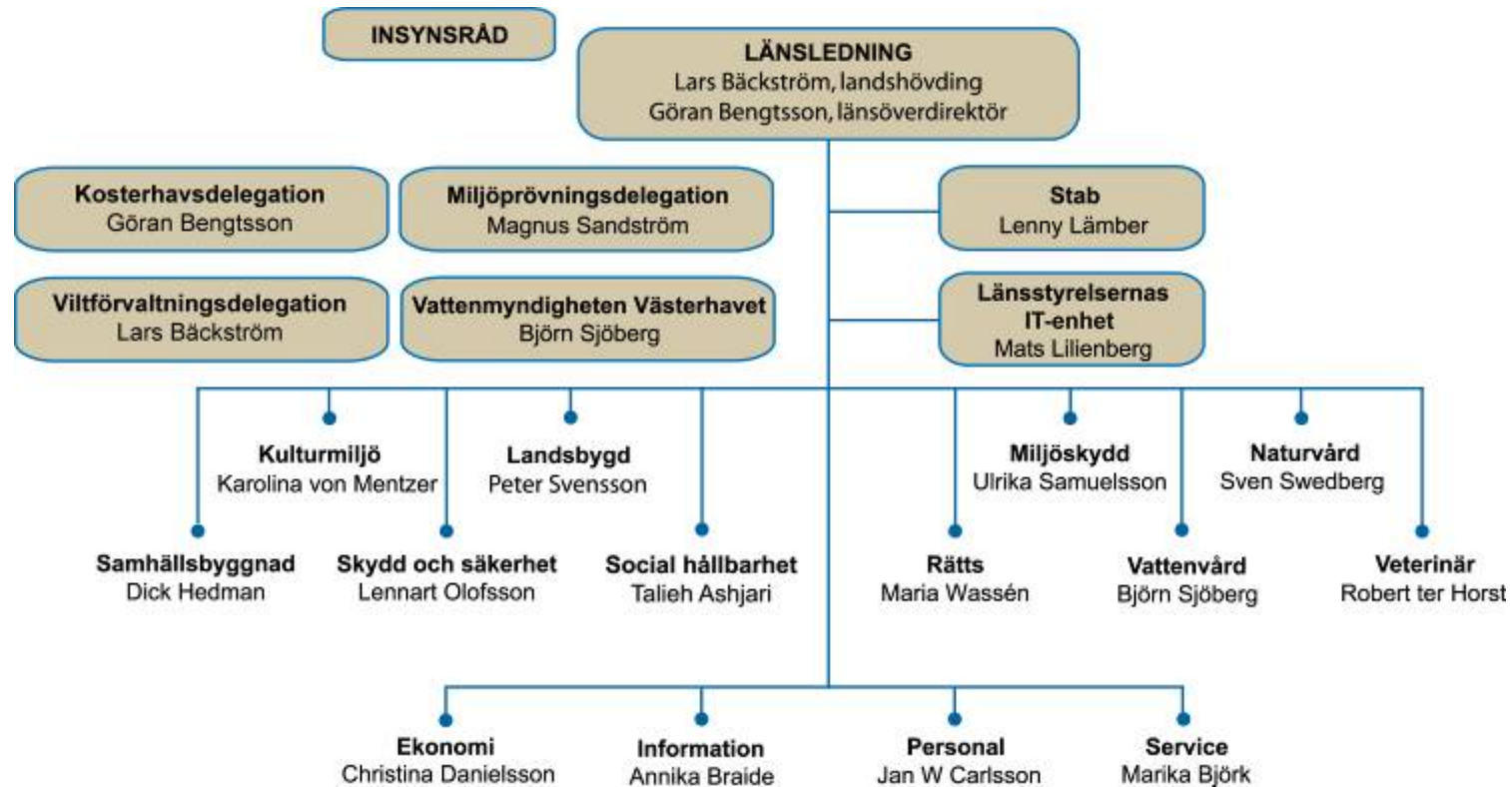
Ansvarsområden

En mångsidig myndighet



LÄNSSTYRELSEN
VÄSTRA GÖTALANDS LÄN

Vår organisation



Naturen

- Alla typer av landskap - utom fjäll
- I länet finns drygt 4 200 sjöar
- Cirka 450 naturreservat
- Fyra nationalparker: Tresticklan, Djurö, Tiveden och Kosterhavet



LÄNSSTYRELSEN
VÄSTRA GÖTALANDS LÄN



Reservatsbildning

- Miljöbalkens sjunde kapitel
- Förordningen om områdesskydd
- Naturreservat bildas för att
 - Bevara värdefulla naturmiljöer och biologisk mångfald
 - Främja friluftsliv och rekreation
 - Återskapa värdefulla miljöer





Två huvudspår

- Ekonomisk ersättning
- Beslut och skötsel



Ersättning?



Intrångsersättning.

Motsvarar fastighetens marknadsvärdeminskning till följd av reservatet



Försäljning.

Naturvårdsverket köper berörd del av fastigheten



Ersättningsmark. (Förutsätter försäljning av marken)

Markägaren erbjuds statligt ägd mark till motsvarande värde som såld mark



Beslutsprocessen stegvis (förenklad)

- Informella kontakter med myndigheter, sakägare, föreningar
- Beställning av inmätning, fastighetsrättslig utredning, förhandling och värdering
- Inmätning och ekonomiska frågor i huvudsak lösta
- Förslag till beslut och skötselplan -> remiss+föreläggande
- Beslut
- Information, laga kraft, invigning



Verktyg

- Policies: jaktpolicy, skogsstrategi, myrskyddsplan m.fl.
- Förvaltarnas och tillsynens erfarenheter
- Digitalt underlag: inventeringar, artfynd, riksintressen m.m.
- Naturvårdsverkets databas VIC Natur (Lst + LM)
 - kvalitetssäkrat underlag
 - rutiner för statsbidrag
 - digitala gränser
 - distribution av beslutade naturreservat
- Kurser! "Dialog för naturvården", artkunskap, praktik
- Naturvårdsverkets handbok m.fl. trycksaker
- Länsstyrelsens lathund, mallar, GIS-underlag



Mer information

www.lansstyrelsen.se/vastragotaland

www.naturvardsverket.se/skyddadnatur



LÄNSSTYRELSEN
VÄSTRA GÖTALANDS LÄN