



SAMVERKAN



SAMVERKAN

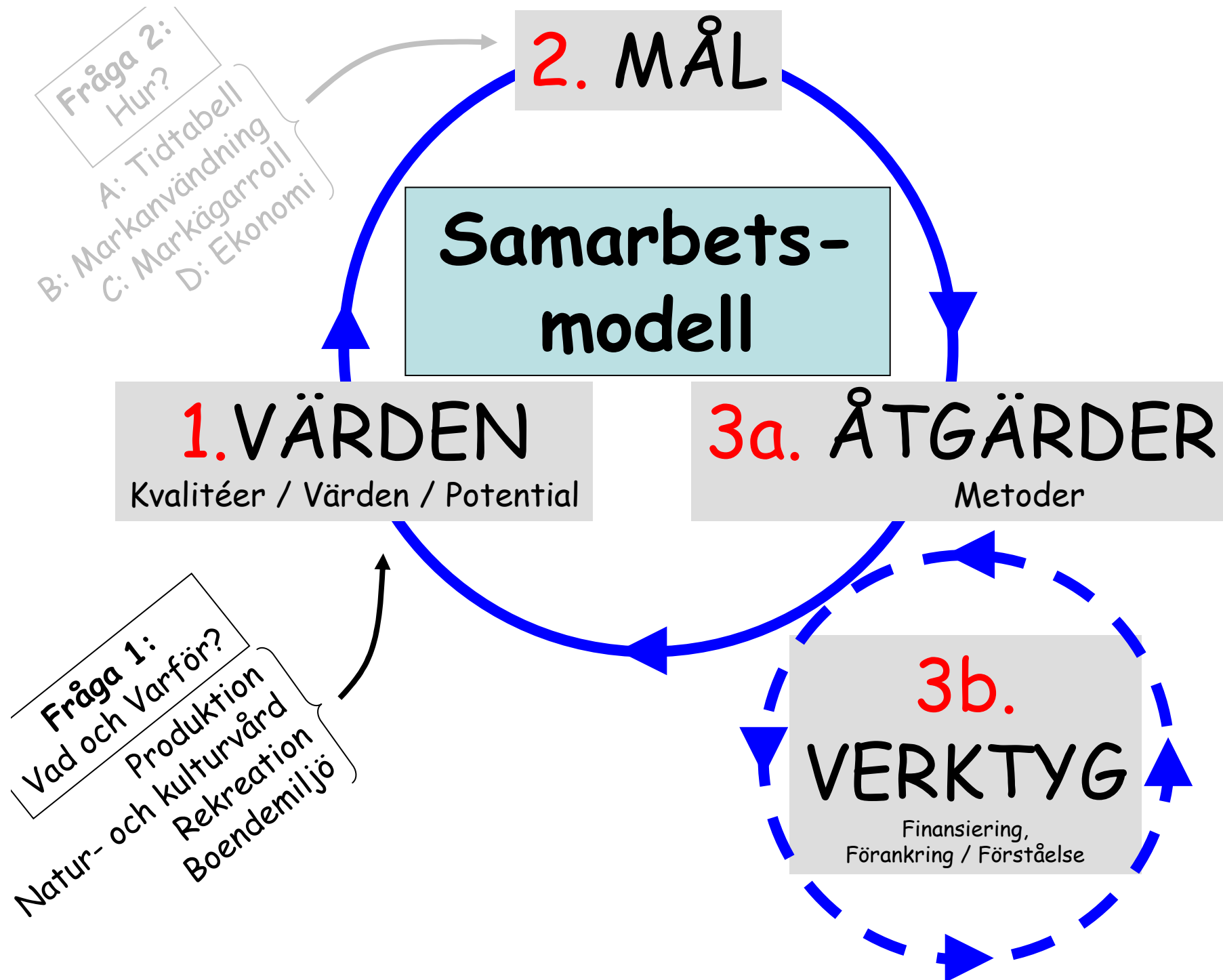
Djurhållare och markägare,
föreningar och organisationer,
landsbygdsboende och myndigheter,
mot
gemensamma mål

Underlätta:

- hitta varandra
- hitta samtalsformer
- hitta samarbetsformer

Projektverktyg:

- Samarbetsmodell
- Fältarbetsmodell
- Samtalsunderlag



Fältarbetsmodell

Syfte:

1. Underlätta samtal kring värden

- Struktur
- Typ och härad
- Ursprung och framtid: Skötsel eller ej?
- Prioritering

Fältarbetsmodell

Syfte:

2. Underlätta effektiv, billig skötsel

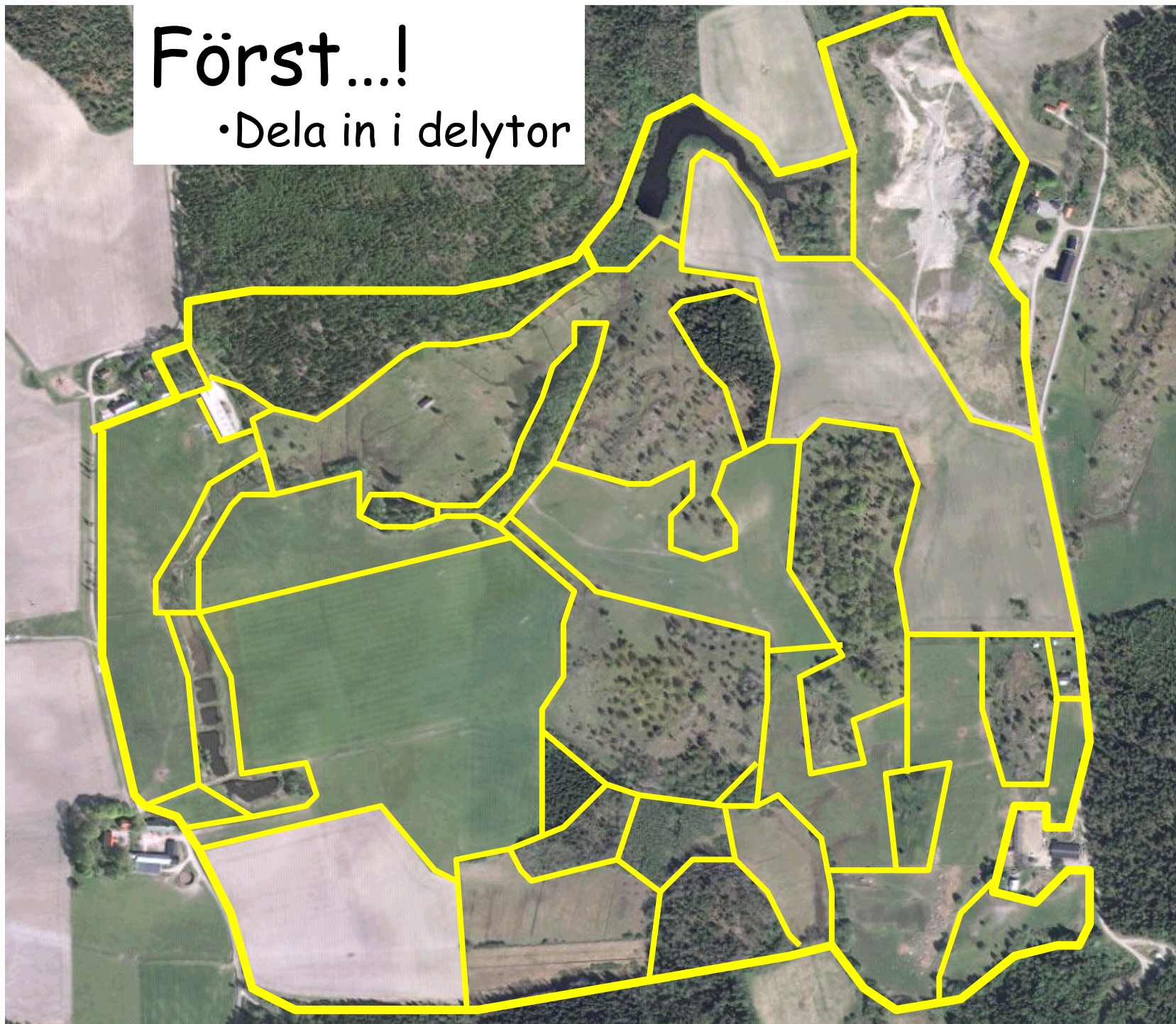
Fältarbetsmodell

INTE!!!

- "Exakt"
- "Gradera naturtyper"

Först...!

- Dela in i delytor



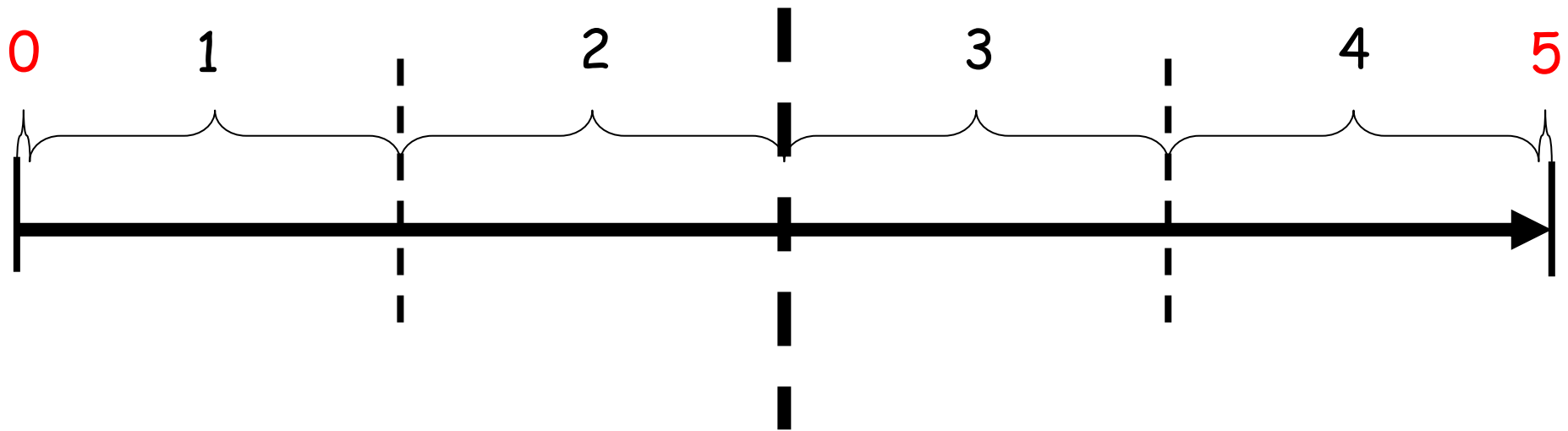
Sedan...!

- Bedöm varje delyta i tre steg

O M R Å D E	1 VÄRDEN Natur- och Kultur								2 MÅL 1,2,3,4 eller "Annat"		3ab ÅTGÄRDER och VERKTYG				S A M R Å D
						Koppling till: Betesdjur					Kort sikt (0-5 år)		Lång sikt (0-100 alt 5-100 år)		
	Träd	Busk	Fält	Kultur	Σ	A	B	C	Inledningsfas		Skötselfas				
	(0-5)	(0-5)	(0-5)	(0-5)	(0-20)	-	0	+	Åtgärder	Verktyg	Åtgärder	Verktyg			
1									MÅL:						
									*Tg _{nu} :	*Tg _{mål} :					

1.VÄRDE

Träd, busk, fält, kultur?



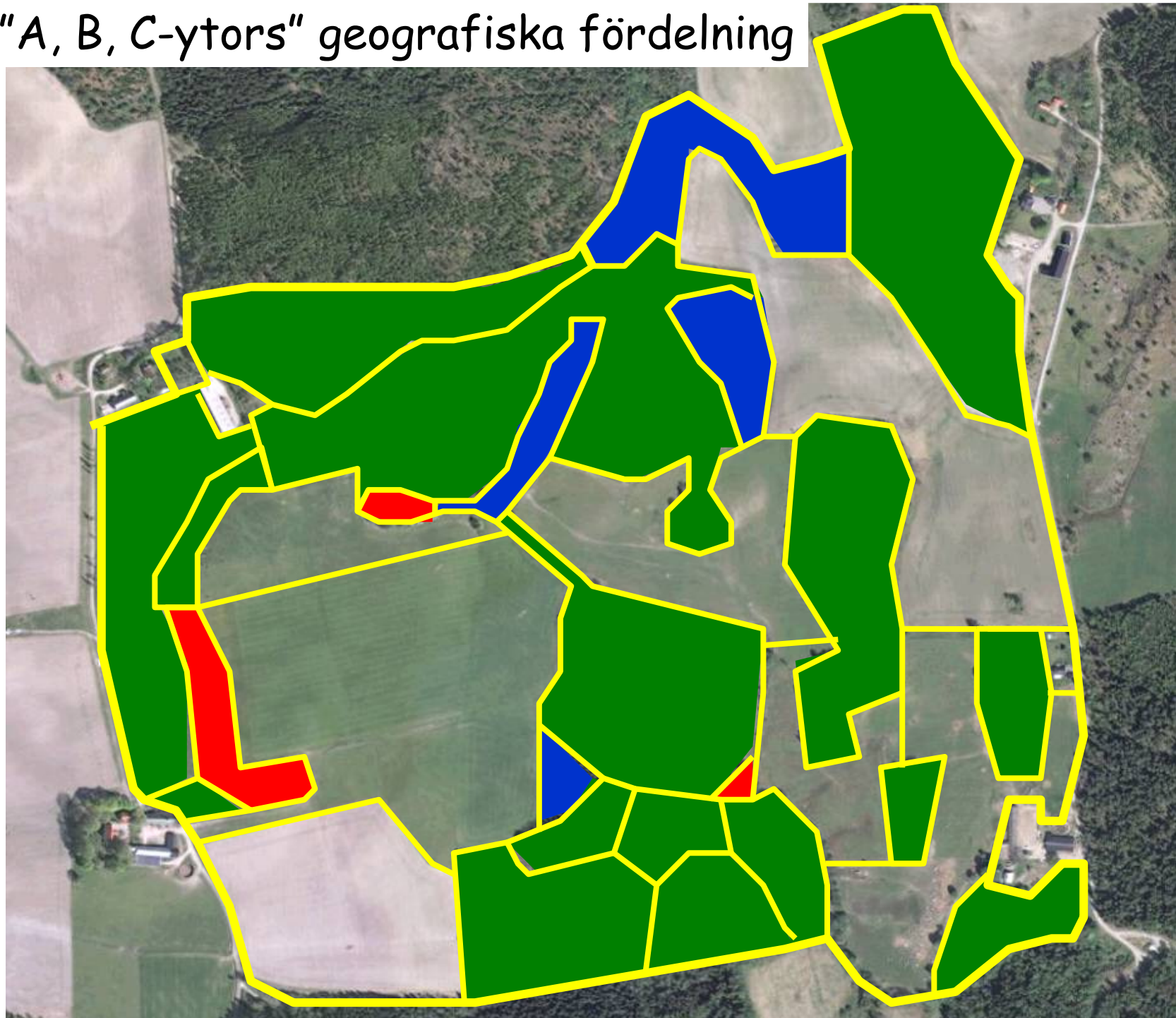
- Hela landskapet referensramen
- Väg in potential inom 5 år
- Tätheten viktigt- inte storleken
- Direkta värden, d v s "som går att ta på"
- Gradering av objekt av samma typ!

1. Värden:

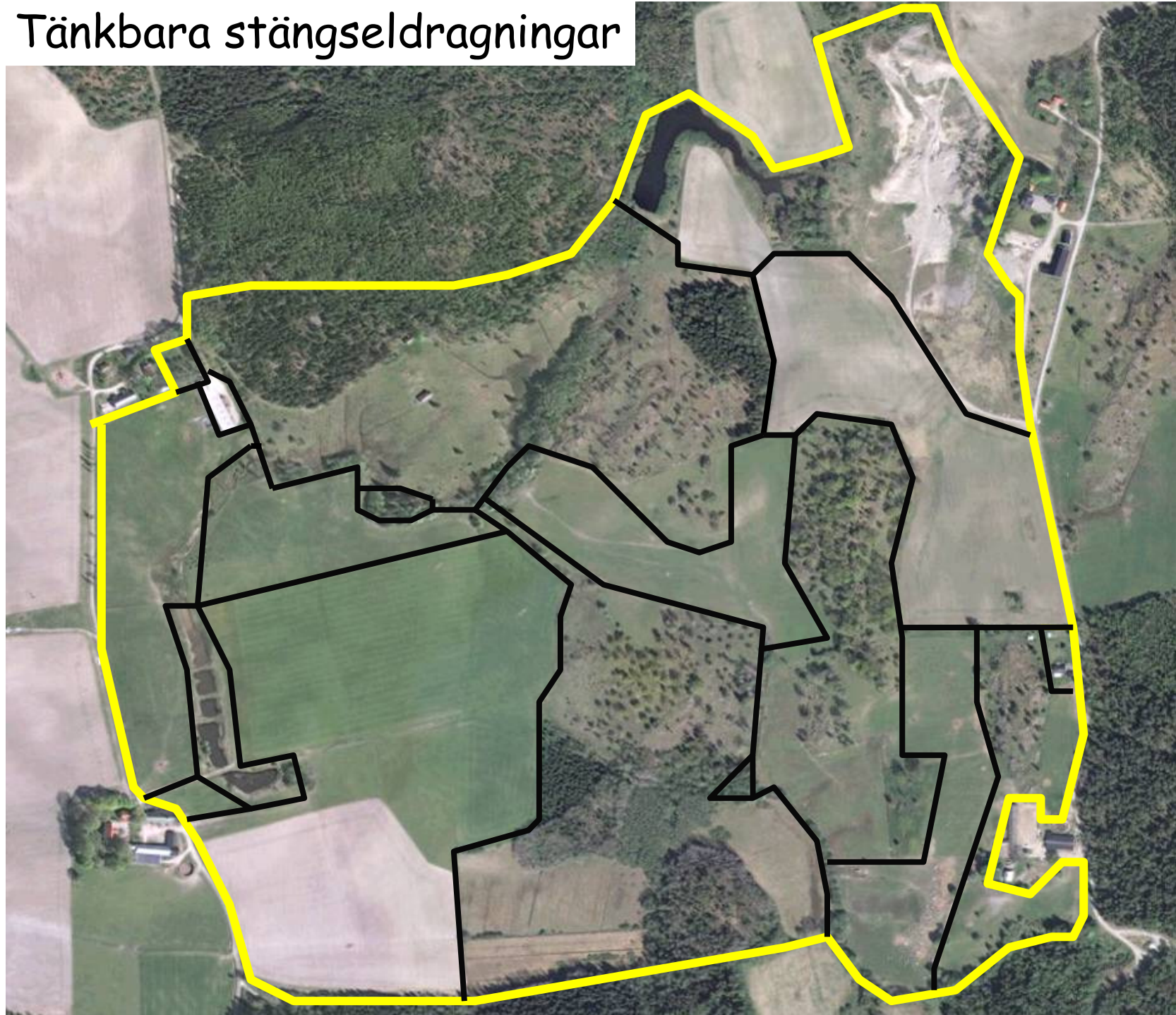
Koppling till betesdjur

A (-)	Värden: Effekt av kreaturs bete/ tramp: Slutsats m a p kreatur:	Knutna till beskuggning och/ eller frånvaro av betesstörning. Negativ , skadar områdets värden. Kreatur bör inte passera/ vistas i området	När välja? Kategori A väljs utifrån värde.
B (0)	Värde: Effekt av kreaturs bete/ tramp: Slutsats m a p kreatur:	I huvudsak knutna till beskuggning. Neutral . Kreatur kan passera/ vistas i området.	När välja? B väljs utifrån praktiska motiv.
C (+)	Värden: Effekt av kreaturs bete/ tramp: Slutsats m a p kreatur:	I någon grad, till helt, knutna till solbelysning. Positiv , gynnar områdets värden. Kreatur bör vistas i området någon del av säsongen.	När välja? Kategori C väljs utifrån värde.

"A, B, C-ytors" geografiska fördelning

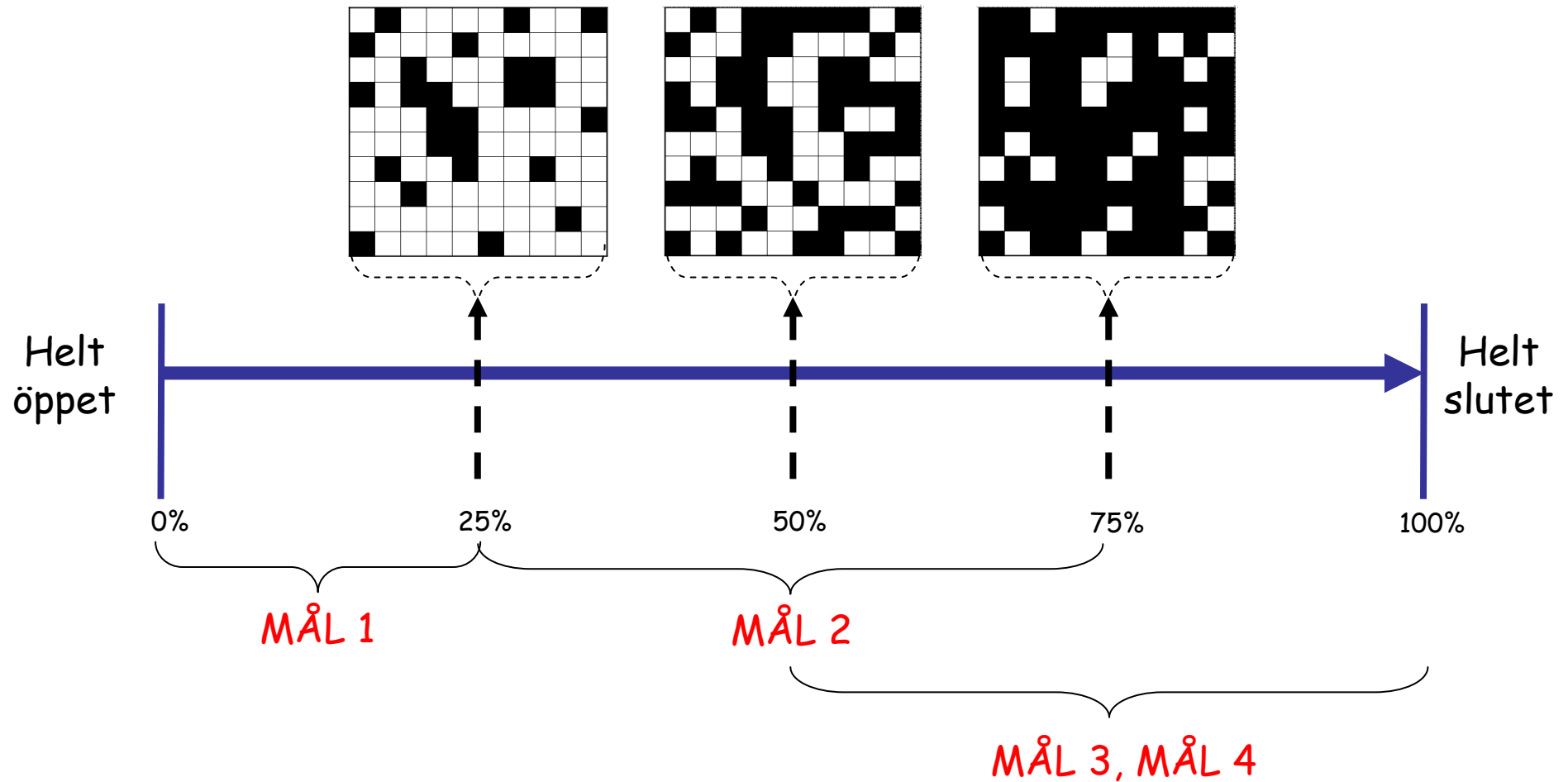


Tänkbara stängseldragningar



2. MÅL

Täckningsgrad; Träd och buskar





MÅLBILD 1, hävdberoende värden



MÅLBILD 2,
hävdberoende värden



MÅLBILD 3,
hävdberoende värden



MÅLBILD 4,
ej
hävdberoende
värden

3. Åtgärder och Verktyg

Kort och lång sikt