



Solceller LP3, driftserfarenheter.

Peter Ericsson
Energisamordnare
Älvstranden Utveckling AB
14-10-15



Solceller på tak installerades 2011:

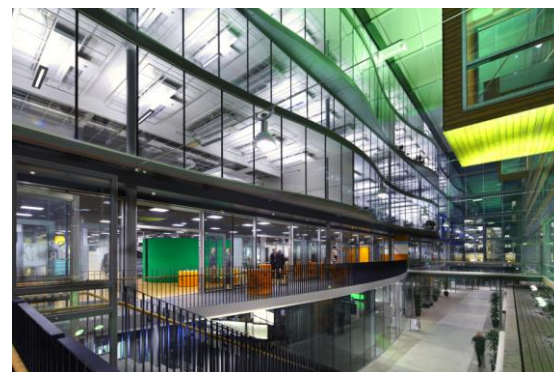
- Ej nätanslutna.

- Installerad yta	136 m ²
- Antal moduler	84 st
- Installerad effekt	19,7 kWt
- Beräknad produktion	17 600 kWh / år

- Kostnad exkl./inkl. bidrag	769 000 / 346 000 sek
Varav kostnad bygg/tak/el	370 000 sek

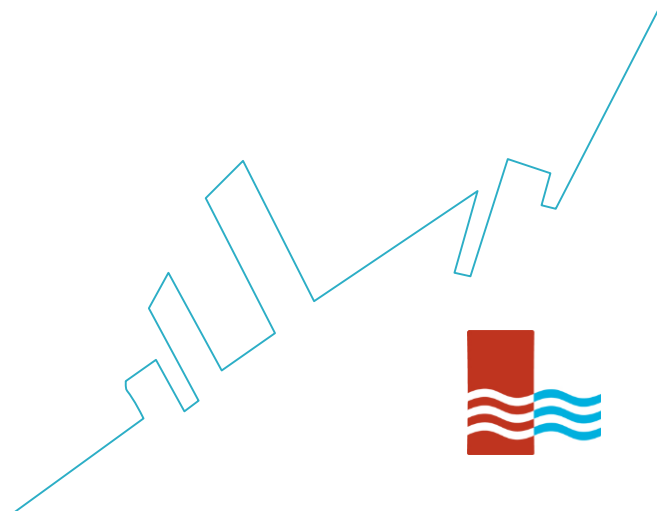
- Kostnad/inst. kW exkl/inkl. bidrag.	38 950 / 17 530 sek
--	------------------------

- Kost/inst. kWh exkl/inkl.(20år)	2,18 / 0,98 sek
-----------------------------------	-----------------



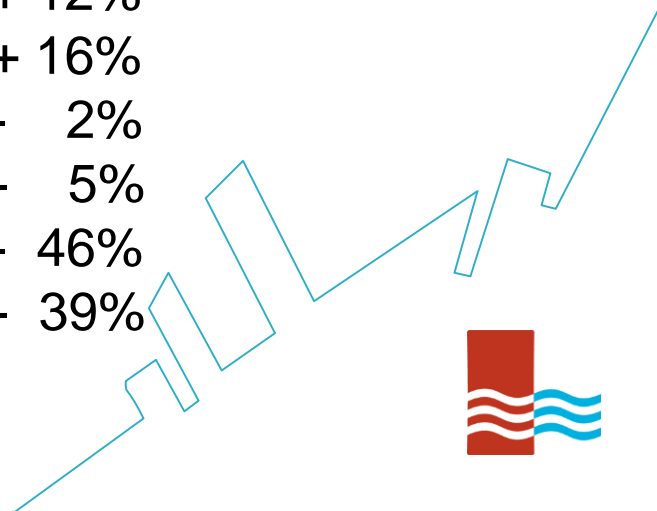
- **Uppföljning Energiproduktion per år:**

	Projekterat	Utfall	Diff
- 2012	17 600 kWh	19 533 kWh	+11%
- 2013	17 600 kWh	21 591 kWh	+23%
- 2014 (till nu..)	17 600 kWh	20 103 kWh	+ ? %



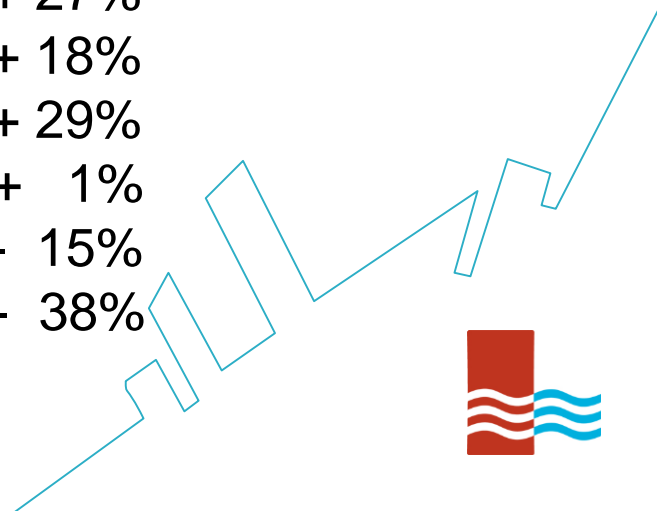
• Uppföljning Energiproduktion 2012:

	Projekterat	Utfall	Diff
- Totalt:	17 600 kWh	19 533 kWh	+11%
- Jan	279 kWh	297 kWh	+ 6%
- Feb	755 kWh	1 002 kWh	+ 33%
- Mars	1 326 kWh	2 011 kWh	+ 52%
- April	1 993 kWh	2 168 kWh	+ 9%
- Maj	2 646 kWh	2 969 kWh	+ 12%
- Juni	2 553 kWh	2 756 kWh	+ 8%
- Juli	2 577 kWh	2 884 kWh	+ 12%
- Aug	2 185 kWh	2 534 kWh	+ 16%
- Sept	1 611 kWh	1 577 kWh	- 2%
- Okt	994 kWh	942 kWh	- 5%
- Nov	468 kWh	252 kWh	- 46%
- Dec	230 kWh	140 kWh	- 39%



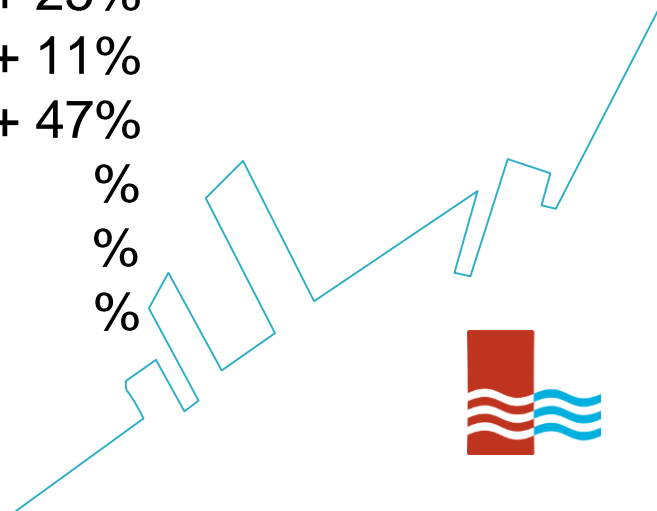
• Uppföljning Energiproduktion 2013:

	Projekterat	Utfall	Diff
- Totalt:	17 600 kWh	21 591 kWh	+23%
- Jan	279 kWh	226 kWh	- 19%
- Feb	755 kWh	668 kWh	- 12%
- Mars	1 326 kWh	2 566 kWh	+ 94%
- April	1 993 kWh	2 728 kWh	+ 37%
- Maj	2 646 kWh	2 985 kWh	+ 13%
- Juni	2 553 kWh	2 929 kWh	+ 15%
- Juli	2 577 kWh	3 283 kWh	+ 27%
- Aug	2 185 kWh	2 588 kWh	+ 18%
- Sept	1 611 kWh	2 076 kWh	+ 29%
- Okt	994 kWh	999 kWh	+ 1%
- Nov	468 kWh	398 kWh	- 15%
- Dec	230 kWh	142 kWh	- 38%



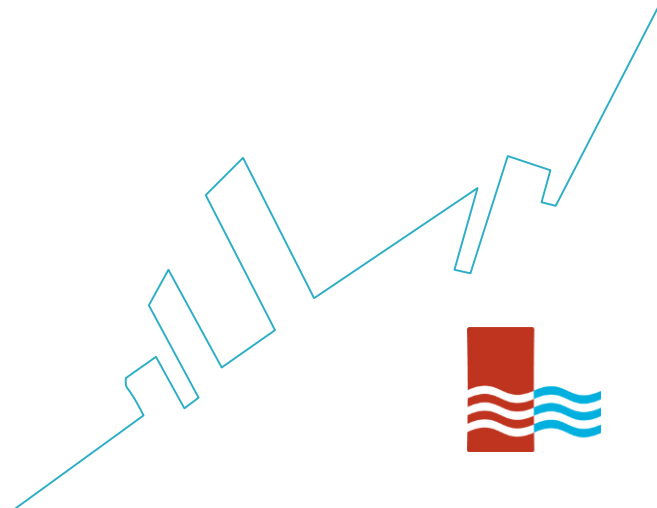
• Uppföljning Energiproduktion 2014:

	Projekterat	Utfall	Diff
- Totalt:	17 600 kWh	20 103 kWh	tom sept
- Jan	279 kWh	207 kWh	- 26%
- Feb	755 kWh	463 kWh	- 39%
- Mars	1 326 kWh	1 802 kWh	+ 36%
- April	1 993 kWh	2 508 kWh	+ 26%
- Maj	2 646 kWh	3 293 kWh	+ 24%
- Juni	2 553 kWh	3 167 kWh	+ 24%
- Juli	2 577 kWh	3 223 kWh	+ 25%
- Aug	2 185 kWh	2 416 kWh	+ 11%
- Sept	1 611 kWh	2 372 kWh	+ 47%
- Okt	994 kWh	kWh	%
- Nov	468 kWh	kWh	%
- Dec	230 kWh	kWh	%



- **Installations- och driftserfarenheter:**

- Byggkostnadens del (50%) av totalkostnaden är hög.
- Enkel skötsel, i princip inget underhåll.
- Det behöver inte utföras någon driftoptimering, justering eller liknande i systemet.
- Inga direkta driftproblem efter snart tre års drift.



LINDHOLMEN

DÄR SCIENCE MÖTER BUSINESS

Välkommen du också!

