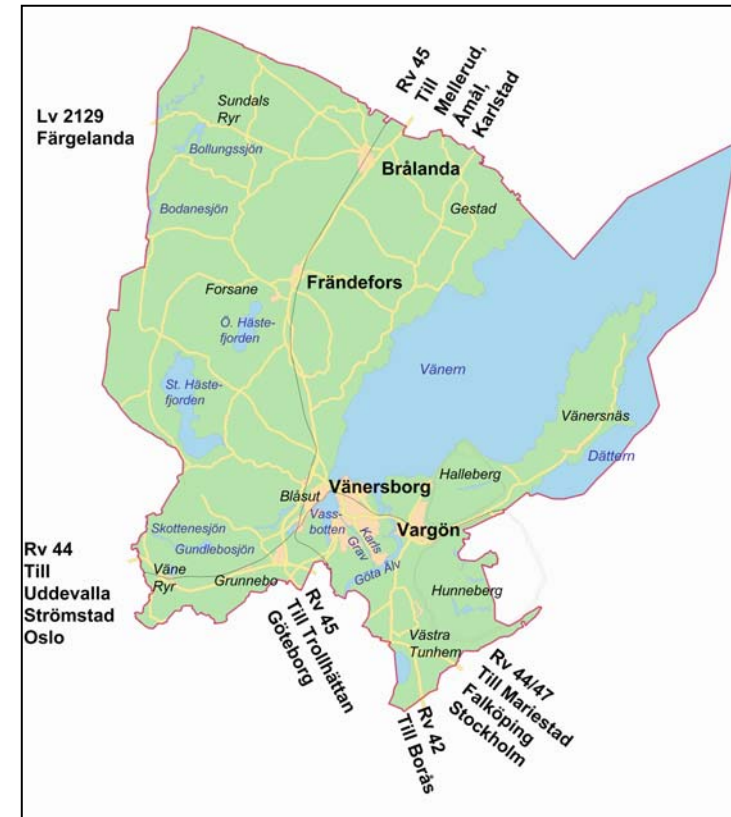




Processledning i praktiken

Ann Olsson
miljösamordnare
tel. 0521-72 11 18
ann.olsson@vanersborg.se



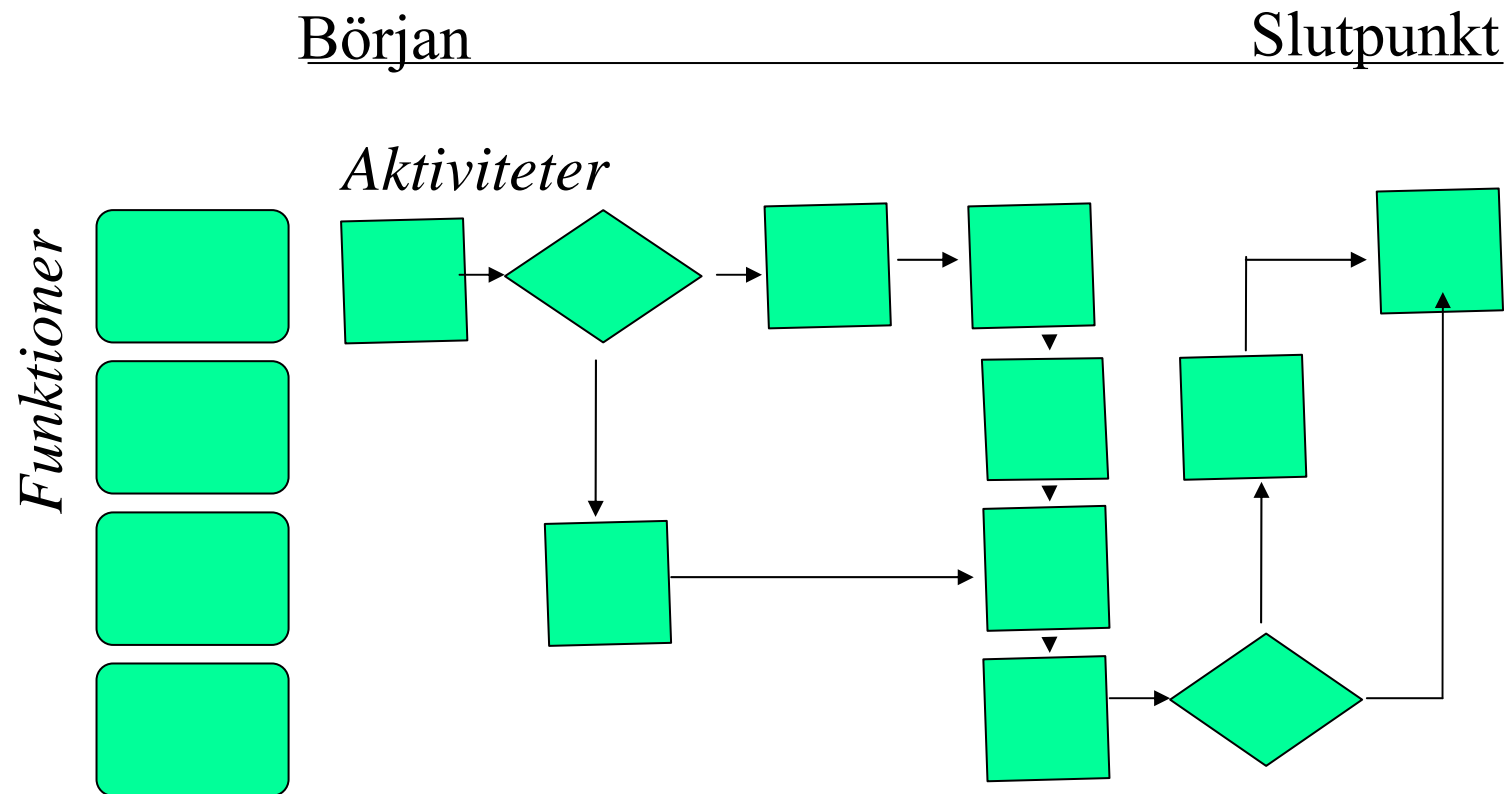


HUV gav Klustret

- Väl etablerat nätverk - Hållbar utveckling Väst
- 9 kommuner blev Västra Götalandsklustret i Uthållig kommun
- Enades om temat "utveckla arbetssättet"
- Valde fördjupning i processledning
- Uppdrag att praktisera på hemmaplan med energitema
- Utbildningen kom att spridas inom hela Uthållig kommun



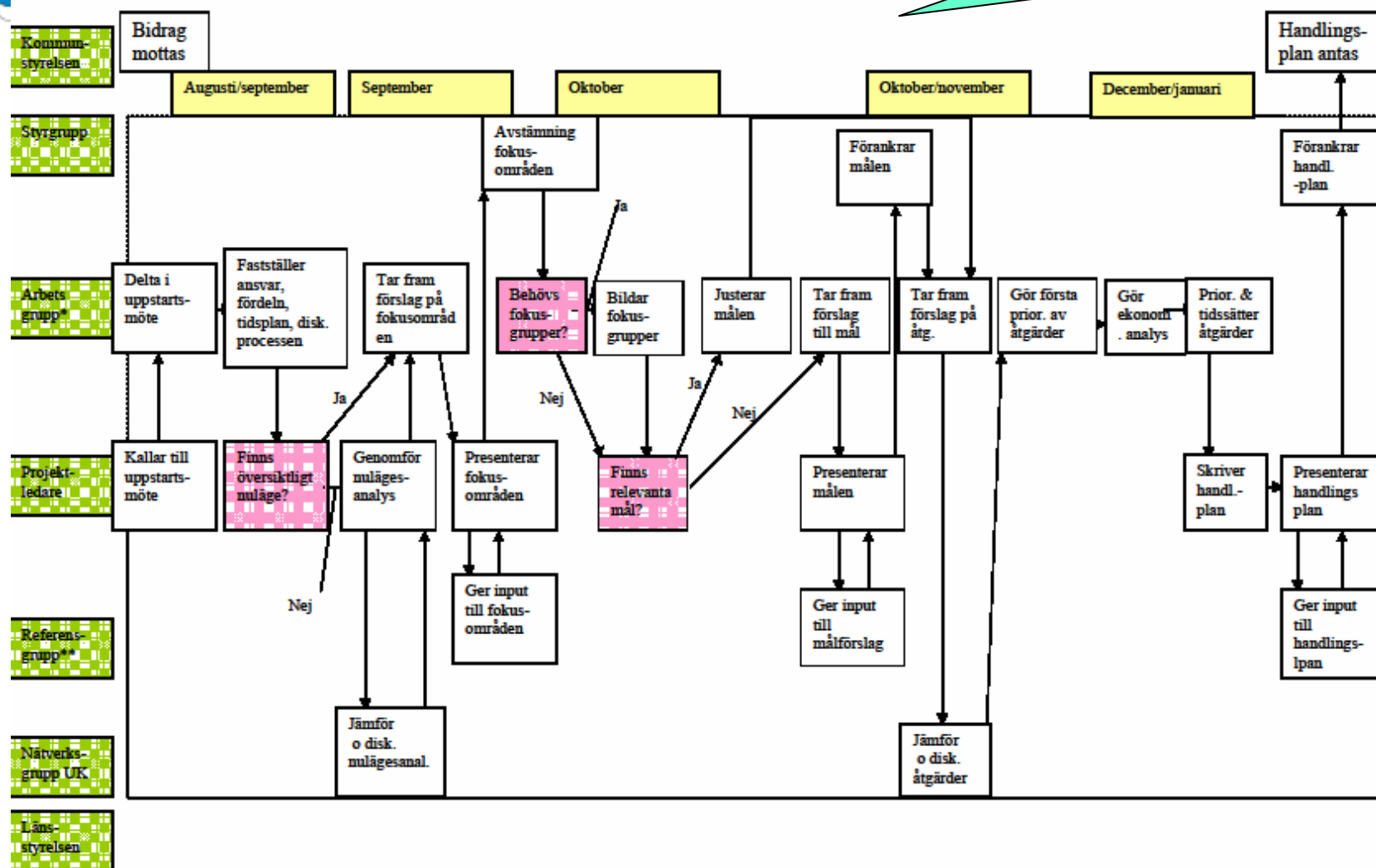
Processkartläggning enligt Alnhem



Fri tolkning från Alnhem Consulting, www.almhem.com



Vi testade



* Arbetsgrupp består enligt förslaget av miljöstrateg, fordonsansvarig, fastighetsansvarig, energi- och klimatrådgivare
 ** Referensgrupp består enligt förslaget av brukare, inköp/upphandling, bolag, ansvarig resepolicy



På hemmaplan

- Uppgift att ta fram en ny Energiplan
- För Vänersborg
Start: Politiskt uppdrag
Slut: Förslag Klimat/energi-plan/strategi

- Nästa process: Politiska beslutsgången



Möte 1 Kartläggning

- Vilka energiformer har vi?

Bebyggelse - exempel

2014	2020	Energikälla	Energieffektivisering
Energisnåla hushållsmaskiner vid renovering	Befintliga hus som plushus	Vattenkraft – stor källa	Effektivare uppvärmning
Handel - belysning	Vattenenergi ut strömmen och vågorna	Fjärrvärme	Energieffektivare byggnader
Krav på läge vid bygglov	Sanden i ett växthus	Bioenergi	Nollenergihus Plusenergihus
LED-teknik	Processkartläggning näringsliv, mål → plusproduktion	Småskaligbiobränsle ved → pellets	Energieffektivare hus

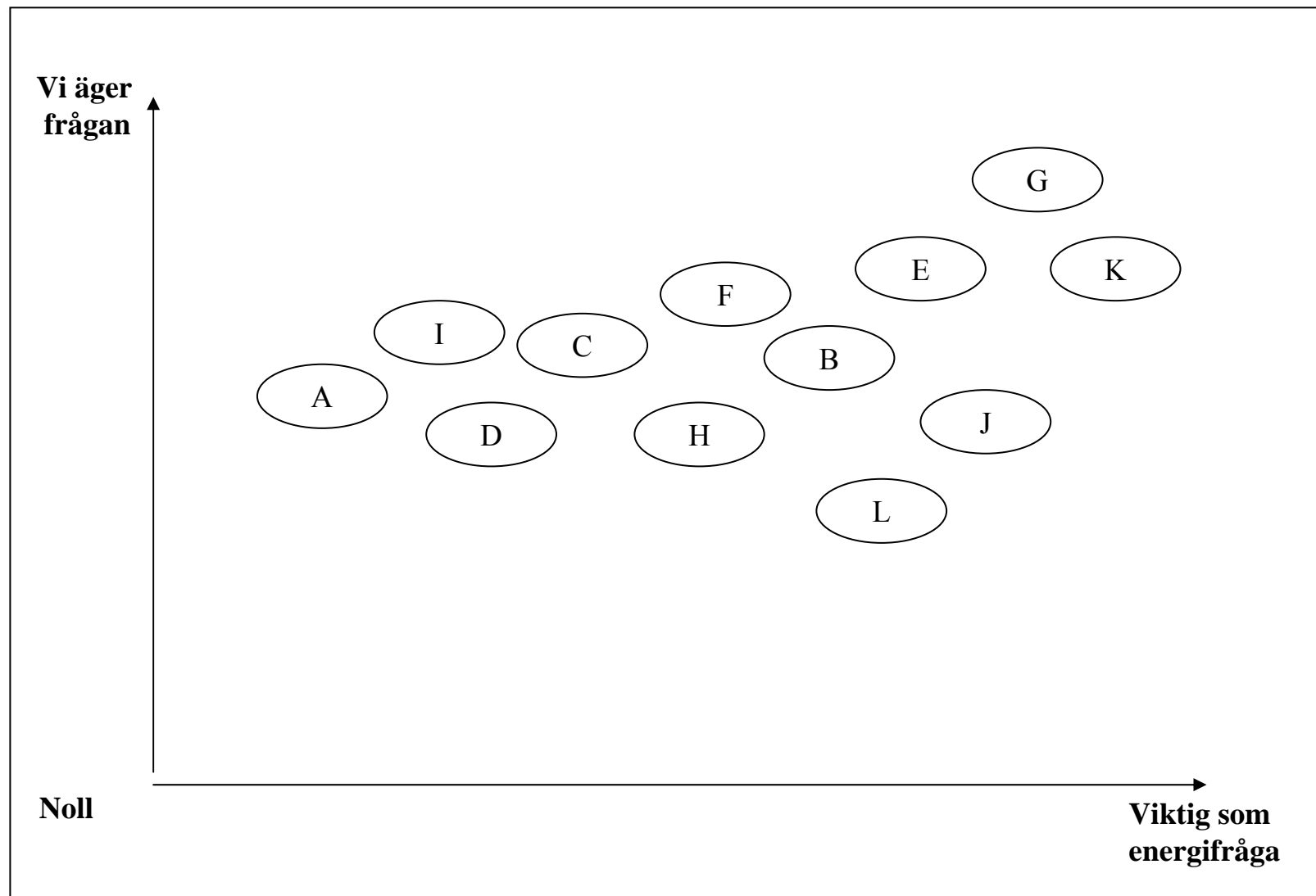


Möte 2 Värdering

Grupperade energiföreteelser från kartläggningen

Bokstav	Energiområde	Styrgrupp ansvarig
A	Centrum Vänersborg	Annelie Fredriksson Ann Olsson
B	Persontransporter	Björn Magnusson
C	Godstransporter	Björn Magnusson Irén Larsson
D	Förnyelsebara bränslen & drivmedel	Björn Magnusson Irén Larsson
E	Fysiska planeringen	Raquel Sandblad
F	Byggnader	Gunnar Björklund
G	Värme- & elförsörjn. i krisläge	Gunnar Björklund

Etc..





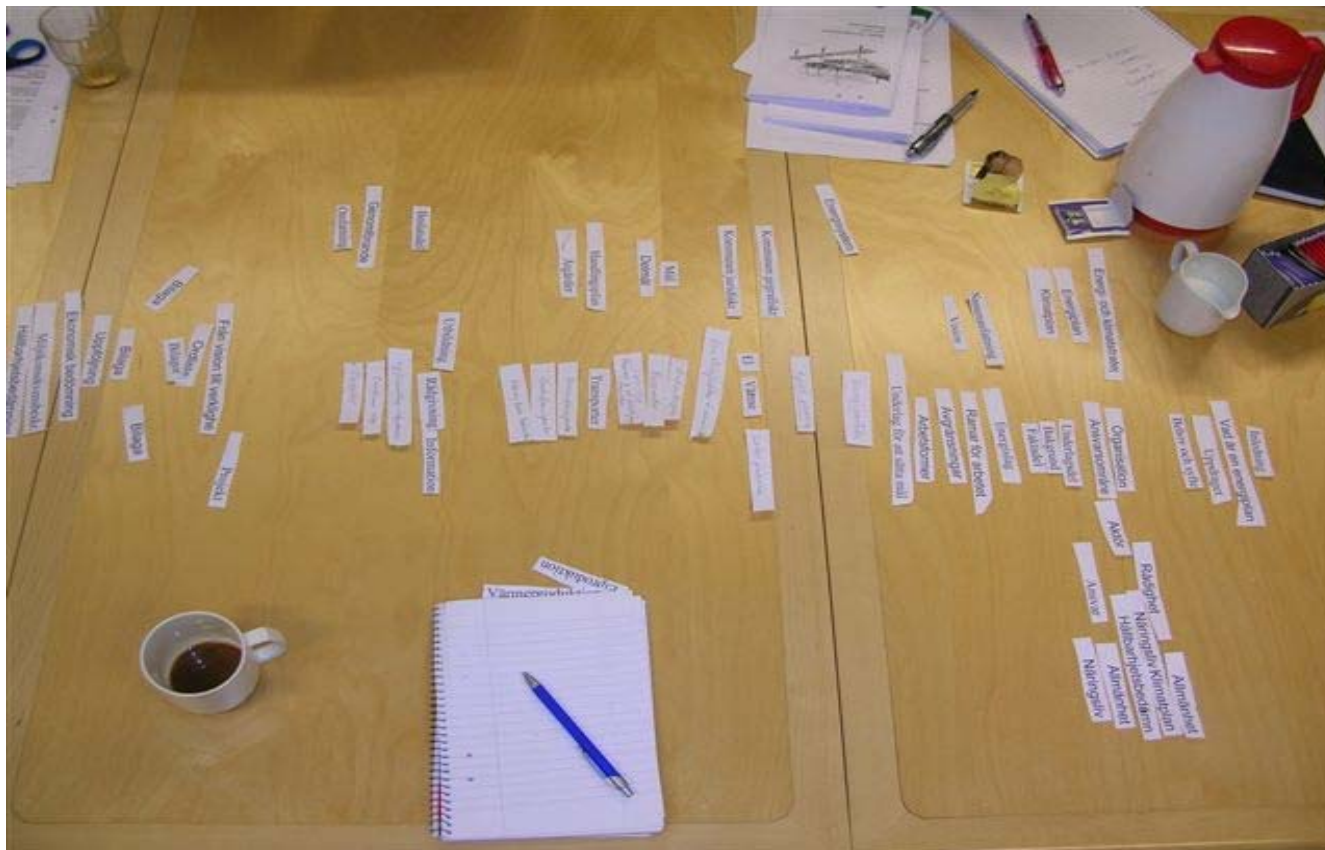
Möte 3 & 4 Omvärld & struktur

- Omvärld
 - Tore Carlsson – Energiplan från Länsstyrelsen utgångspunkt
 - Lagen och nationella mål
- Skapar innehåll i energiområde A till L för att få struktur och huvudindelning
- Fastställer en tidplan
- Nulägesutredning startar parallellt med konsulthjälp
- Hemläxa: Läs andra kommuners energiplaner



Möte 5 Innehållsförteckning

På bordet: En hög med rubriker från olika energiplaner





Möte 6 Nulägesbeskrivning

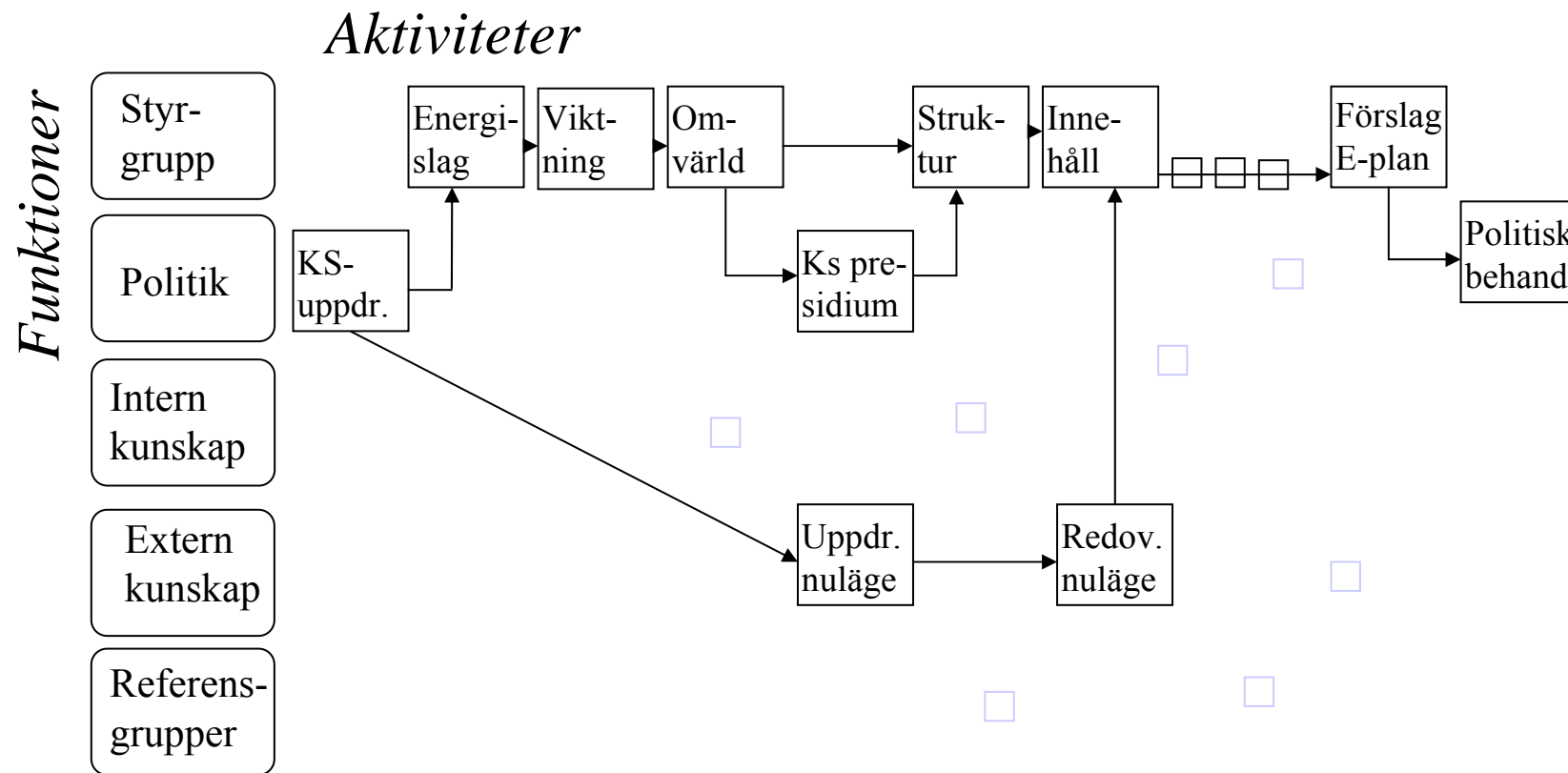
- Redovisning av Nulägesbeskrivning
- Var står vi nu? En diskussion om texterna som ska fylla innehållsförteckningen, behov av referensgrupper... etc.
- Möte 7, 8, 9....processen styr vidare mot målbilden.
- Tidplan: Kommunfullmäktige innan årsskiftet



Processkartläggning

Början

Slutpunkt





Tankar

- En kedja där nästa steg bygger på tidigare möten
- Lättare att få fram nytänkande
- Processen slut om allt faller tillbaka i tidigare säkra spår
- Slutresultatet kan mycket väl bli i huvudfåran men vi har tänkt till i andra banor
- Viktigt med tempo
- Processarbetet humörberoende
- Använt andra processer bredvid huvudprocessen

