

# Hyggesfritt skogsbruk = framtidens skogsbruk?

Johan Norman, Skogsstyrelsen Göteborgs distrikt

# Vad är Hyggesfritt skogsbruk?

Hyggesfritt skogsbruk är skogsbruksmetoder som inte kallägger marken. Det innefattar olika former av blädning, luckhuggning, skärmar med mera. Metoderna innebär att skogsbruket inte leder till kala hyggen och att skogskänslan blir kvar.



# Skogsstyrelsens syn på hyggesfritt skogsbruk

Skogsstyrelsen anser bland annat att:

- Hyggesfritt skogsbruk kan ses som ett komplement till trakthyggesbruk på en begränsad del av skogsmarken.
- Hyggesfritt skogsbruk bör öka i omfattning där detta är motiverat ur miljö-, kulturmiljö-, eller skötselsynpunkt eller med hänsyn till rekreationsvärden och rennäringen.
- **En viktig utgångspunkt i Skogsstyrelsens rådgivning är markägarens målsättning med sitt skogsbruk.**



# Fördelar med hyggesfritt skogsbruk

- Hyggesfritt skogsbruk är ett skonsammare sätt att bruka skogen vilket gör att många arter har större möjlighet att finnas kvar jämfört med efter kalavverkning. Det kan till exempel vara:
- marksvampar
- hänglavar
- mossor
- skogsfåglar
- blåbärsris.

Metoden gör också att du bibehåller skogskänslan, vilket ofta upplevs positivt i rekreationsskogar och i vissa kulturmiljöer.



# Risker/nackdelar med hyggesfritt skogsbruk

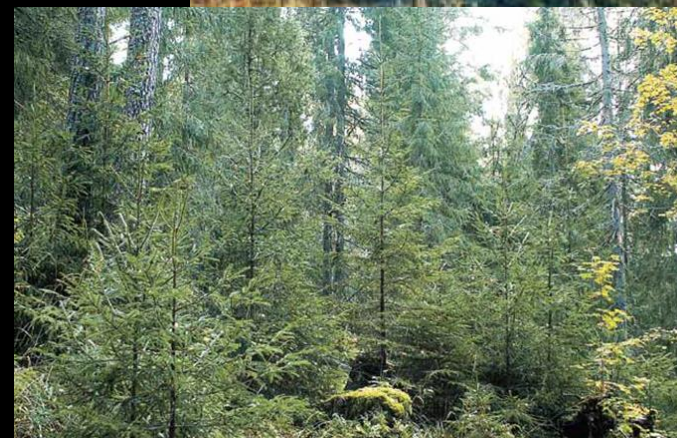
Både trakthyggesbruk och hyggesfritt skogsbruk innebär risk för skador på skogen, tillväxtförluster och i vissa fall erosionsskador.

- All gallring i granskog innebär en ökad risk för rotröta i beståndet och vid återkommande åtgärder ökar den. Avverkning under vintertid, kallare än +5°, eller stubbehandling minskar risken.
- Vid blädning använder du ofta permanenta körvägar för uttransport av virke, vilket kan innebära en ökad risk för körskador.
- När du ställer om från enskiktade bestånd till flerskiktade, kan det finnas en ökad risk för stormskador. Det är därför viktigt att du planerar omställningen på ett bra sätt.

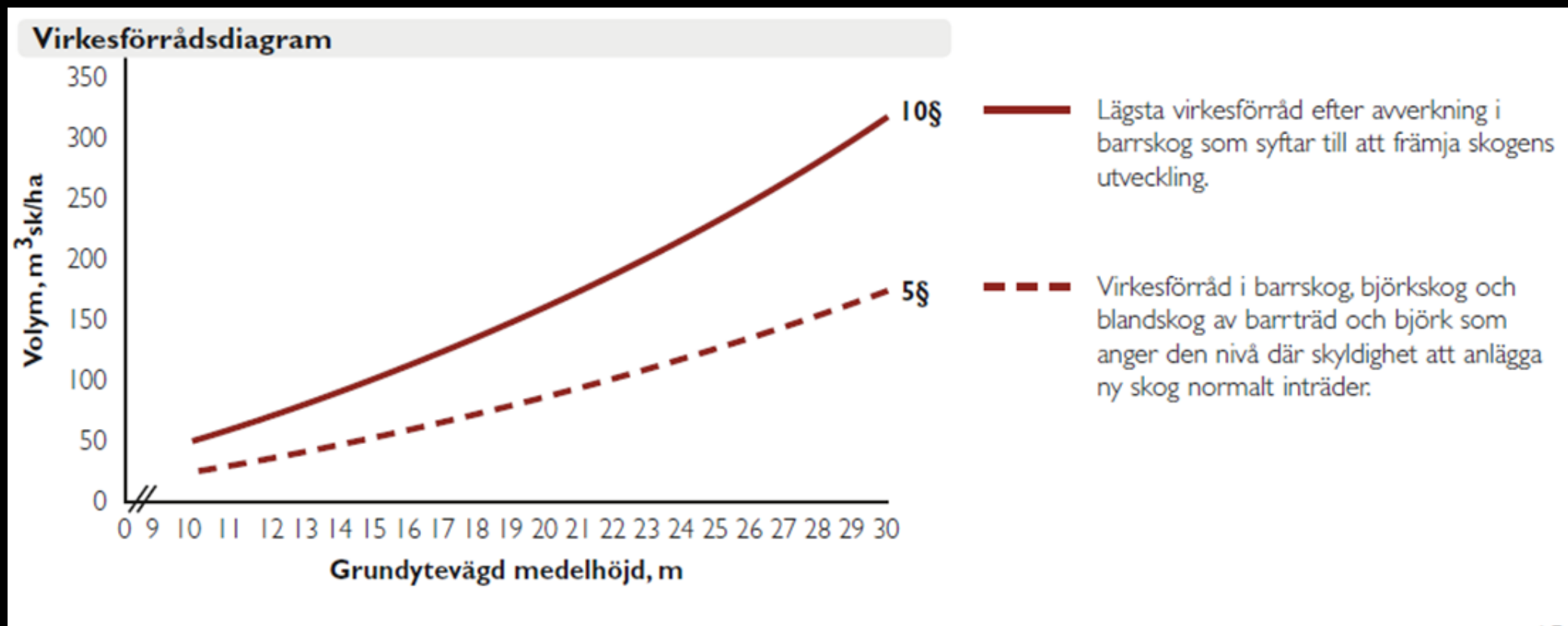


# Särskilt lämpliga områden för hyggesfritt skogsbruk

- Där skogen inte varit kalavverkad tidigare så kallad kontinuitetsskog.
- Lövskogslundar och plockhuggen ”bondskog”, ofta påverkade av skogsbete.
- Sumpskog och skog som gränsar till värdefulla vattendrag och skog intill nyckelbiotoper.
- I tätortsnära skogar kan också vara lämpligt och intresset för detta har ökat under senare år.
- Vid andra typer av krav på anpassning, tex i närheten av en tjäderspelplats



# Vad säger lagstiftningen?



Miljöhänsyn enligt 30§ gäller vid all form av skogsbruk!

# Hyggesfritt skogsbruk och ekonomi

Hyggesfritt skogsbruk ger generellt lägre virkesintäkter än trakthyggesbruk!



Vägs lägre inkomster från virket upp av andra värden som det hyggesfria skogsbruket genererar?



# Mer information

- [www.skogsstyrelsen.se](http://www.skogsstyrelsen.se)
- [www.skogskunskap.se](http://www.skogskunskap.se)
- Med mera...



## Skogen ska avverkas



Skogen har nu uppnått en ålder då det är dags att avverka den och ge en ny skog möjlighet att växa upp. Den här skogen är lämplig att sköta med hyggesfria metoder. När åtgärden är utförd kommer det att finnas kvar en skog här, den kommer att se glesare ut, men det kommer att finnas både stora och små träd kvar. De stigar som går genom området kommer att bevaras och eventuellt ris som läggs som skydd kommer att tas bort när vi är klara.

Om du har frågor är du välkommen att ringa

Vi börjar arbetet

Tänk på att en skogsavverkning med stora maskiner och timmervältor innehåller många faror och att det inte är en lämplig miljö att vistas i.

# Kontaktpersoner

Skogsstyrelsens specialister på hyggesfritt skogsbruk:

- Johan Norman, Göteborg
- Henrik Johansson, Uddevalla

## På gång i höst!

Två utbildningsdagar i vår regi

– ”Skogsbruk i kommunal förvaltning”.

Den 19:e september och 2:a oktober

Tack!

Frågor?

[www.skogsstyrelsen.se](http://www.skogsstyrelsen.se)



