

Våtmarkssatsningen - LONA



LÄNSSTYRELSEN
VÄSTRA GÖTALANDS LÄN



Upplägg

- Inledning med bakgrund till LONA –våtmarkssatsningen
- Diskussion i smågrupp
- Diskursson i storgrupp
- Avslutning



Bakgrund

Regeringen har beslutat att Naturvårdsverket ska prioritera skapandet och restaurering av våtmarker i landskapet.

Länsstyrelsen har en del av uppdraget

Undersöka var i länet det behövs åtgärder och var det är möjligt att anlägga våtmarker

- Analysarbete som leder till kartläggning av områden som lämpar sig för anläggning av våtmarker.
- Länsstyrelsen söker själv medel för åtgärder inom skyddade områden. Fått besked att Västra Götaland har blivit tilldelad 4,5 miljoner kr.
- Administration av LONA –bidrag, inriktning våtmark.

Även SMHI och SGU har uppdrag kopplat till denna satsning.

Syfte med LONA – bidraget inriktning våtmark

Huvudsyftet

Stärka landskapets egen förmåga att hålla kvar och balansera vattenflöden, eller att öka tillskottet av grundvatten för att till exempel bidra till förutsättningar för en förbättrad vattenförsörjning.

Rätt våtmark på rätt plats

Viktiga mervärden

- Gynna biologiska mångfalden
- Minska övergödning
- Minskad klimatpåverkan
- Klimatanpassning



Vilka projekt kan få stöd?

Projektet ska uppfylla huvudsyftet

Exempel på projekt är:

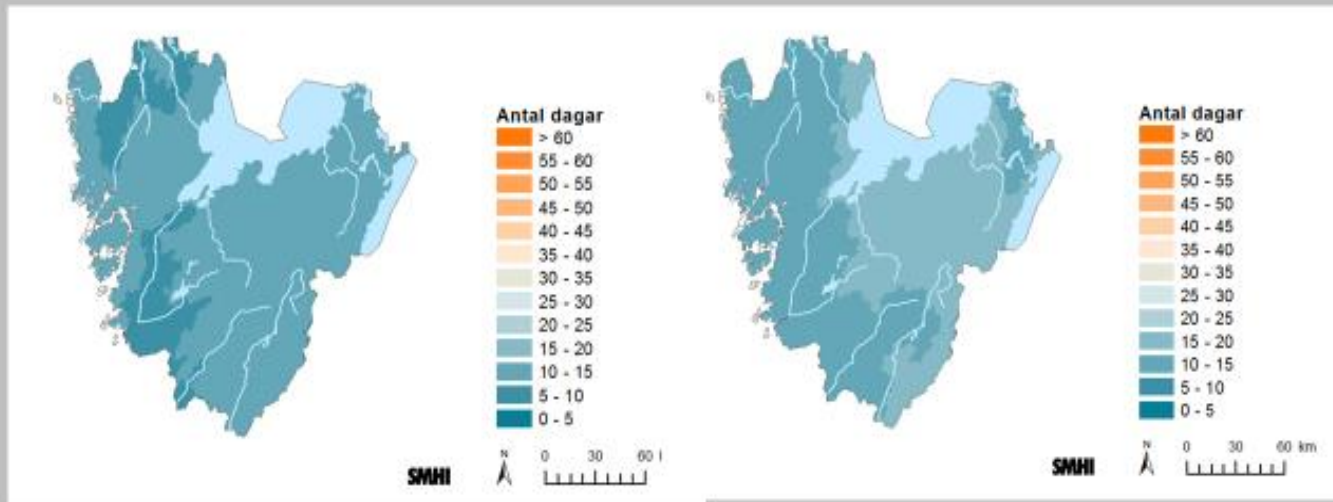
- Borttagning av anläggning/vandringshinder
- Borttagning av vegetation, till exempel röjning/fräsning
- Igenläggning och/eller dämning av diken
- Anläggande av dammar/småvatten/våtmark
- Anläggande av tvåstegsdiken
- Restaurering av svämplan
- Återmeandring
- Öppnande av invallningsområde
- Kunskapsuppbyggnad, framtagande av underlag eller annat förberedelsearbete inför restaurering eller anläggande av våtmarker enligt ovan.



Marfuktighet – antal dagar per år med låg markfuktighet

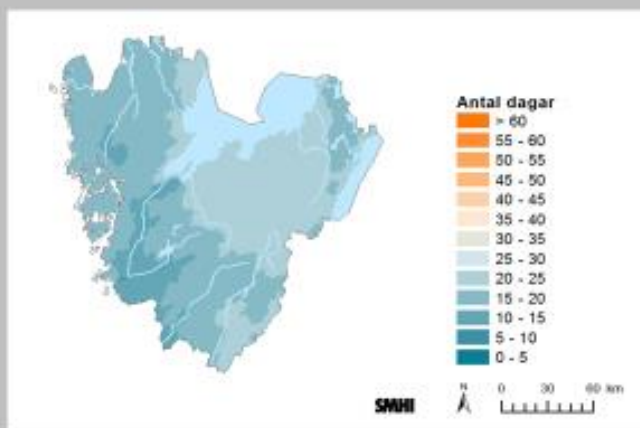
Beräknat 1961-1990

Beräknat 1991-2013

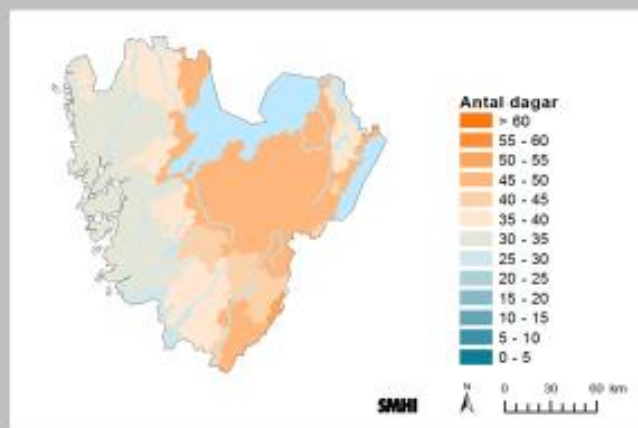


Marfuktighet – antal dagar per år med låg markfuktighet – RCP 8.5

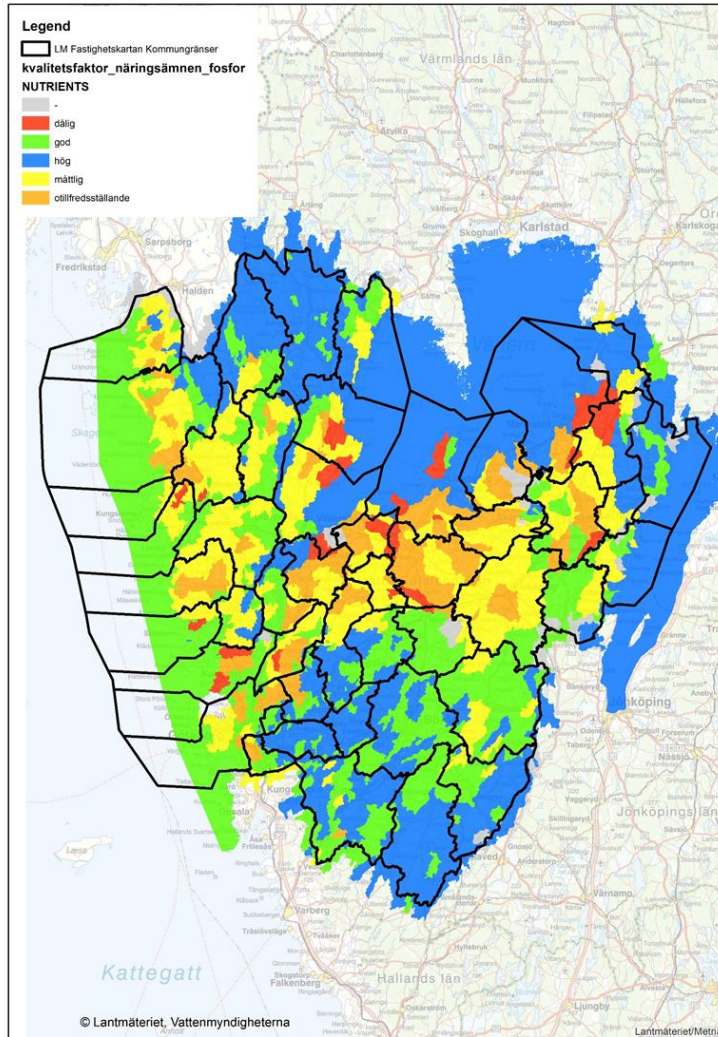
Beräknat 2021-2050



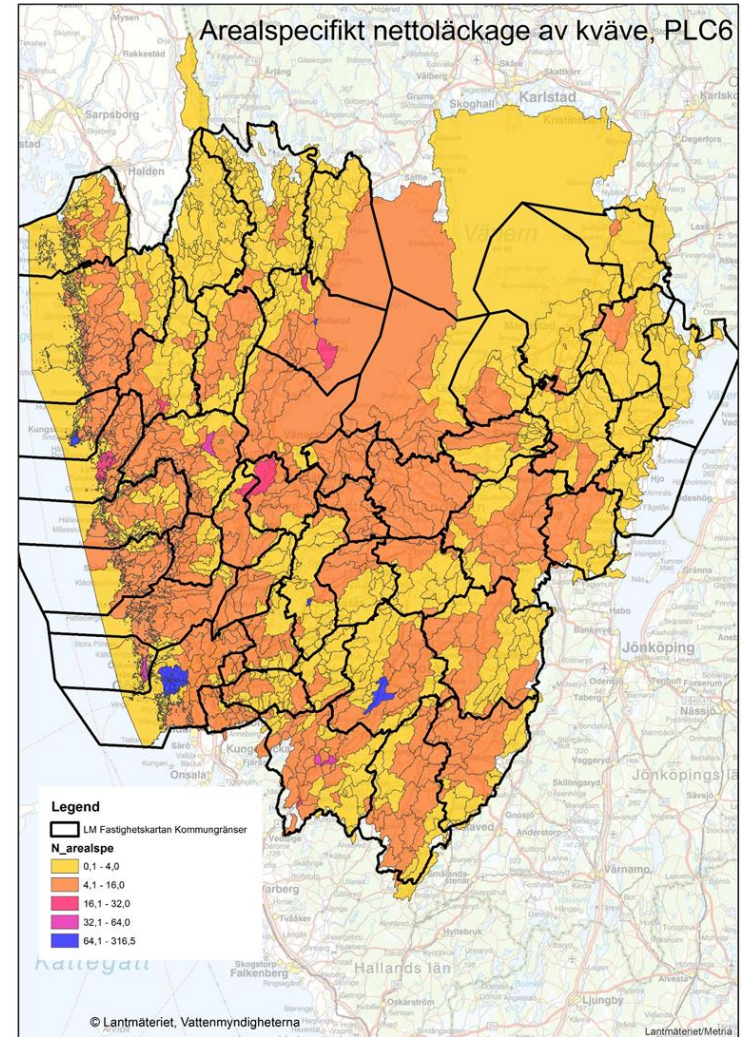
Beräknat 2069-2098



Fosfor



Kväve



Ansökningstillfällen LONA-våtmark

Våren 2018 den **10 april**.

Hösten 2018 den **1 oktober 2018**.

Vem kan söka LONA-bidrag?

Det är kommuner som kan ansöka om LONA-bidrag.

Men olika lokala aktörer (till exempel intresseorganisationer) kan initiera projekt.

Projekten genomförs antingen i kommunens egen regi eller av en lokal aktör som tecknat avtal med kommunen.

Det är alltid kommunen som är ansvarig – från ansökan fram till slutrapportering. Projekttiden kan vara upp till fyra år.

Fundera i mindre grupp

10 min

- Finns det några lämpliga områden, projekt som ni vet om redan idag, som skulle passa för LONA -våtmark?
- Finns det några samarbetsprojekt över kommungränser som skulle vara lämpliga för LONA- våtmark?



Fundera i stor grupp

10 min

- Kom in fram till att ni har några bra idéer, projekt?
- Finns det några hinder till att söka LONA-våtmarksbidraget?
- Hur kan Länsstyrelsen stötta er kommuner?

Tips på underlag

SMHI vattenweb – vattenweb.smhi.se

SGU och SMHI ingår också i våtmarkssatsningen - uppdrag att se över infiltrationsmöjligheterna av ytvatten till grundvatten

- <https://www.smhi.se/klimatdata/hydrologi/vattenbalans>

I Västra Götalands län ser man att Skaraborg löper risk för sommar torka, – regnskugga under sommaren och markavvattning för jordbruket är bidragande orsaker.

- Beräknade grundvattennivåer på SMHI

<http://grundvatten.nu/modelgroundwater/client-sgu/index.html>

- Regionala klimatanalyser på SMHI på Länsnivå

[http://www.smhi.se/polopoly_fs/1.95726!/Menu/general/extGroup/attachmentColHold/mainCol1/file/Framtids klimat i Västra Götalands län Klimatologi nr 24.pdf](http://www.smhi.se/polopoly_fs/1.95726!/Menu/general/extGroup/attachmentColHold/mainCol1/file/Framtids_klimat_i_Vastra_Gotalands_lan_Klimatologi_nr_24.pdf)

VISS – vatteninformationssystem sverige, <http://viss.lansstyrelsen.se/>

- Länsstyrelsen håller på att ta fram kartunderlag, offentliggöra det underlag som tas fram i samband med analysarbetet.
- Arbetar för att det ska bli lättare att hitta våtmarksinformation på den nya hemsidan som ska lanseras v. 22. Information kommer att gå ut till kommunerna så fort detta är tillgängligt.



Tips och länkar

- Följ naturvårdsverkets sida om våtmarkssatsningen, senaste informationen finns här:
www.utslappshandel.se/sv/Stod-i-miljoarbetet/Bidrag/Gor-en-vatmarkssatsning/
- Naturvårdsverkets LONA sida gällande register och allmänna villkor osv.
www.naturvardsverket.se/Lona
- Informationsmaterial – [Rätt våtmark på rätt plats](#)
- Kommuner med jordbruksmark har rätt till kostnadsfri rådgivning via [Greppa Näringen](#)
- Anmäl er till [Studieresa den 17 maj, 10.00-17.00](#), Naturvårdsverket och Länsstyrelsen Skåne bjuder in.
- [Lokala naturvårdens dag](#), inspirationsdag i Stockholm den 9 maj
- Länsstyrelsens hemsida med länkar till alla ovanstående länkar samt bland annat budgetmall och frågor och svar.

<http://www.lansstyrelsen.se/vastragotaland/Sv/samhallsplanering-och-kulturmiljo/landskapsvard/lona/Pages/lona.aspx>

Andra stöd

- Publikation – [Var finns pengarna?](#)
 - [Landsbygdsprogrammet](#) - stark koppling till odlingslandskapet
 - Miljöinvestering – Anläggning/restaurering våtmark för förbättrad vattenkvalitet
 - Miljöinvestering – Anläggning/restaurering våtmark för gynnande av biologisk mångfald.
 - Miljöinvestering - förbättrad vattenkvalitet
- Exempel på åtgärder är
- installation av kalkfilterbrunnar
 - åtgärder för att minska erosion
 - skapa fri vandringsvägar
 - skapa nya biotoper längs med och i vattnet.



LOVA – Övergödningsfrågor i vatten i huvudsak

Prioriterade åtgärder/områden i Västra Götalands län är:

- Sjöar och vattendrag med låg status
- Hållbara kretslopp – näringsämnen, giftfritt
- Avlopp - VA-rådgivare, lösningar enskilda avlopp
- Vägbankar
- Strukturkalkning

Gröna Städer (boverket)

Stöd till kommuner för att öka och utveckla stads grönska och ekosystemtjänster i urbana miljöer

Exempel på stadsgrönska är:

Naturmark

Parker

Planteringar

Stränder

Våtmarker

Dagvattenanläggningar.